

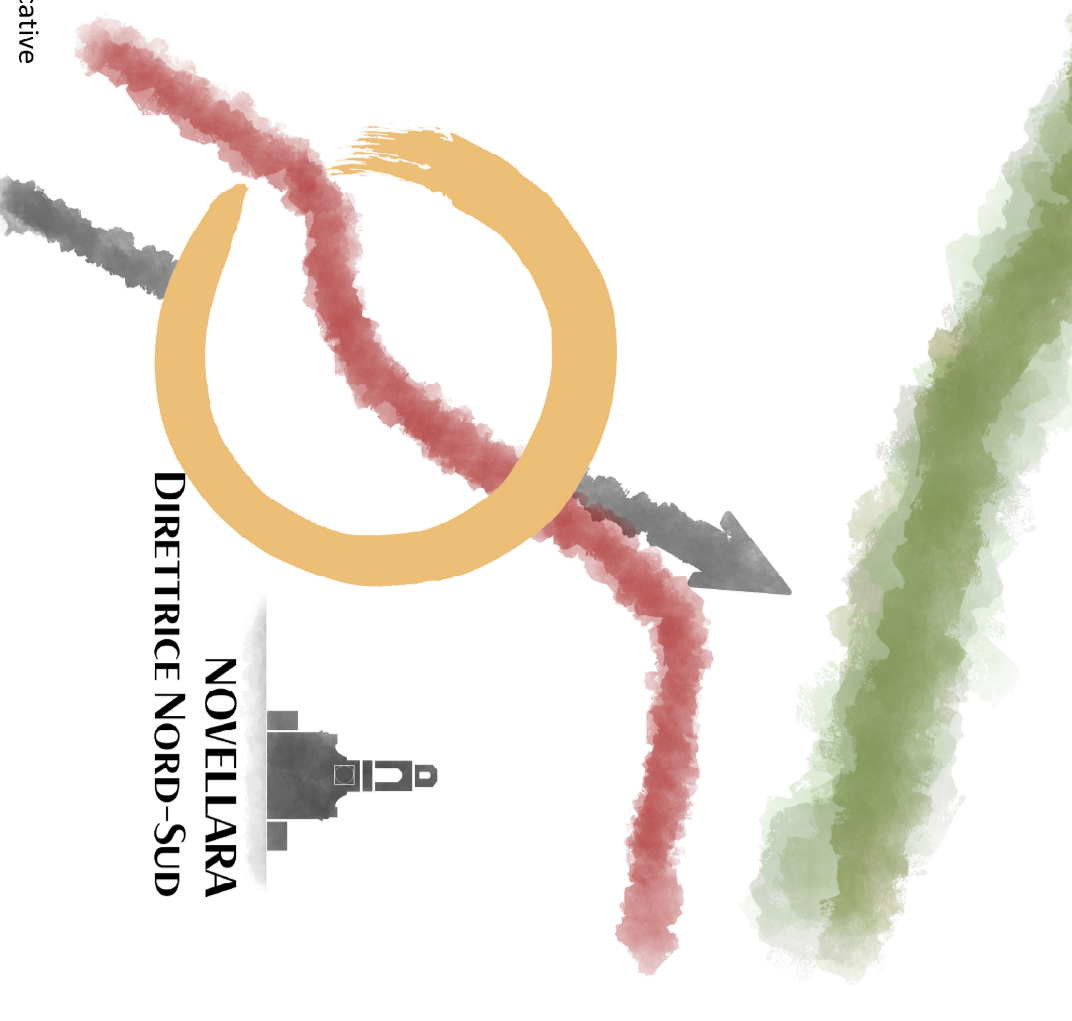


Provincia di
REGGIO EMILIA



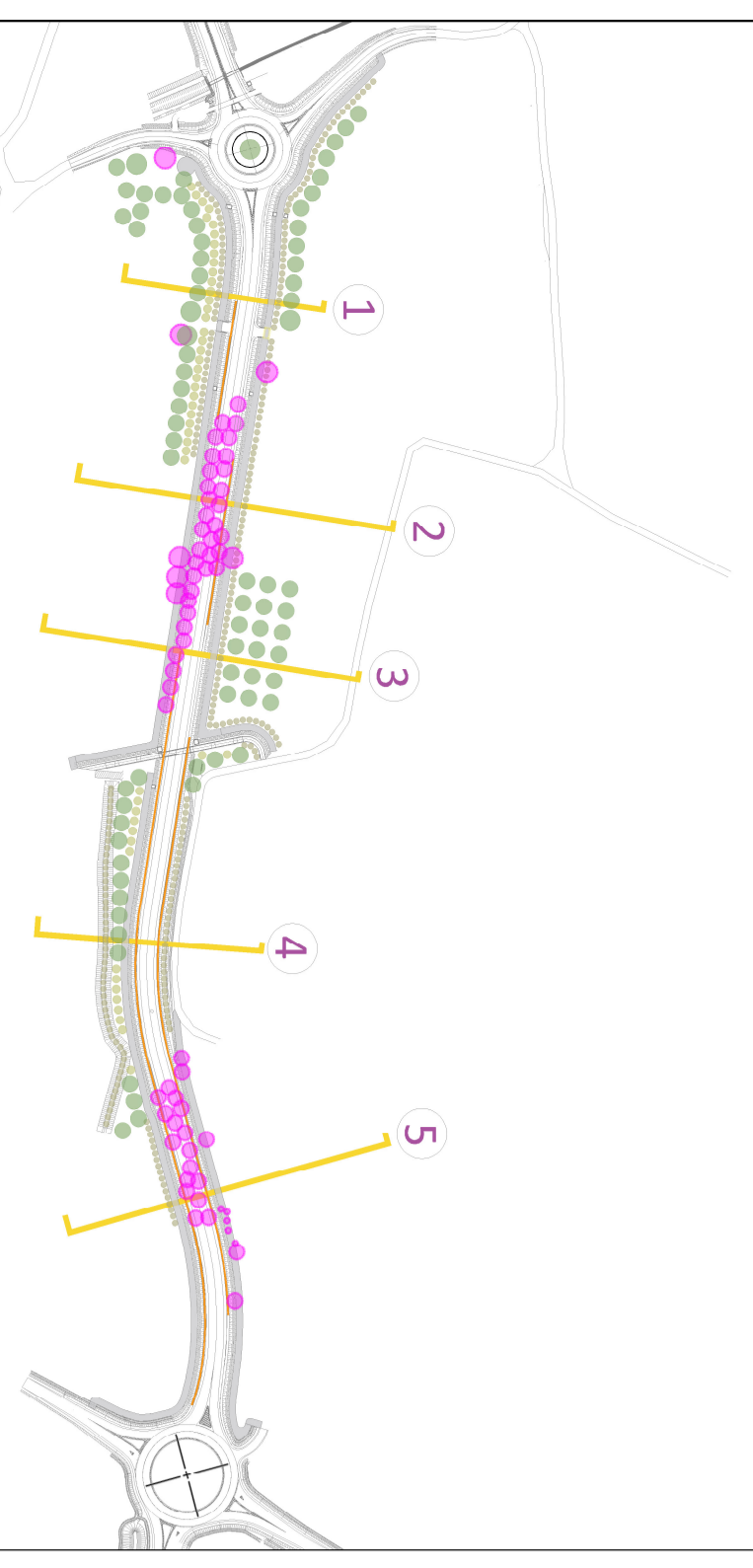
Comune di
NOVELLARA

**RIPIANO/RIAMAZIONE DI OPERA PUBBLICA INFRASTRUTTURALE
(VARIANTE MONO DELLE STRADE PROVINCIALI 42, 4, 5) E SERVIZI ALL'UT. 60
DATA C.N. 24/03/21** secondo il programma in variante ai piani urbanistici vigenti
**FORMAZIONE DI BOSCO URBANO E PIANTUMAZIONE
DELLE FASCE DI ARBUSTAZIONE STRADALE**

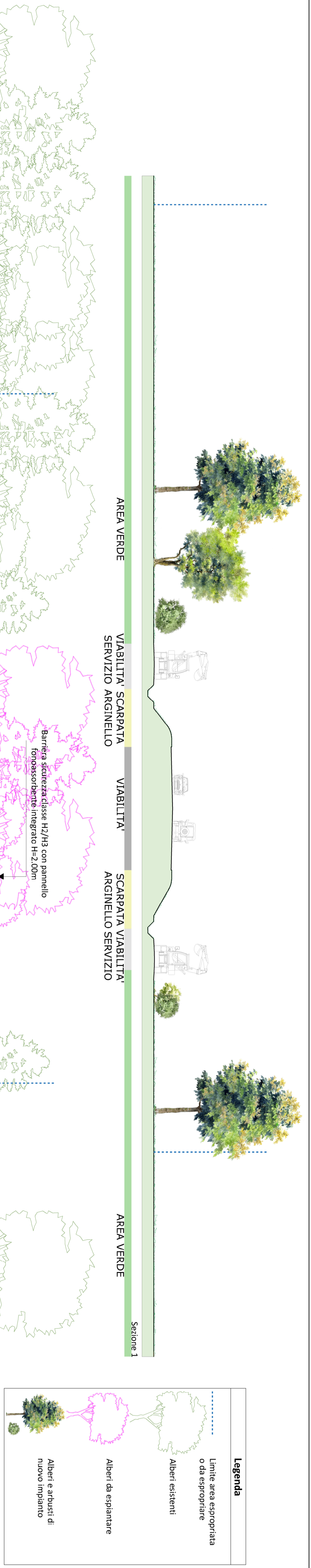


NOVELLARA
DIRITTORIC NORD-SUD

Titolo: **06**
Tipo: **N**
Mappa: 4503
Relazione: cfr.
Note: 4503/02/04/05
Aut. Urbanistica: **1ccddp**
Aut. Organizzativa: **1ccddp**
Aut. Esecutiva: **1ccddp**
Aut. Verifica: **1ccddp**

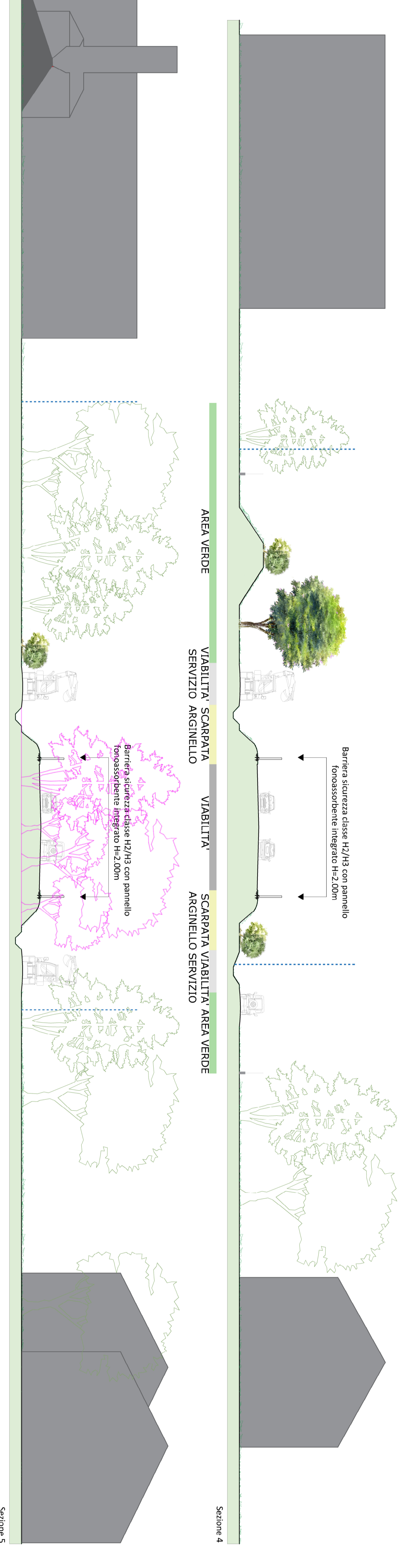
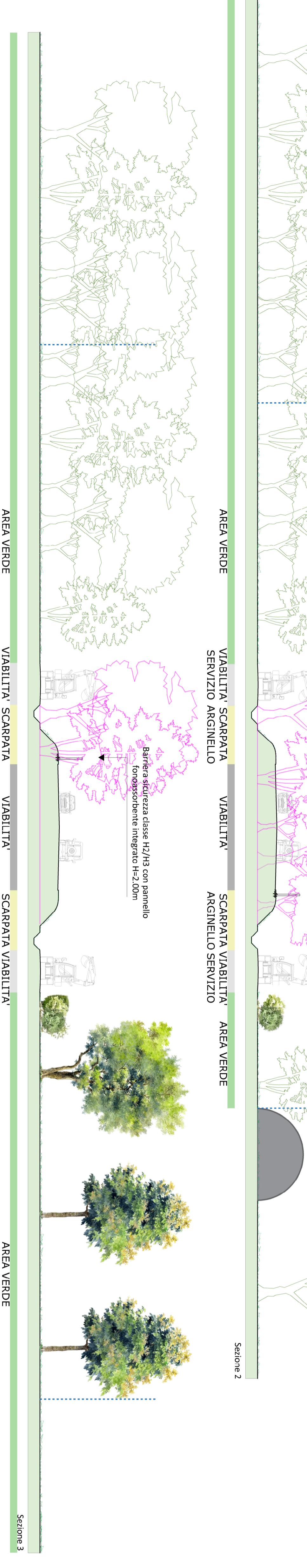


Planimetria intervento con individuazione sezioni



Legenda

Linee aree sopraccoperte o da esportare
●●●●●●●●
Alberi esistenti
●●●●●●●●
Alberi da esportare
●●●●●●●●
Alberi arbustivi di nuovo impianto



Sezione 5