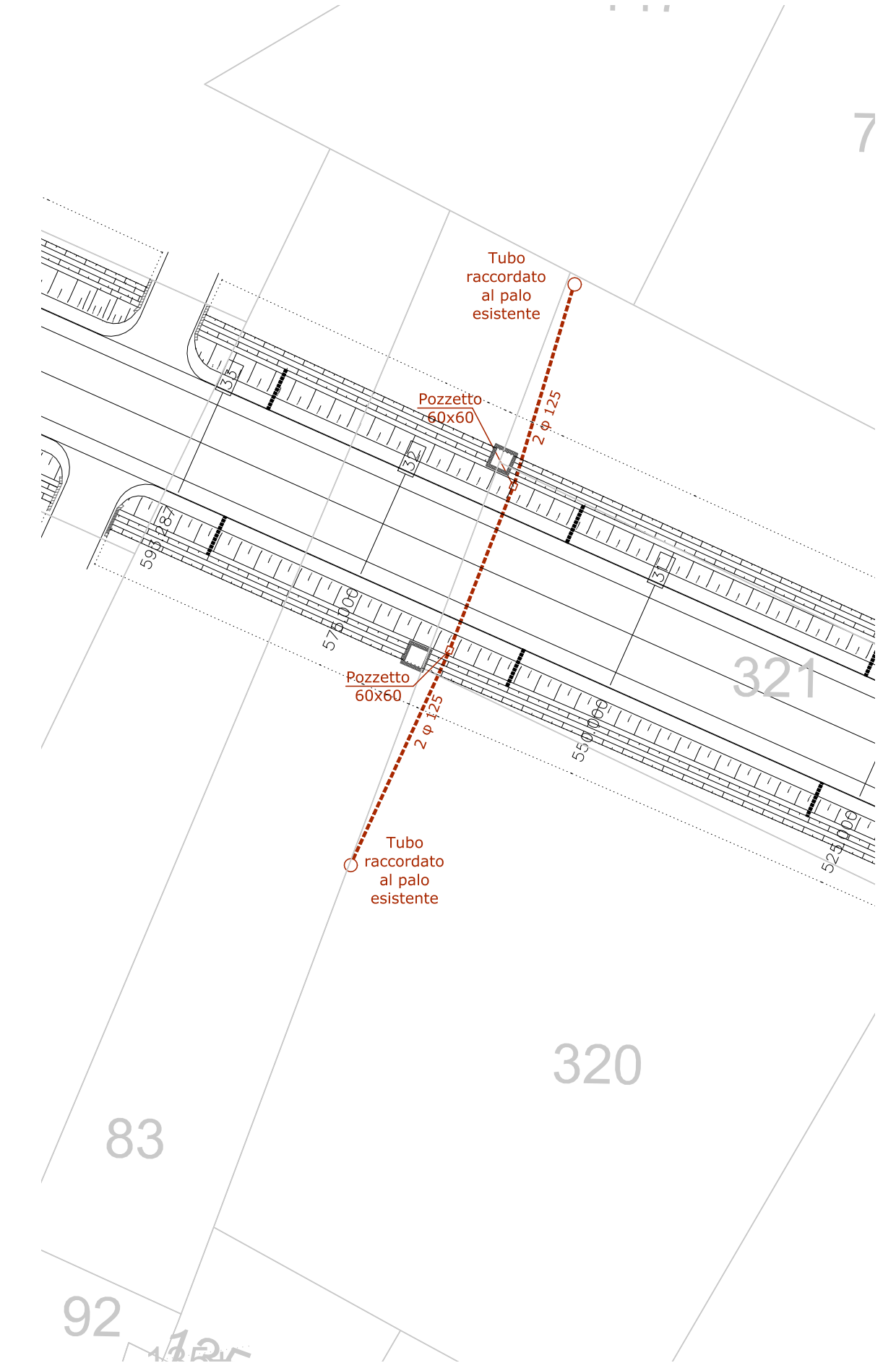


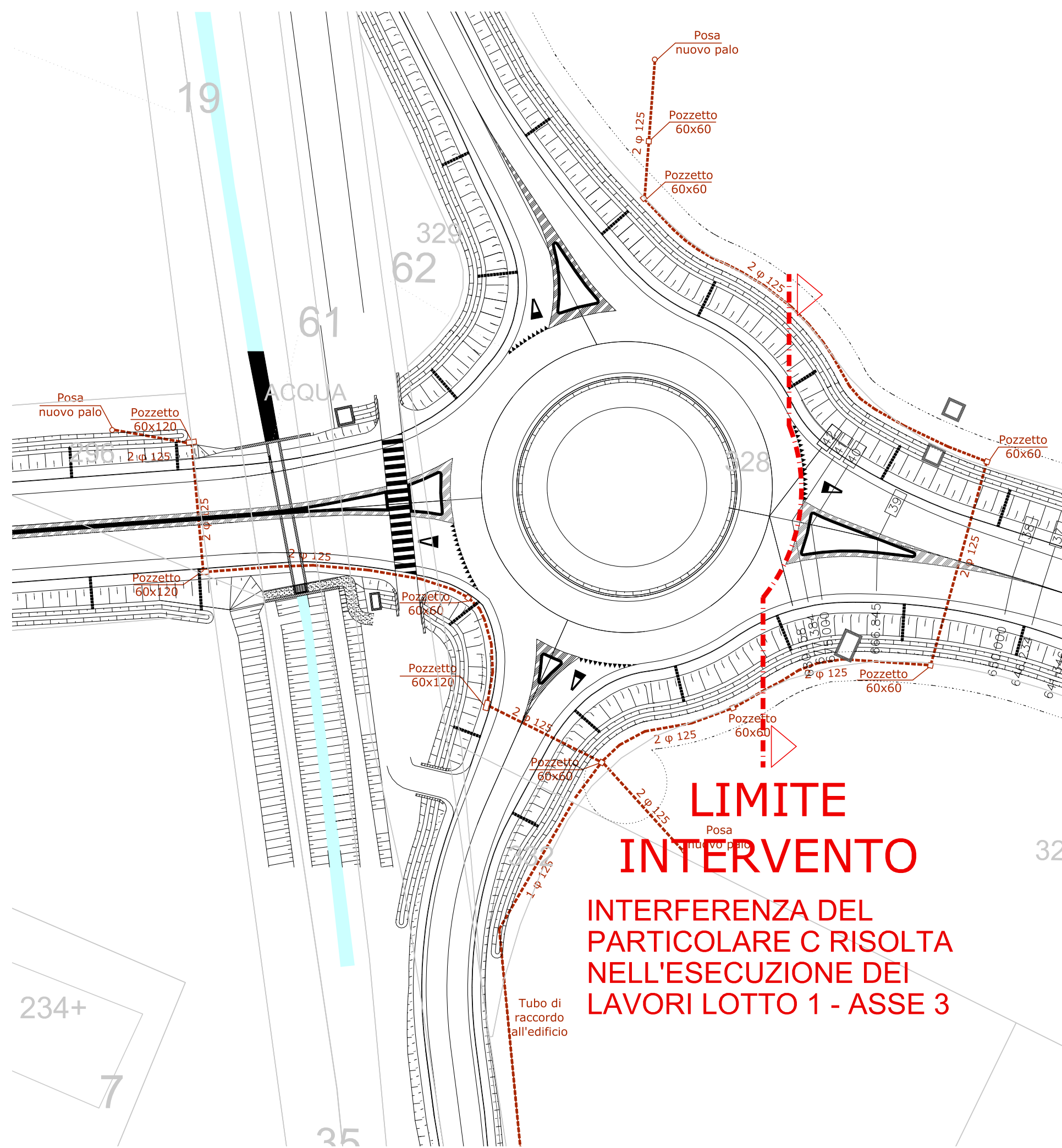


PLANIMETRIA SCALA 1:2000

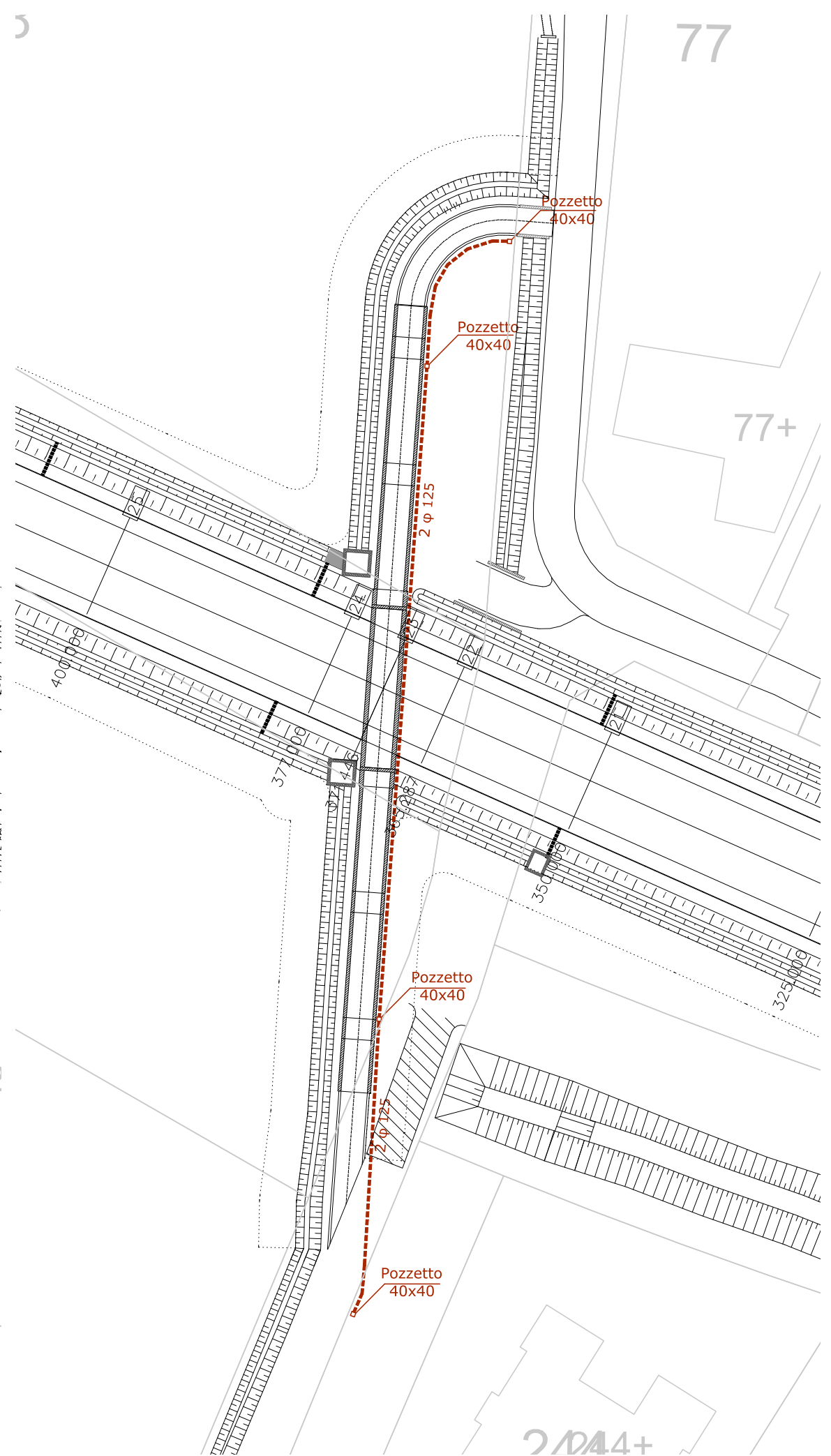


PARTICOLARE A - SCALA 1:500

N.B. L'ESATTA POSIZIONE DELLE RETI E DEI MANUFATTI ESISTENTI ANDRA' DETERMINATA IN SEDE DI ESECUZIONE DEI LAVORI



PARTICOLARE C - SCALA 1:500



PARTICOLARE B - SCALA 1:500

 Provincia di REGGIO EMILIA	 Comune di NOVELLARA		
<b>PROGETTO DELLA TANGENZIALE DI NOVELLARA</b> (Da S.p 30 a S.p. 5 a S.p. 42 all'intersezione con l'allacciante Cartoccio)			
<b>PROGETTO DEFINITIVO 2° STRALCIO LOTTO 2 - ASSE 2</b>			
Oggetto: <b>INTERFERENZE CON UTENZE TELECOM - Progetto</b>			
COMMITTENTE: <b>Provincia di REGGIO EMILIA</b> <small>Corso Garibaldi, 59 42121 Reggio Emilia C.F. 00020300322 info@provincia.re.it</small>	Timbro e Firma:  		
Data Prima Emissione: <b>OTTOBRE 2022</b>			
Verificato:      Approvato: <small>Data:      Nome:      Data:      Nome:</small> 10/10 C. Sillato    10/10 C. Sillato			
Rev. n°: 00	Data Rev.: Ottobre 2022	DESCRIZIONE MODIFICHE P. Definitivo - Asse 2	Verificato:      Approvato: <small>Data:      Nome:      Data:      Nome:</small> 10/10 C. Sillato    10/10 C. Sillato
Scala: varie		File: INT03-INT07.dwg	
Progetto:  <small>inStudio Ingegneri associati studio associato fra gli ingegneri Claudio Sillato e Daniele Cangini viale 99th Linea, 49 41024 Florence tel 0544080205 inStudio@inStudioassociati.it</small>		Timbro e Firma:  	Tavola n° <b>INT07</b>
Responsabile della progettazione: <b>Ing. Claudio Sillato</b>			