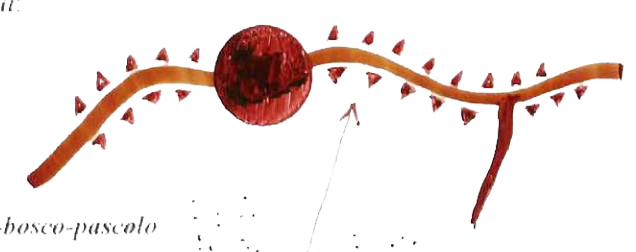


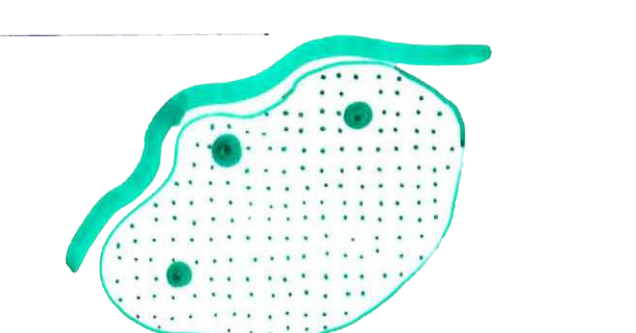
relazioni tra i centrali della dorsale appenninica, con versanti a foggata e praterie sommitali



relazioni di sequenza coltivi-bosco-pascolo



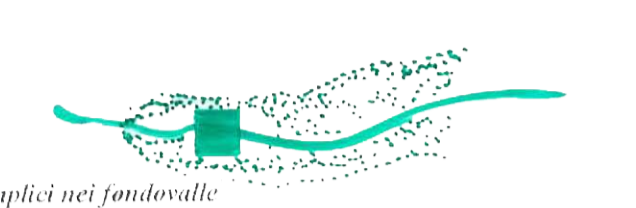
fascie di transizione dai fondale appenninico alle valli montane
strade di pedanomie e punti di vista, asse di interpretazione della struttura del fondale



relazioni tra componenti semplici in morfologia in corso



relazioni tra componenti semplici su crinale



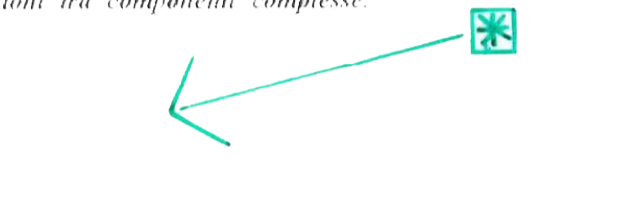
relazioni tra componenti semplici nel fondovalle



relazioni tra componenti naturali e sistema idrografico

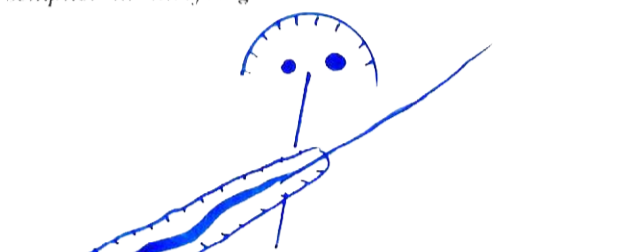


ambito insediato con relazioni tra componenti complesse

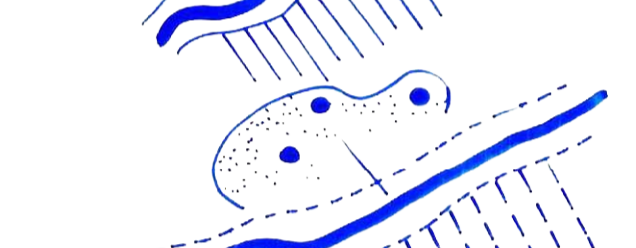


relazioni vice

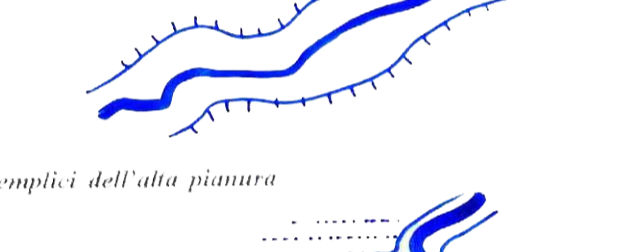
relazioni tra componenti semplici in morfologia di valle montana a l'



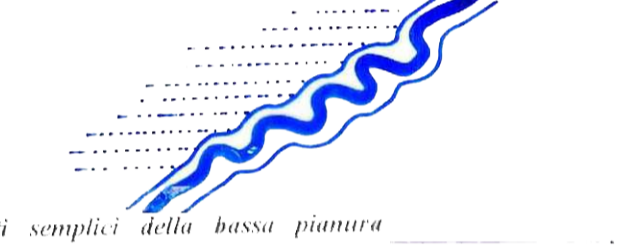
relazioni tra componenti naturali



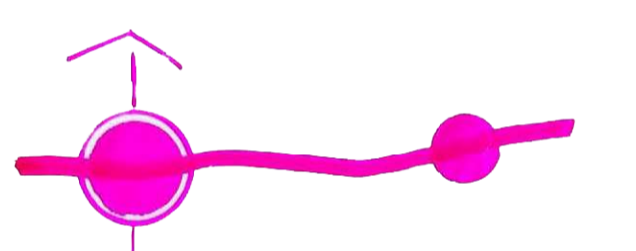
relazioni tra componenti semplici in morfologia di valle montana a l'



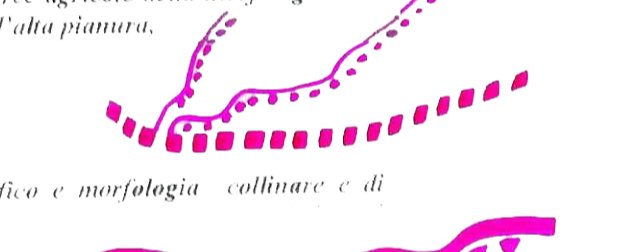
relazioni tra componenti semplici dell'alta pianura



relazioni tra componenti semplici della bassa pianura



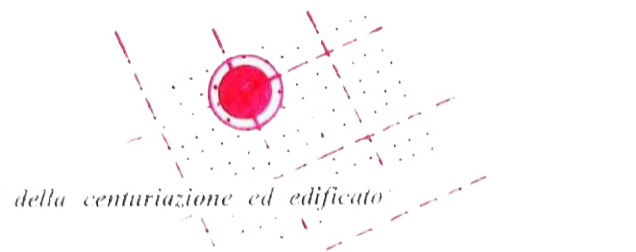
relazione tra pedocollinare e centri storici nodali
relazioni nord-sud tra le aree agricole della morfologia della quinta collinare e quelle dell'alta pianura



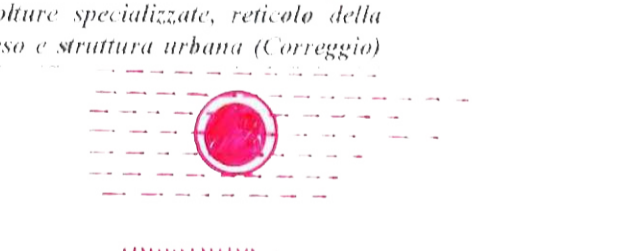
relazione sistema idrografico e morfologia collinare e di pianura



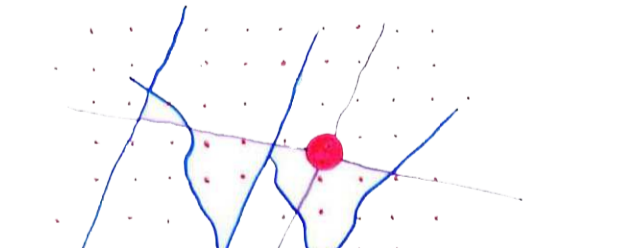
relazioni tra il crinale della quinta collinare e i crinali minori insediati



relazioni tra canali, assi della centuriazione ed edificio sparso
relazioni articolate tra colture specializzate, rete della bonifica, insediamento sparso e struttura urbana (Veruggio)



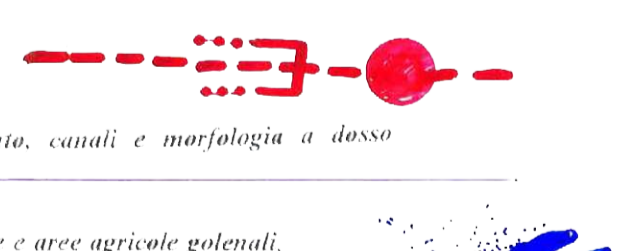
relazioni tra canali, elementi naturali nella morfologia a valle



area agricola bonificata strutturata da canali a diversa caratterizzazione, insediamento sparso e fasce arboree



relazioni tra centri di pianura, edificio sparso, elementi di riferimento storico (piazze, infrastrutture identiche della bonifica, campanili...)



relazioni tra insediamento, canali e morfologia a desso



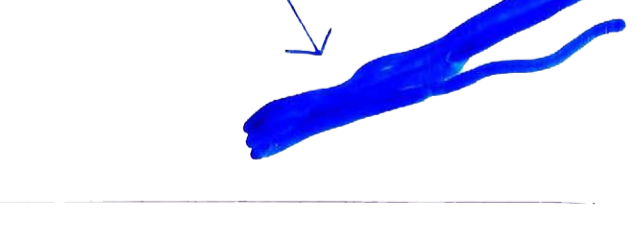
relazioni tra fascia fluviale e aree agricole golenali



relazioni tra centri e sistema dei liti e degli approdi



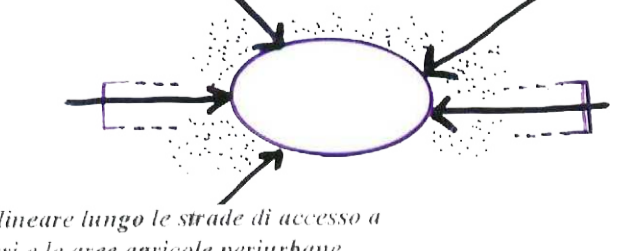
relazione tra centro storico e fascia dell'argine



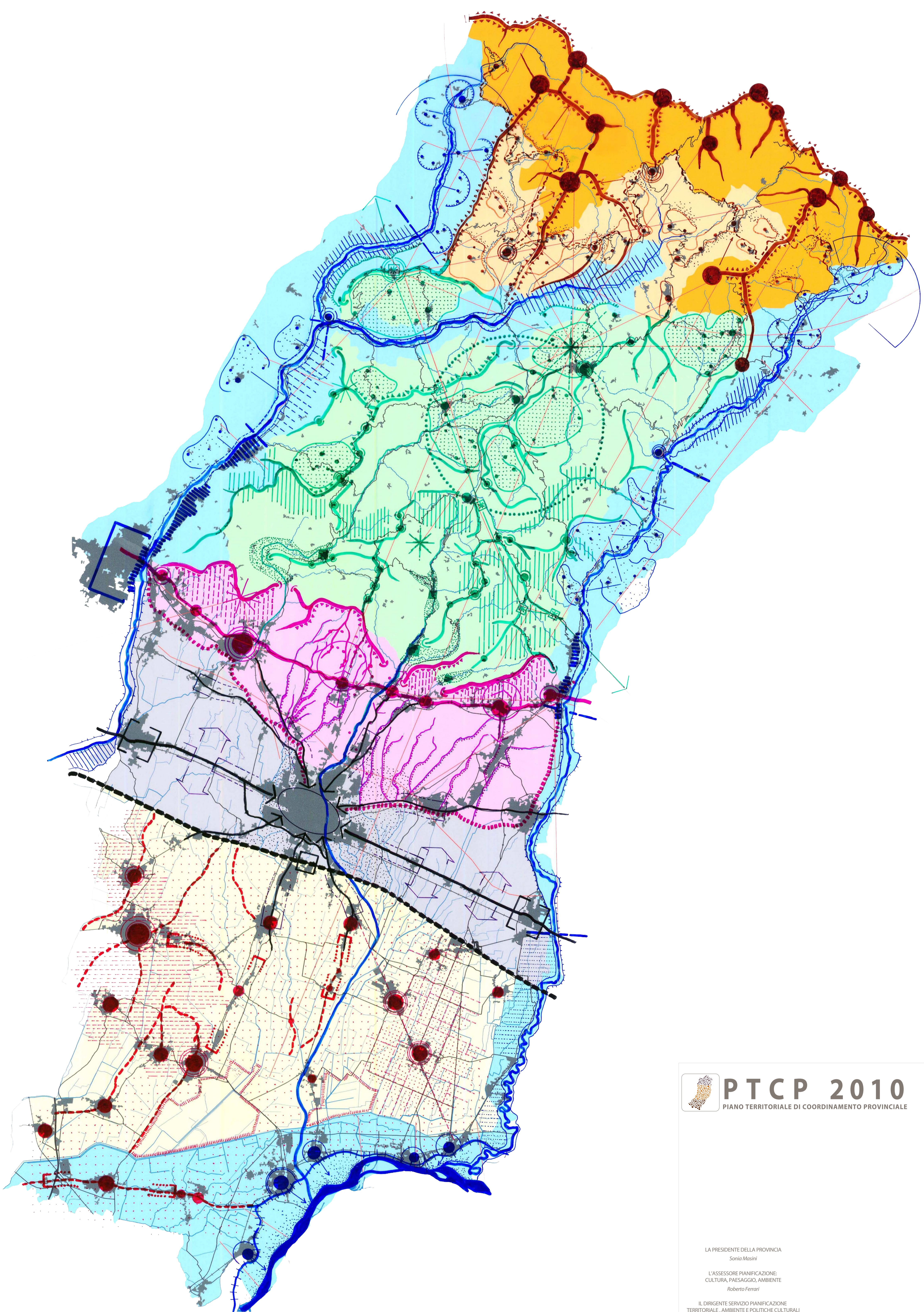
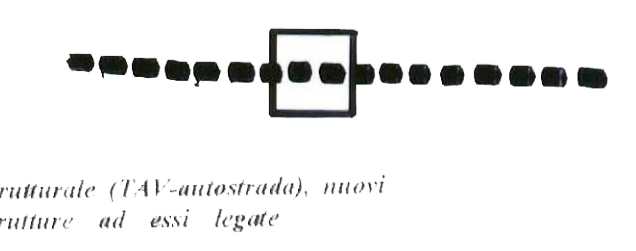
relazione tra l'antica via Emilia, il centro storico di Reggio Emilia e le porte di accesso alla provincia



relazioni tra insediamento lineare lungo le strade di accesso a Reggio Emilia, i via di libero e le aree agricole peribancarie



relazioni tra asse infrastrutturale (TAI-autostrada), snodi luoghi di accesso e strutture ad essi legate



PTCP 2010
PIANO TERRITORIALE DI COORDINAMENTO PROVINCIALE

PROVINCIA DI REGGIO EMILIA

LA PRESIDENTE DELLA PROVINCIA
Sonia Masini
L'ASSESSORE PIANIFICAZIONE:
CULTURA, PAESAGGIO, AMBIENTE
Roberto Fenari
IL DIRIGENTE SERVIZIO PIANIFICAZIONE
TERRITORIALE, AMBIENTE E POLITICHE CULTURALI
Arch. Anna Campari

Adottato dal Consiglio Provinciale con atto n° 92 del 06.11.2008
Approvato dal Consiglio Provinciale con atto n° 124 del 17.06.2010
IL SEGRETARIO GENERALE
Dott. Enzo E. Di Cagno

Tavola 6 - Sistema Paesistico-Perceptivo
MACRO-STRUTTURE PAESISTICHE

