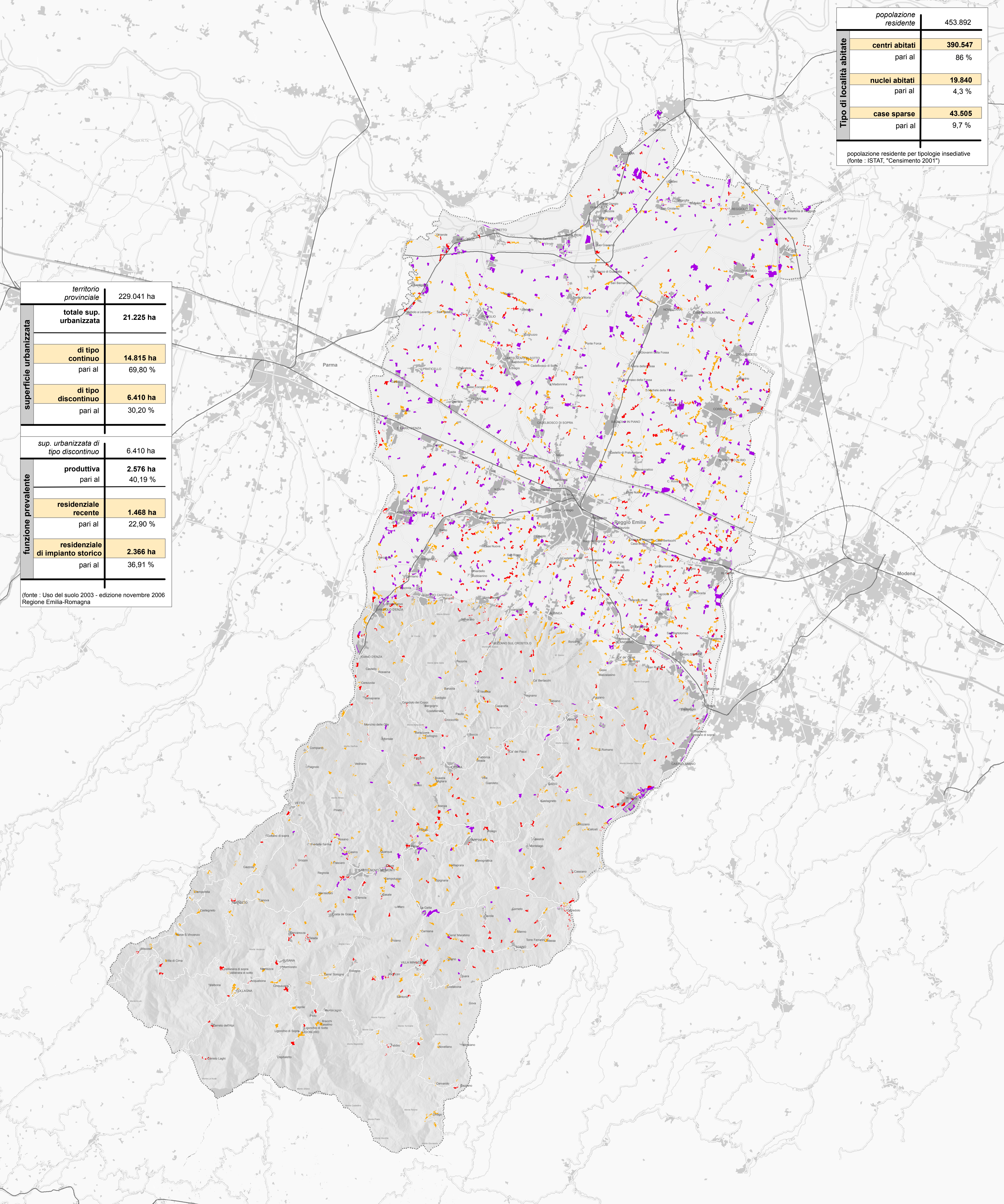


popolazione residente		453.892
Tipo di località abitate	centri abitati	390.547
	pari al	86 %
	nuclci abitati	19.840
pari al	4,3 %	
case sparse	43.505	
pari al	9,7 %	

popolazione residente per tipologie insediative
(fonte : ISTAT, "Censimento 2001")

superficie urbanizzata	territorio provinciale	229.041 ha
	totale sup. urbanizzata	21.225 ha
	di tipo continuo	14.815 ha
pari al	69,80 %	
di tipo discontinuo	6.410 ha	
pari al	30,20 %	
funzione prevalente	sup. urbanizzata di tipo discontinuo	6.410 ha
	produttiva	2.576 ha
	pari al	40,19 %
	residenziale recente	1.468 ha
pari al	22,90 %	
residenziale di impianto storico	2.366 ha	
pari al	36,91 %	

(fonte : Uso del suolo 2003 - edizione novembre 2006 Regione Emilia-Romagna)



- **tessuto discontinuo prevalentemente residenziale di impianto recente (1.468 ha)**
aggregati caratterizzati dalla presenza di edifici ad uso generalmente residenziale (palazzi, palazzine e villini). Gli edifici, la viabilità e le superfici a copertura artificiale si presentano discontinui e coesistono con superfici coperte da vegetazione che occupano aree non trascurabili. Entrano in questa categoria le superfici occupate da costruzioni residenziali isolate che formano zone insediative di tipo diffuso.
- **tessuto discontinuo prevalentemente residenziale di impianto storico (2.366 ha)**
aggregati caratterizzati dalla presenza di edifici ad uso generalmente residenziale esito di processi di aggiunta incrementale su edificato e/o nuclei di impianto storico. Anche in questo caso gli edifici, la viabilità e le superfici a copertura artificiale si presentano discontinui e coesistono con superfici coperte da vegetazione che occupano aree non trascurabili.
- **tessuto esterno al territorio urbanizzato prevalentemente produttivo (2.576 ha)**
aggregati caratterizzati dalla presenza di edifici ad uso generalmente produttivo, in cui gli edifici, la viabilità e le superfici a copertura artificiale si presentano discontinui e coesistono con superfici coperte da vegetazione che occupano aree non trascurabili.
- **tessuto continuo urbanizzato**

LA PRESIDENTE DELLA PROVINCIA
Sonia Masini
L'ASSESSORE PIANIFICAZIONE:
CULTURA, PAESAGGIO, AMBIENTE
Roberto Ferrari
IL DIRIGENTE SERVIZIO PIANIFICAZIONE
TERRITORIALE, AMBIENTE E POLITICHE CULTURALI
Arch. Anna Campari

Adottato dal
Consiglio Provinciale
con atto n° 92 del 05.11.2008

Approvato dal
Consiglio Provinciale
con atto n° 124 del 17.06.2010
IL SEGRETARIO GENERALE
Dott. Enzo E. Di Cigno

