



PTCP 2010

PIANO TERRITORIALE DI COORDINAMENTO PROVINCIALE



PROVINCIA DI REGGIO EMILIA

LA PRESIDENTE DELLA PROVINCIA

Sonia Masini

L'ASSESSORE PIANIFICAZIONE:
CULTURA, PAESAGGIO, AMBIENTE

Roberto Ferrari

IL DIRIGENTE SERVIZIO PIANIFICAZIONE
TERRITORIALE, AMBIENTE E POLITICHE CULTURALI

Arch. Anna Campeol

Adottato dal
Consiglio Provinciale
con atto n° 92 del 06.11.2008

Approvato dal
Consiglio Provinciale
con atto n° 124 del 17.06.2010

IL SEGRETARIO GENERALE
Dott. Enzo E. Di Cagno

Allegato 07 - Appendice 6

**DINAMICHE ED ASPETTI
STRUTTURALI PER SIC E ZPS
DELLA PROVINCIA DI REGGIO EMILIA**

QC7

STRUTTURA TECNICA

Area Cultura e Valorizzazione Del Territorio *(in essere fino al 23 Luglio 2009)*

Paolo Gandolfi *(Dirigente in carica fino al 30 Aprile 2007)*

Servizio Pianificazione Territoriale, Ambiente e Politiche Culturali

Anna Campeol (Dirigente)

U.O. PTCP, Programmi e Piani di Settore

Renzo Pavignani (Coordinatore), Francesca Ansaloni, Silvia Ascari, Simona Giampellegrini, Andrea Modesti, Lara Petrucci, Serena Pezzoli, Giuseppe Ponz de Leon Pisani *(fino al 31 Marzo 2008)*, Maria Giuseppina Vetrone

U.O. Difesa del Suolo e Protezione Civile

Federica Manenti, Alessio Campisi, Maria Cristina Cavazzoni, Matteo Guerra, Andrea Marchi

U.O. Attività estrattive

Barbara Casoli, Cristina Baroni, Andrea Chierici, Corrado Re

U.O. Pianificazione Urbanistica

Elena Pastorini, Maria Silvia Boeri, Francesca Cigarini

U.O. Aree protette e Paesaggio

Saverio Cioce, Elena Confortini, Rossana Cornia *(fino al 13 Maggio 2007)*, Alessandra Curotti, Dario Mussini, Federica Oppi, Gabriella Turina

U.O. Tecnico Giuridica, AIA e Procedimenti Deliberativi

Pietro Oleari, Alessandro Costi, Silvia Selmi

U.O. Amministrativa

Stefano Tagliavini, Mirella Ferrari, Francesco Punzi, Rosa Ruffini, Francesca Caroli, Paolo Arcudi *(fino al 30 Ottobre 2007)*

U.O. Sistema Informativo Territoriale

Stefano Bonaretti, Davide Cavecchi, Emanuele Porcu

U.O. VIA e Politiche Energetiche

Giovanni Ferrari, Aldo Treville, Paolo Ferri, Beatrice Cattini, Alessandro Cervi

U.O. Qualità dell'Aria

Francesca Inverardi, Cecilia Guaitoli, Raffaele Cosimo Scagliosi

U.O. Tutela ed uso risorse idriche

Attilio Giacobbe, Raffaella Geroldi *(fino al 31 Luglio 2009)*, Aimone Landini, Raffaele Scagliosi, Simona Tagliavini, Davide Varini

Consulenti e progettisti esterni

Sistema paesistico-percettivo

Prof. Roberto Gambino, Politecnico di Torino, Arch. Federica Thomasset, Arch. Raffaella Gambino

Sistema storico - archeologico

Arch. Elisabetta Cavazza

Dott. James Tirabassi

Sistema ecologico e VALSAT/VINCA

Prof. Sergio Malcevschi (NQA), Dott. Luca Bisogni (NQA), Dott. Riccardo Vezzani (NQA)

Sistema insediativo

Prof. Federico Oliva, Arch. Piergiorgio Vitillo, Laboratorio labURB, DIAP, Politecnico di Milano
Tecnicoop (insediamenti commerciali)

Sistema ambientale

Dott. geol. Gian Pietro Mazzetti (pericolosità sismica)

Prof. Alessandro Corsini, Dott. Federico Cervi, Univ. Modena e Reggio (frane di superficie)

Ing. Tiziano Binini, Ing. Gianluca Lombardi Studio

Binini Architetti & Ingegneri Associati (fasce fluviali)

Percorso di partecipazione e ascolto

Prof. Alessandro Balducci, Arch. Claudio Calvaresi, Arch. Elena Donaggio, DIAP, Politecnico di Milano

Sistema economico

PEGroup

DINAMICHE ED ASPETTI STRUTTURALI PER I SIC E ZPS DELLA PROVINCIA DI REGGIO EMILIA

Usi del suolo 2003

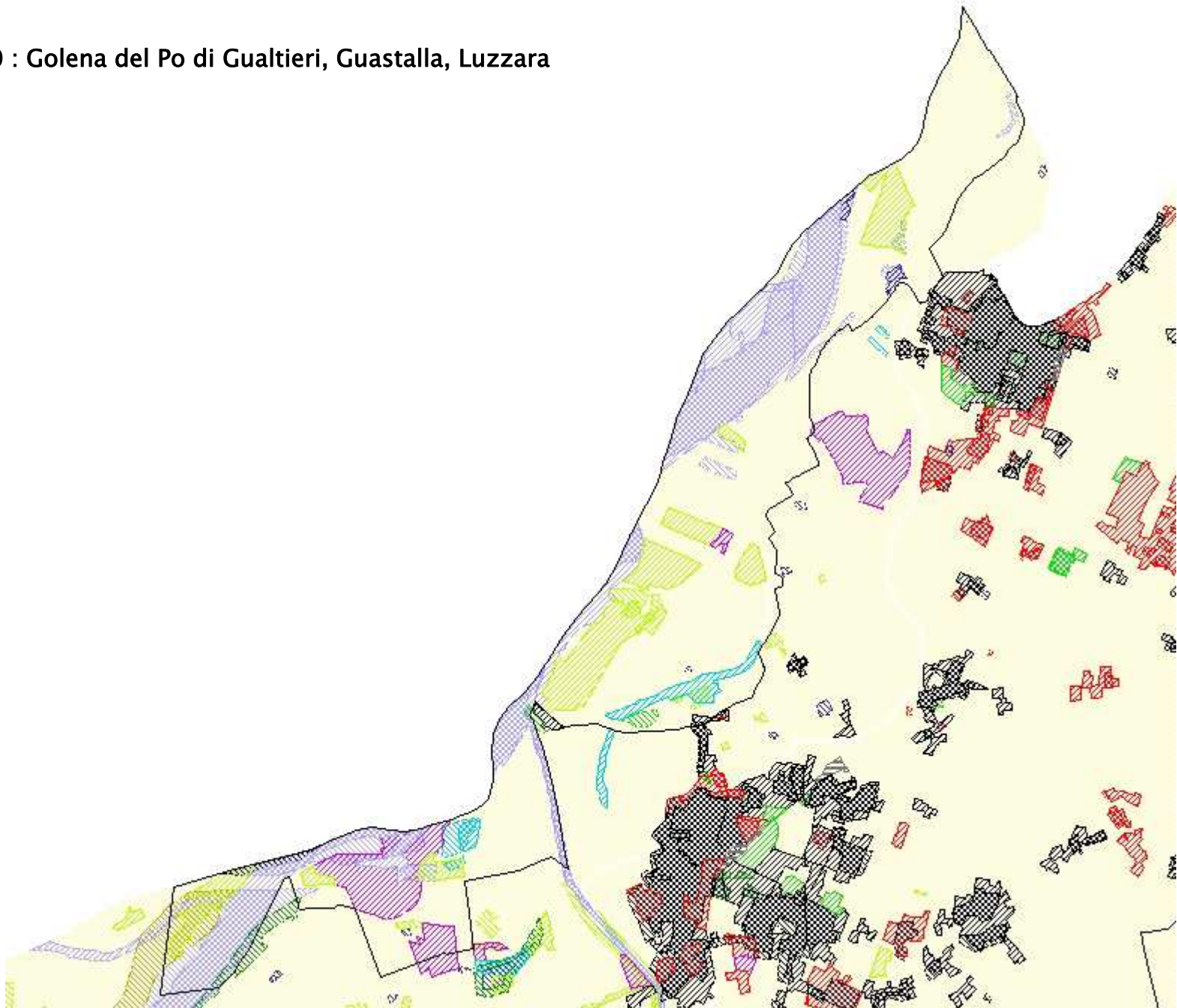


Usi del suolo 1976



Prospettive da
Google Earth

SIC-ZPS IT4030020 : Golena del Po di Gualtieri, Guastalla, Luzzara



SIC-ZPS IT4030020 : Golena del Po di Gualtieri, Guastalla, Luzzara



SIC-ZPS IT4030020 : Golena del Po di Gualtieri, Guastalla, Luzzara



SIC-ZPS IT4030015 : Valli di Novellara



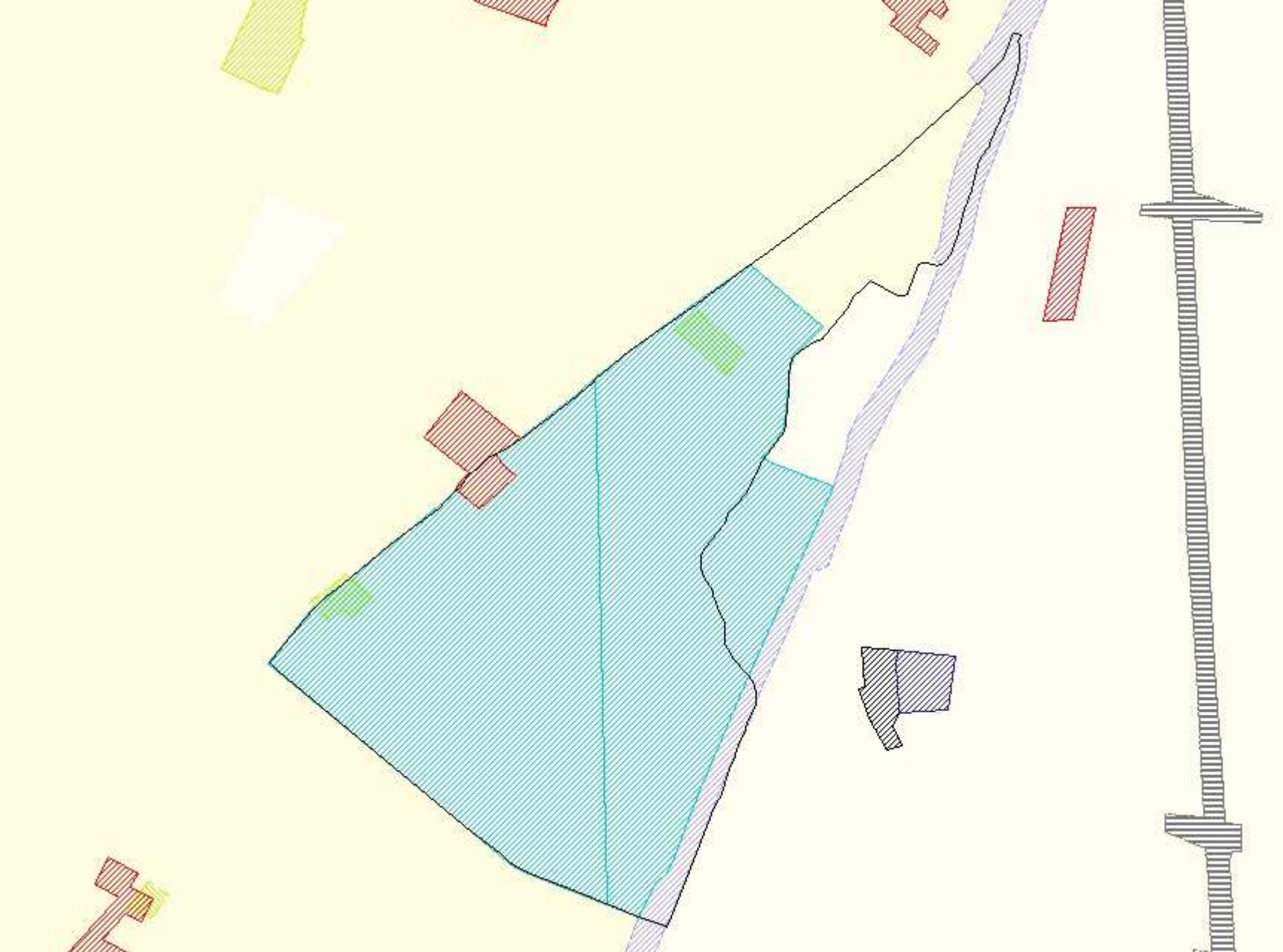
SIC-ZPS IT4030015 : Valli di Novellara



SIC-ZPS IT4030015 : Valli di Novellara



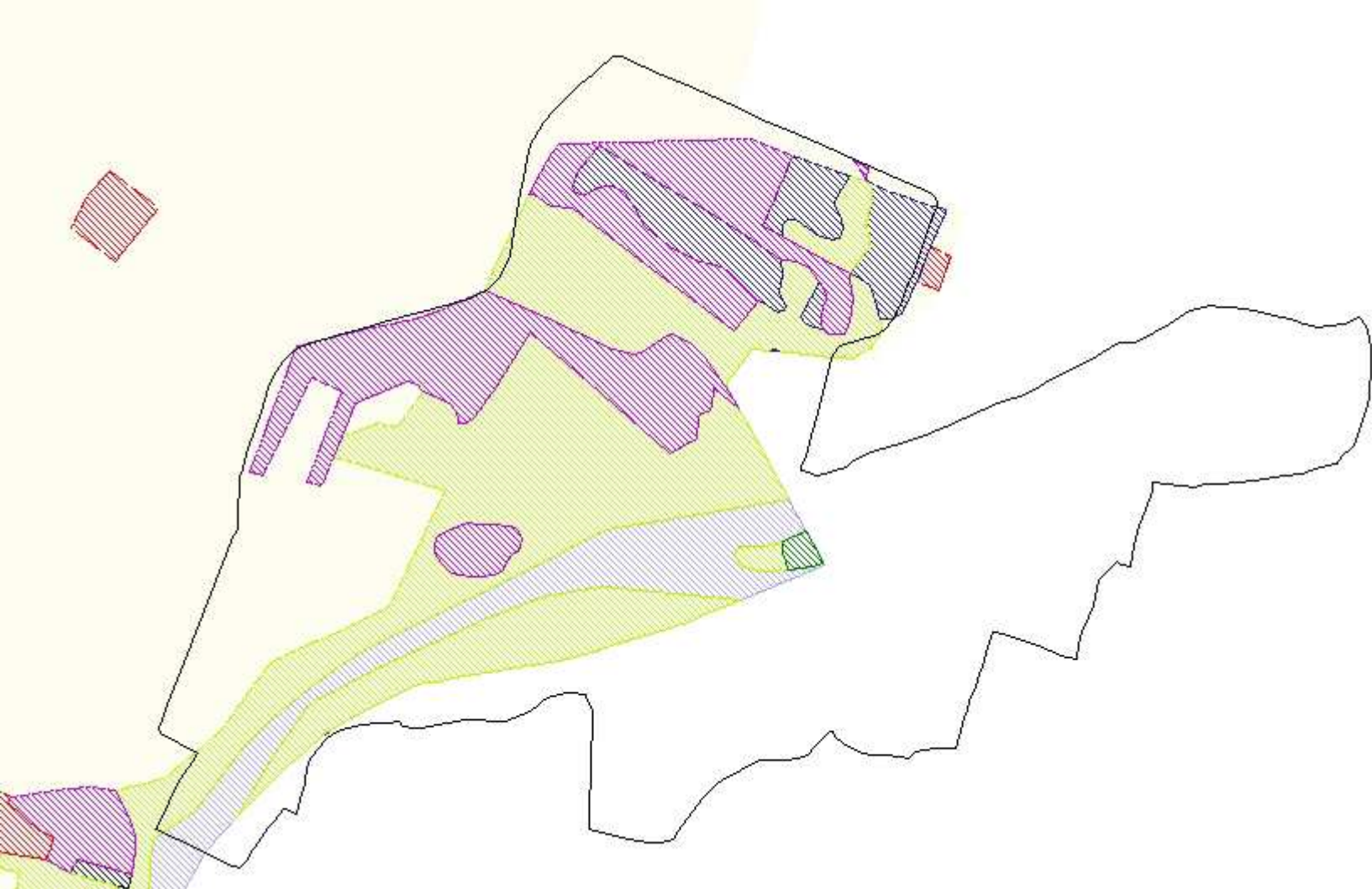
ZPS IT4030019 : Cassa di espansione del Tresinaro



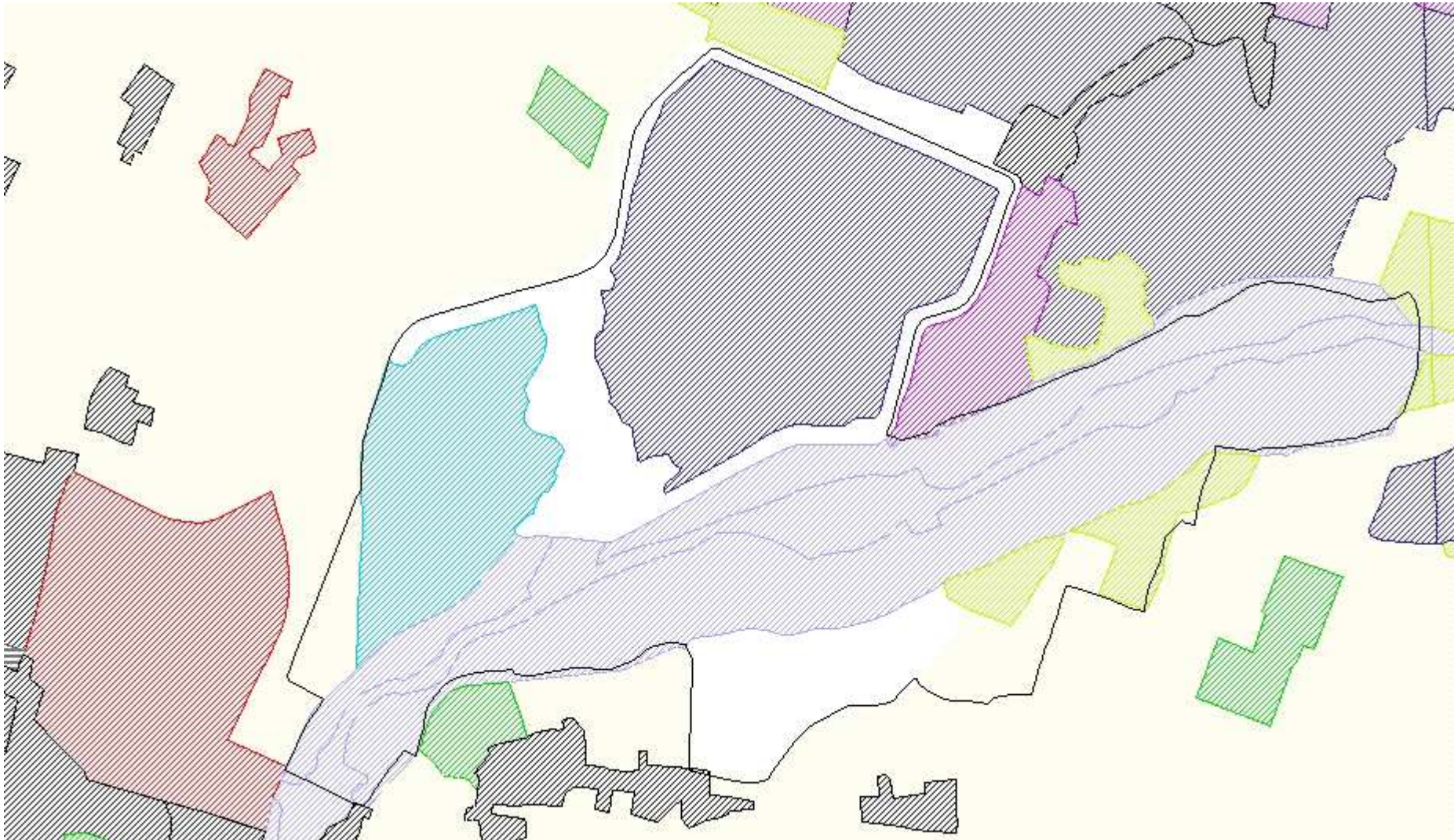
ZPS IT4030019 : Cassa di espansione del Tresinaro



SIC-ZPS IT4030011 : Casse di espansione del Secchia '76



SIC-ZPS IT4030011 : Casse di espansione del Secchia '03



SIC-ZPS IT4030011 : Casse di espansione del Secchia

CONFRONTO '76/03



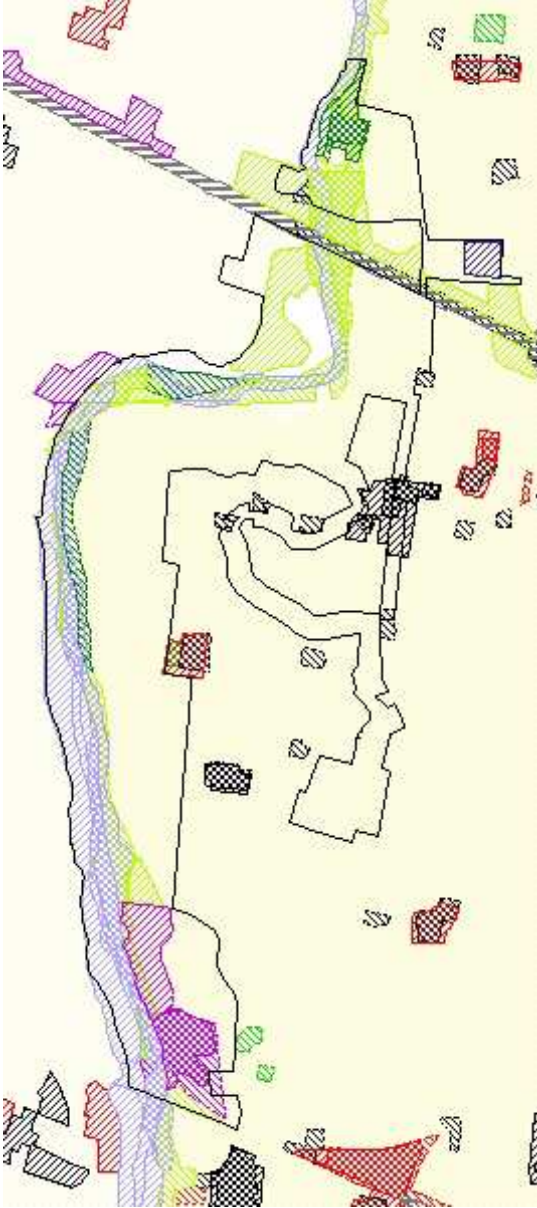
SIC-ZPS IT4030011 : Casse di espansione del Secchia



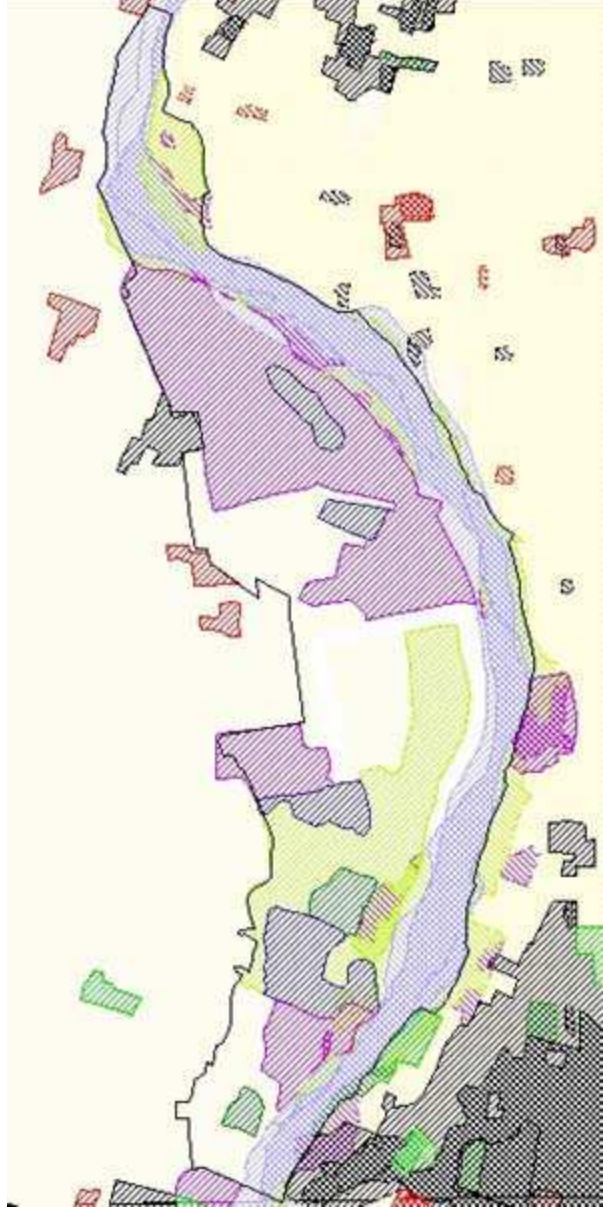
SIC-ZPS IT4030011 : Casse di espansione del Secchia



Porzione Nord



Porzione Sud



SIC-ZPS IT4030023 : Fontanili di Gattatico

SIC-ZPS IT4030023 : Fontanili di Gattatico



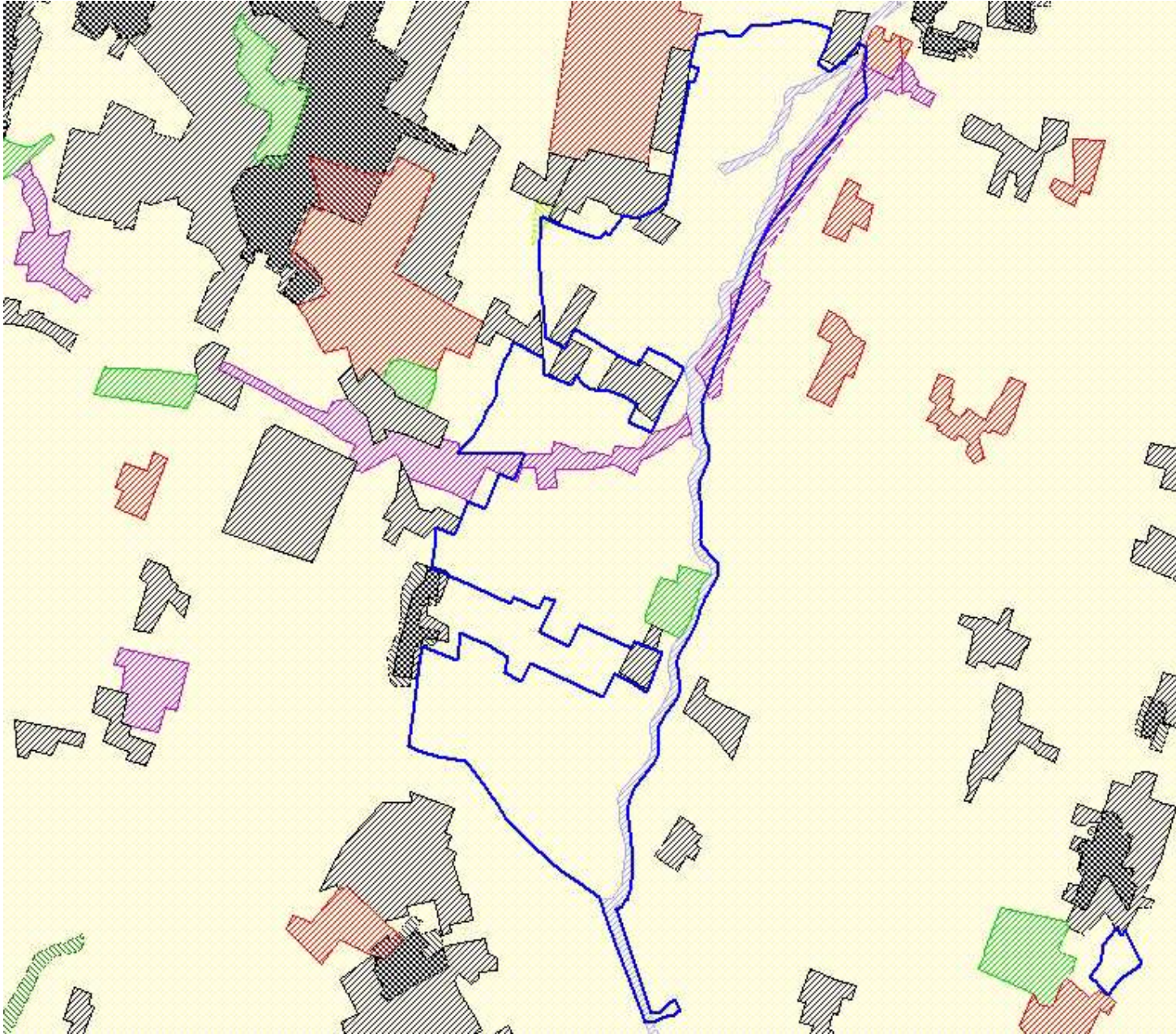
SIC IT4030007 : Fontanile di Corte Valle Re



SIC IT4030007 : Fontanile di Corte Valle Re



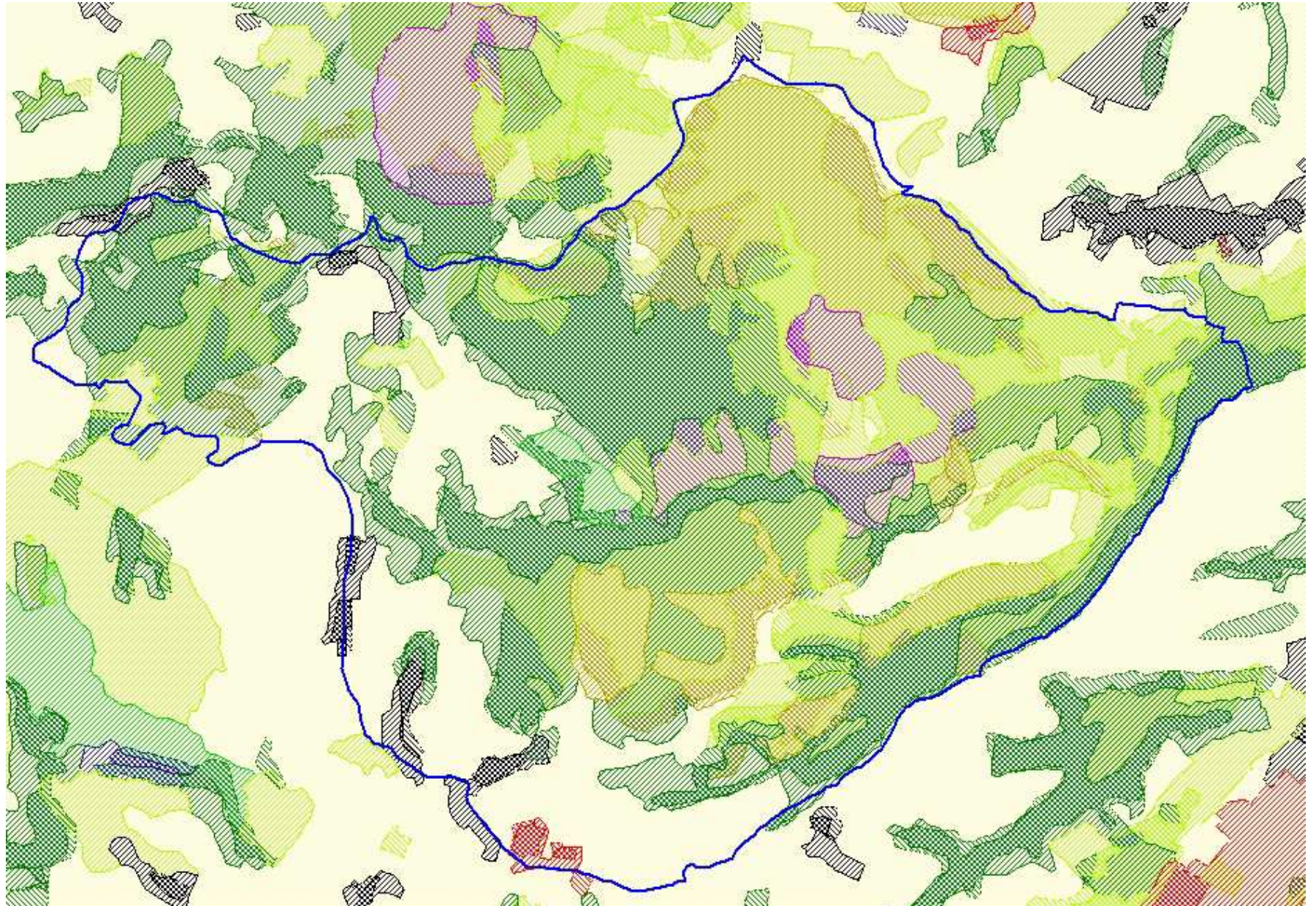
SIC IT4030021 : Rio Rodano e Fontanili di Fogliano e Ariolo



SIC IT4030021 : Rio Rodano e Fontanili di Fogliano e Ariolo



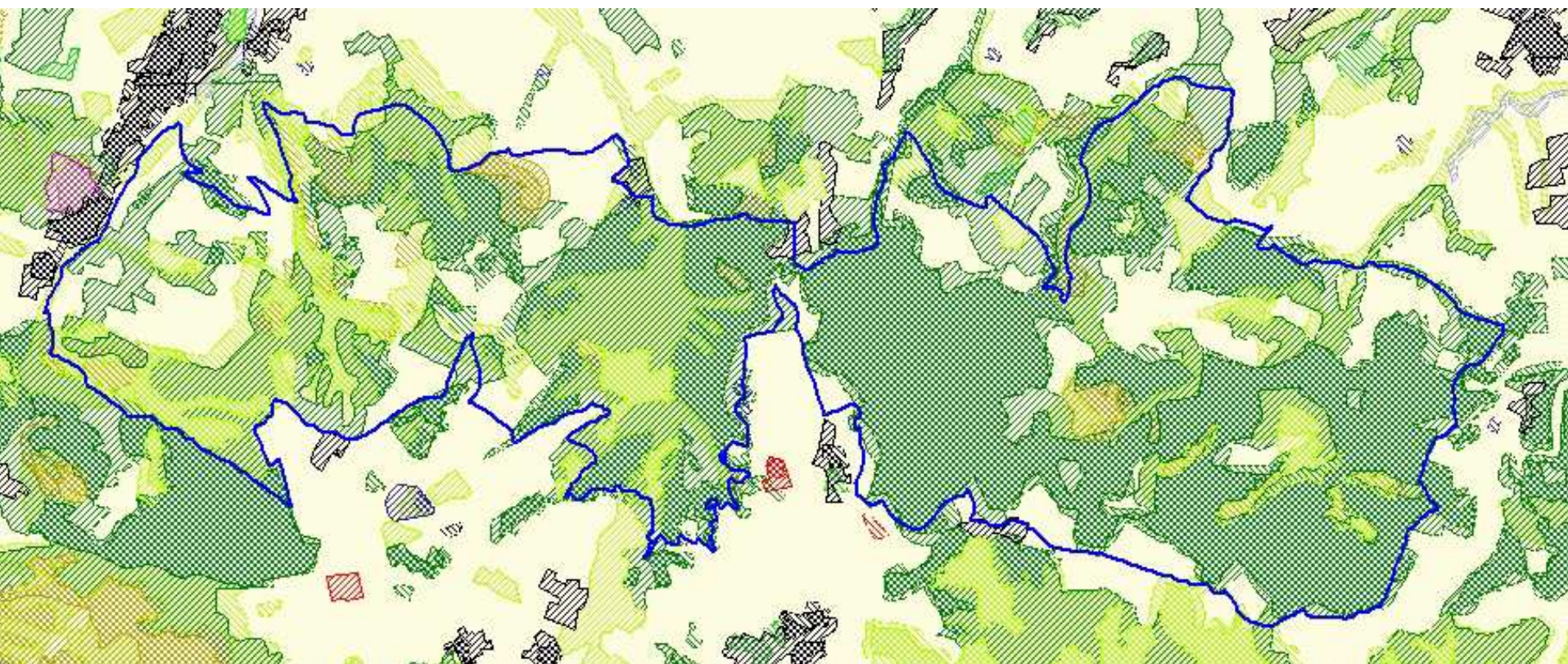
SIC IT4030016 : S. Valentino e Rio della Rocca



SIC IT4030016 : S.Valentino e Rio della Rocca



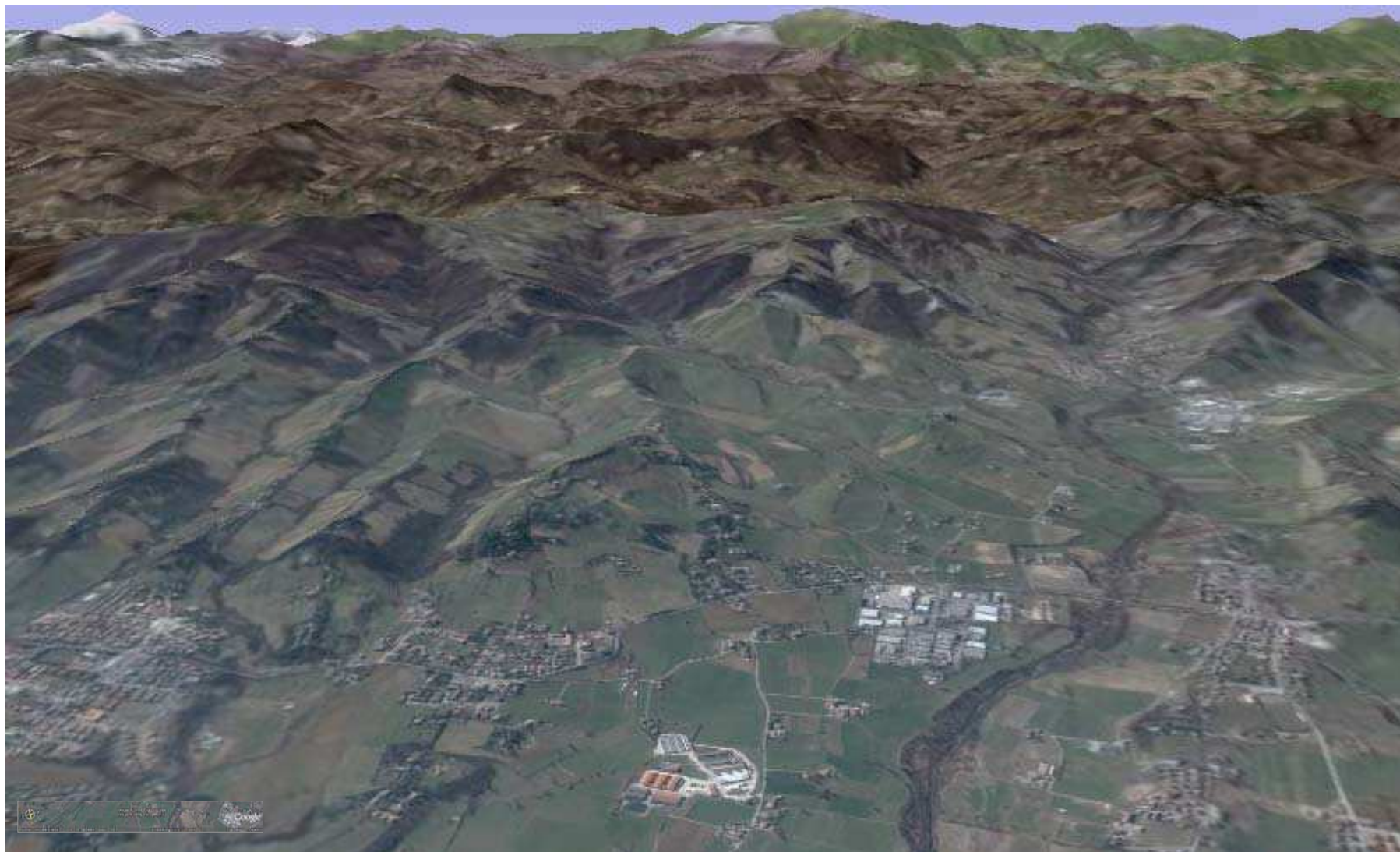
SIC IT4030017 : Ca' del Vento, Ca' del Lupo, Gessi di Borzano



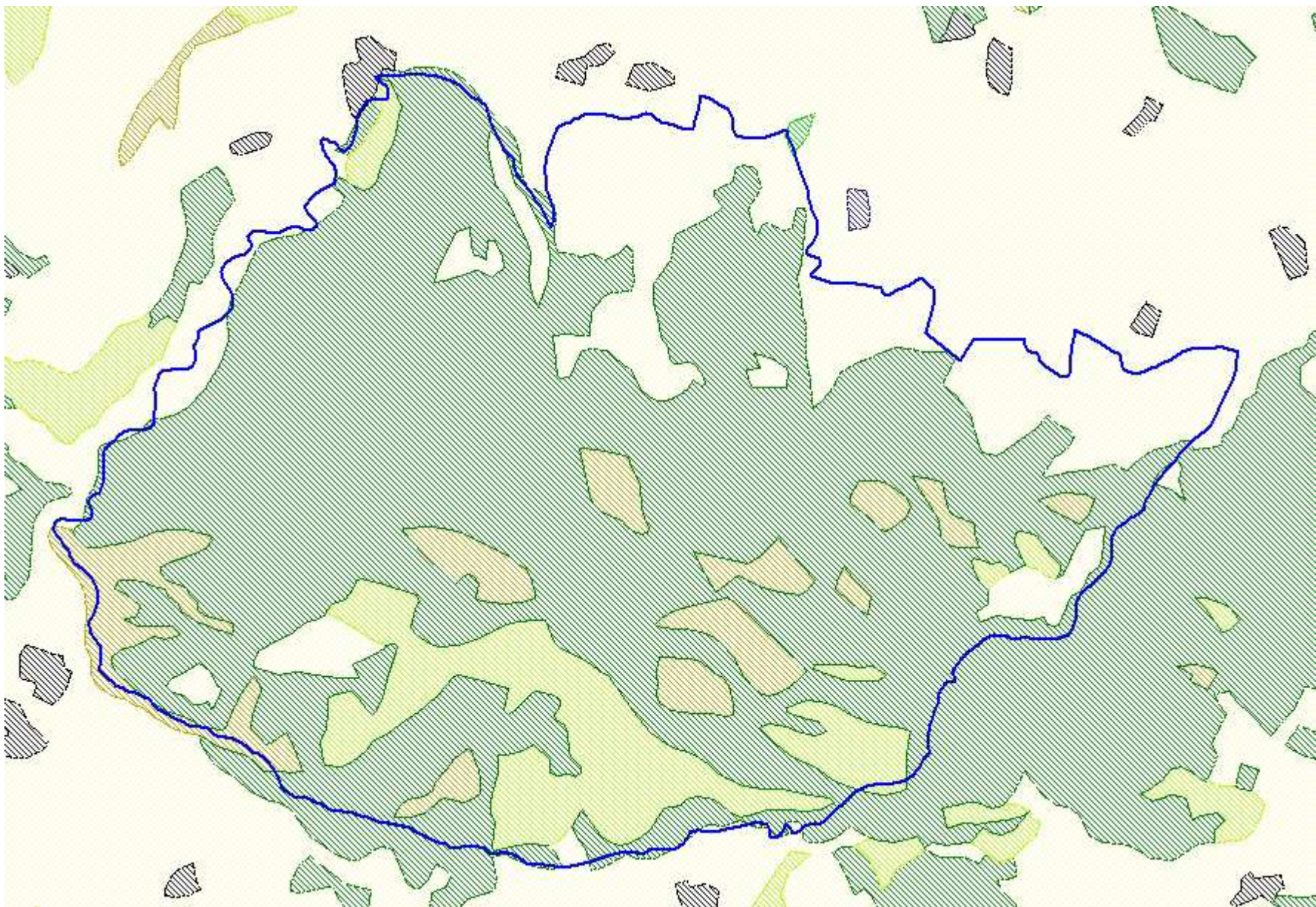
SIC IT4030017 : Ca' del Vento, Ca' del Lupo, Gessi di Borzano



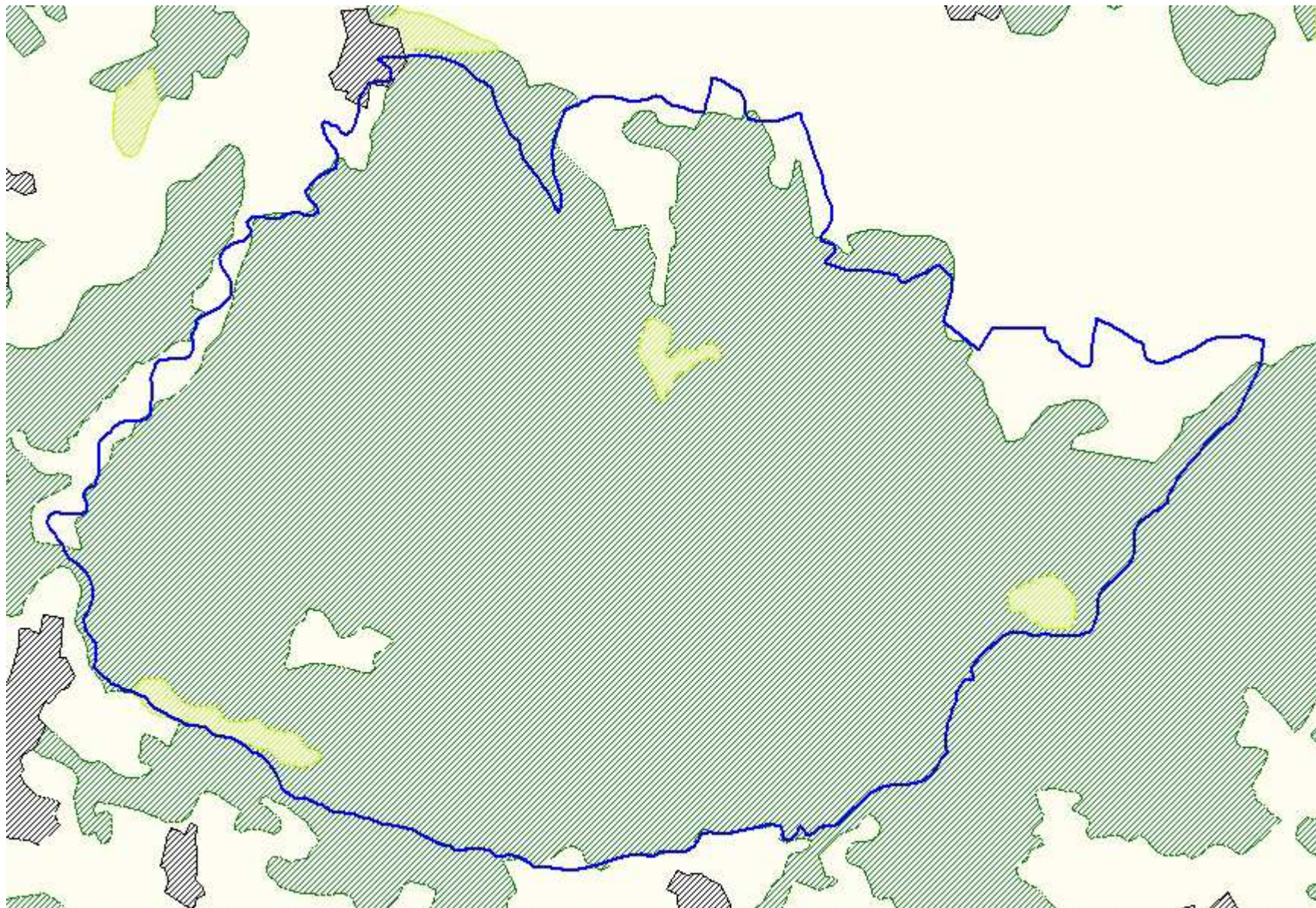
SIC IT4030017 : Ca' del Vento, Ca' del Lupo, Gessi di Borzano



SIC IT4030010 : Monte Duro '76

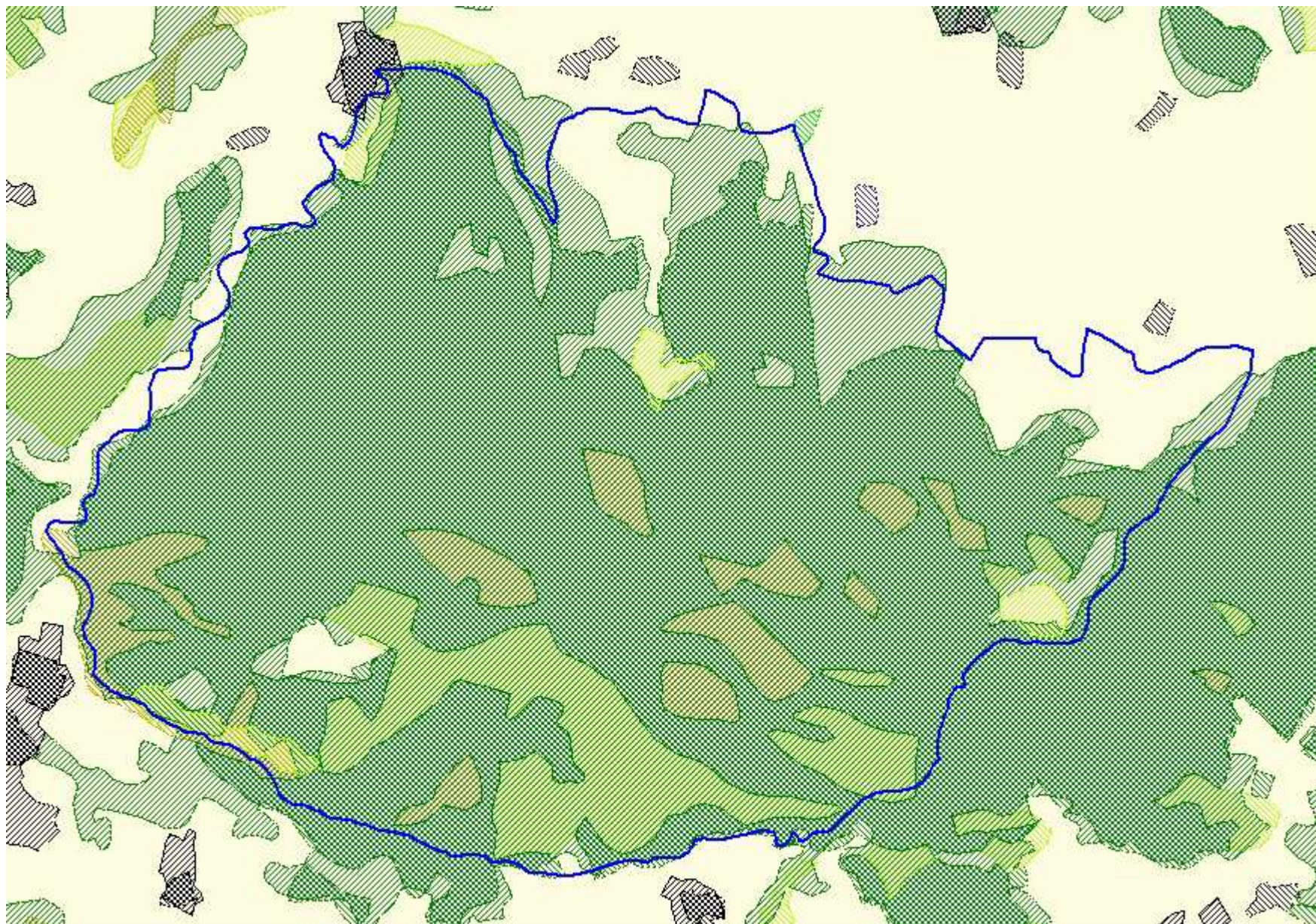


SIC IT4030010 : Monte Duro '03



SIC IT4030010 : Monte Duro

CONFRONTO '76/03



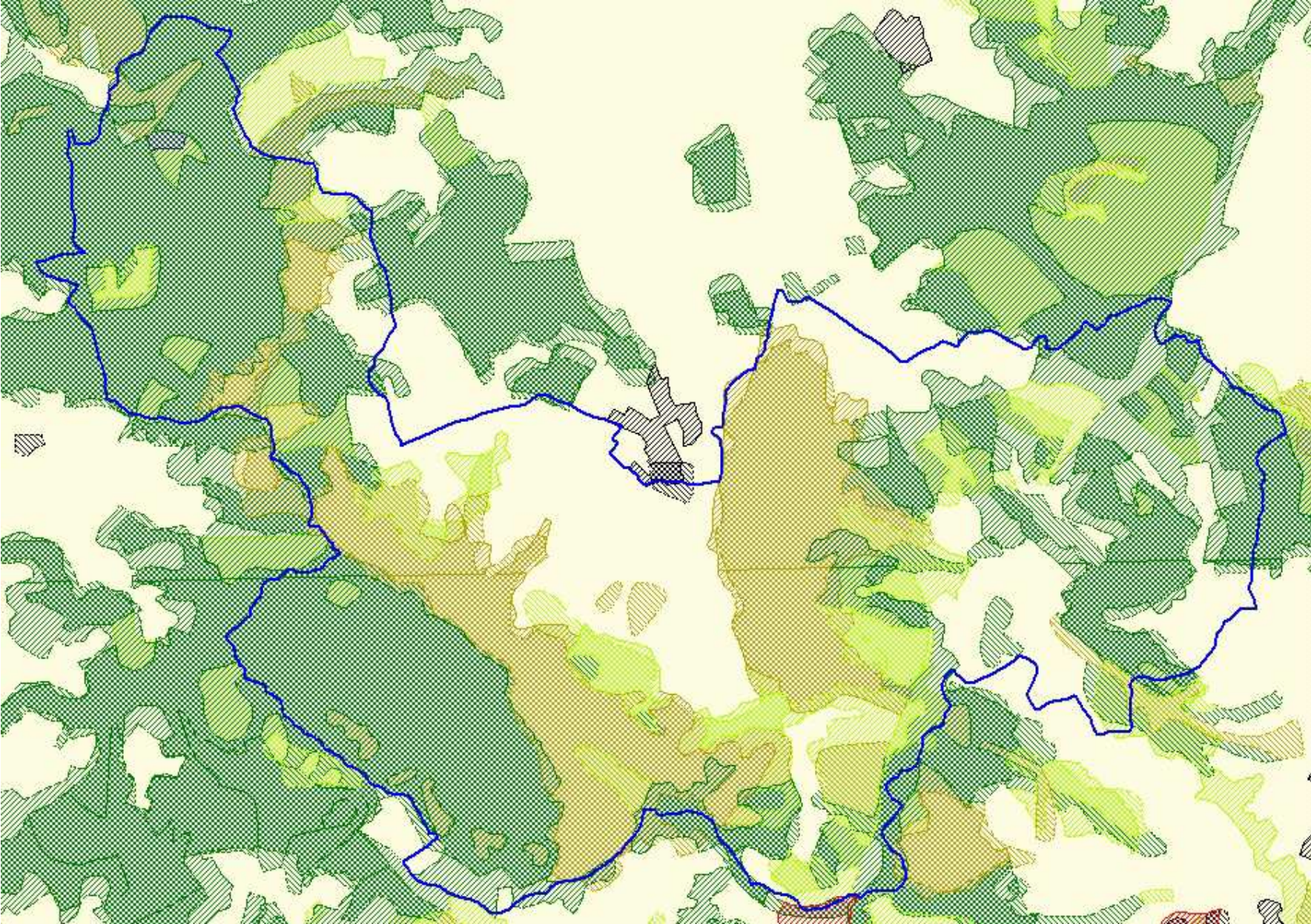
SIC IT4030010 : Monte Duro



SIC IT4030010 : Monte Duro



SIC IT4030018 : Media Val Tresinaro, Val Dorgola



SIC IT4030018 : Media Val Tresinaro, Val Dorgola



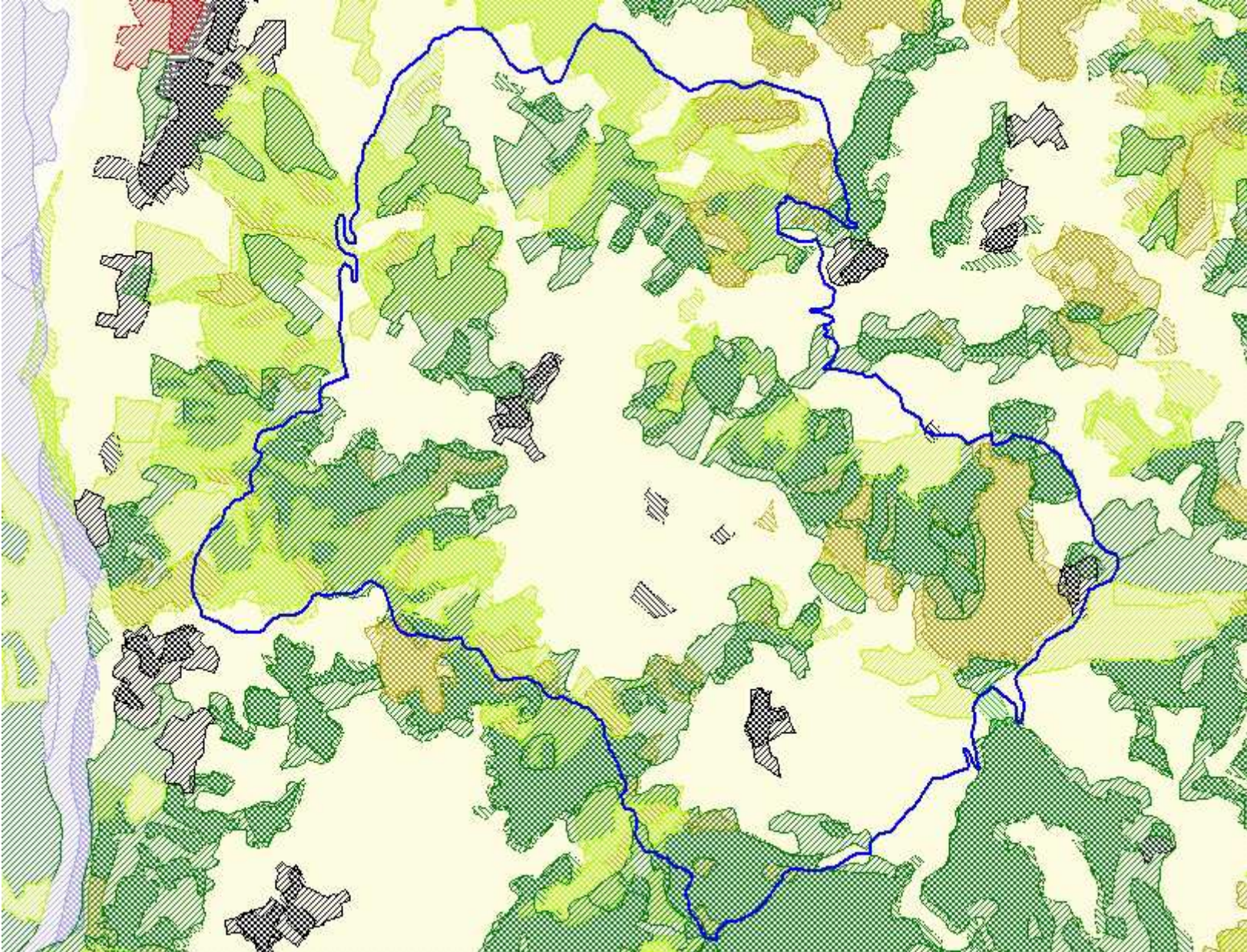
SIC IT4030018 : Media Val Tresinaro, Val Dorgola



SIC IT4030018 : Media Val Tresinaro, Val Dorgola



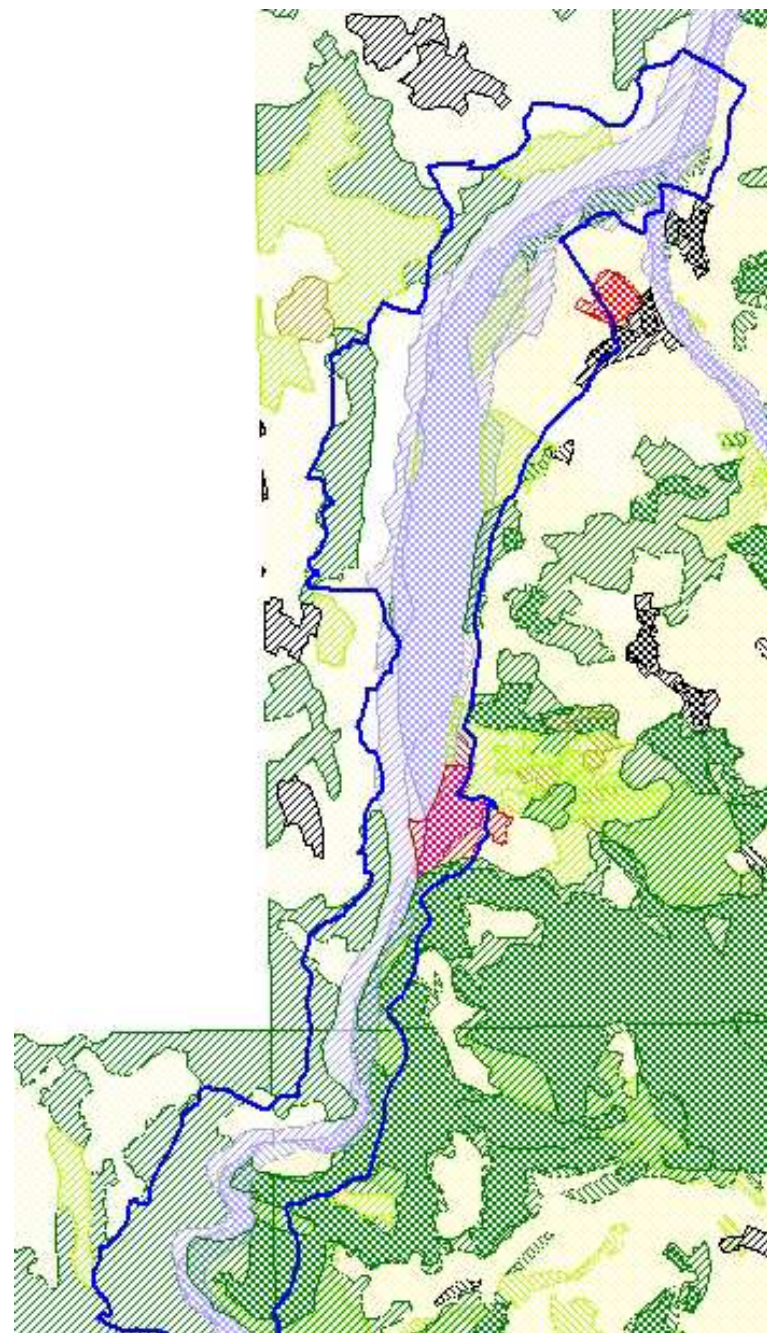
SIC IT4030014 : Rupe di Campotrera, Rossena



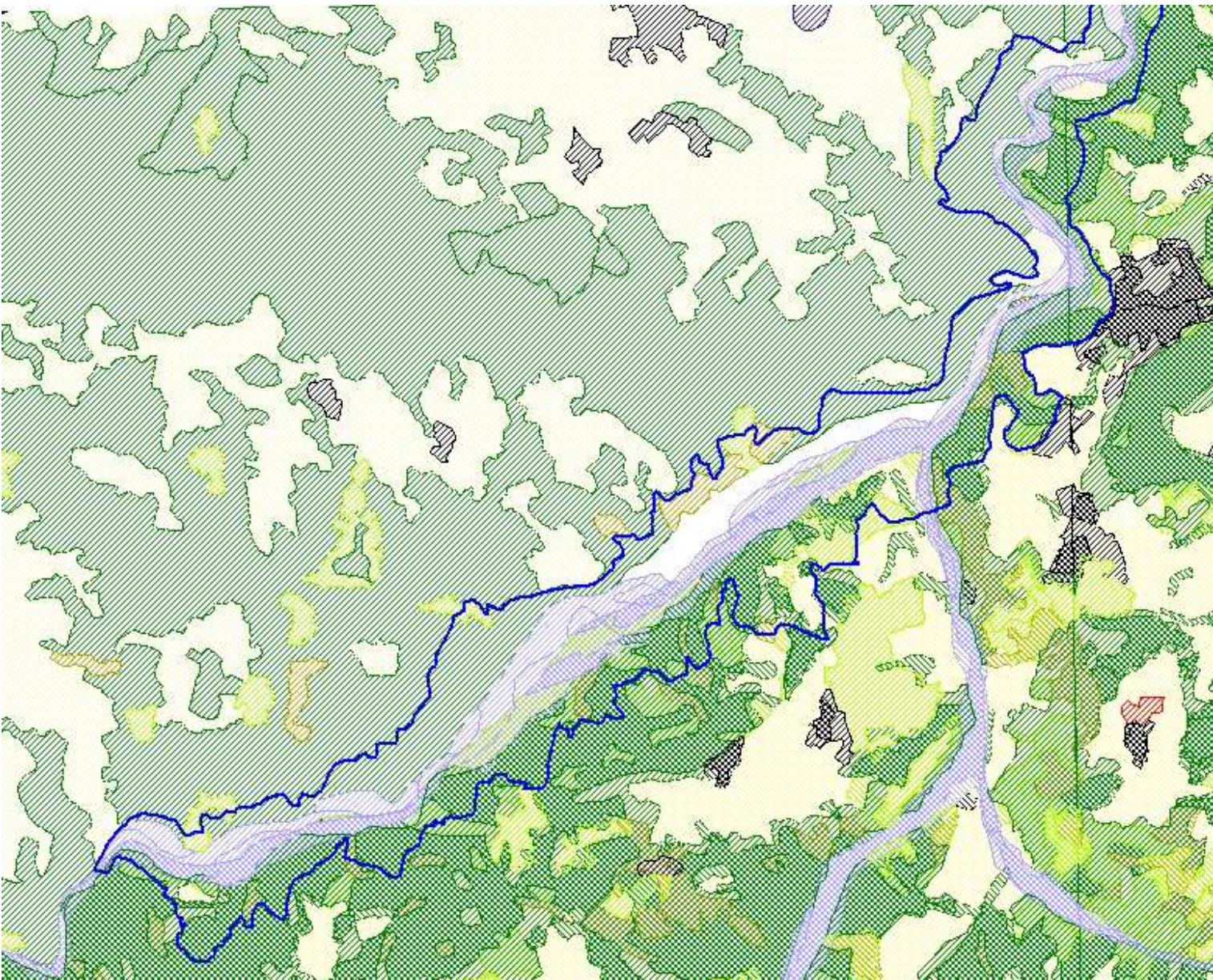
SIC IT4030014 : Rupe di Campotrera, Rossena



SIC IT4030013 : Fiume Enza, da La Mora a Compiano - Porzione Nord



SIC IT4030013 : Fiume Enza, da La Mora a Compiano - Porzione Sud



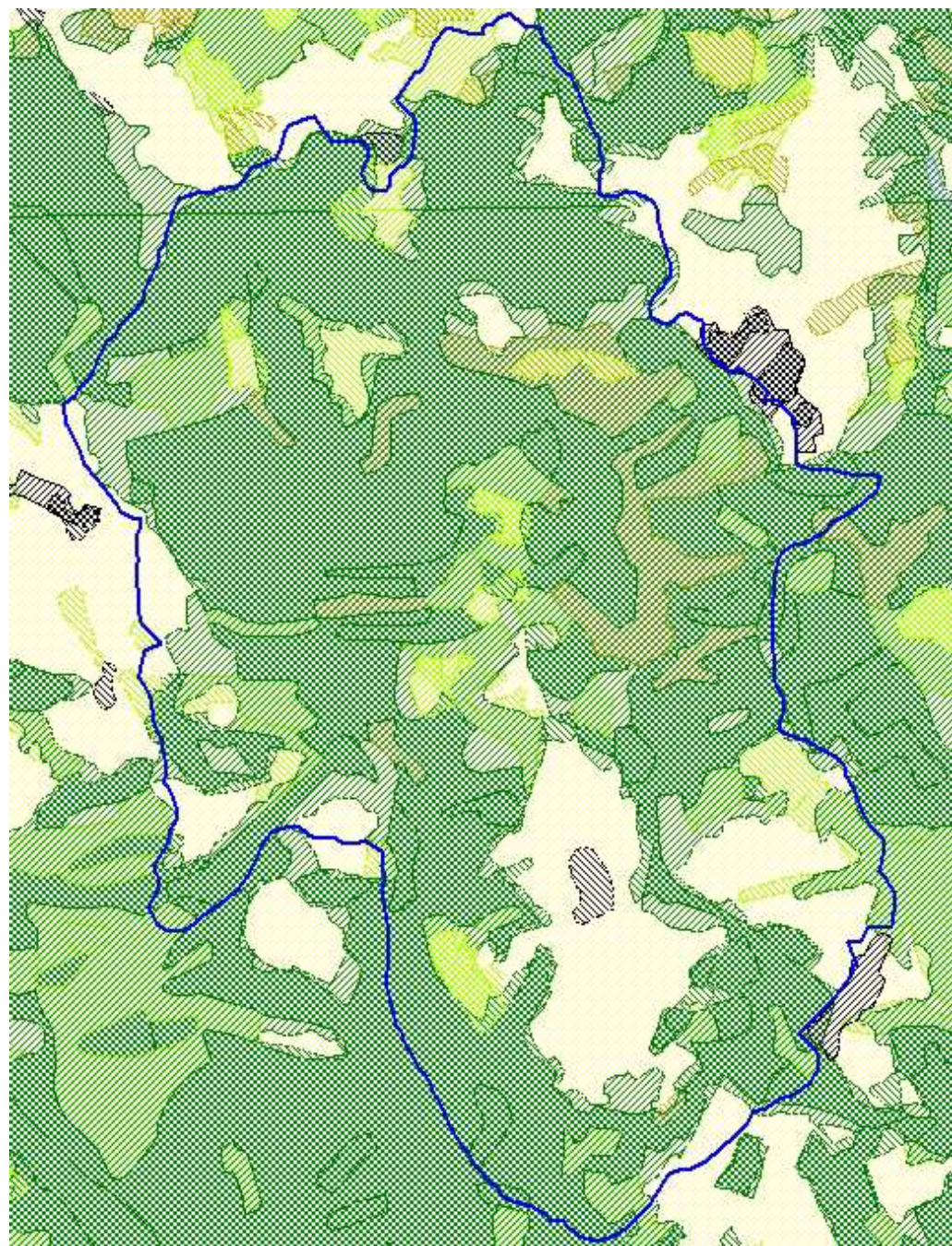
SIC IT4030013 : Fiume Enza, da La Mora a Compiano



SIC IT4030013 : Fiume Enza, da La Mora a Compiano



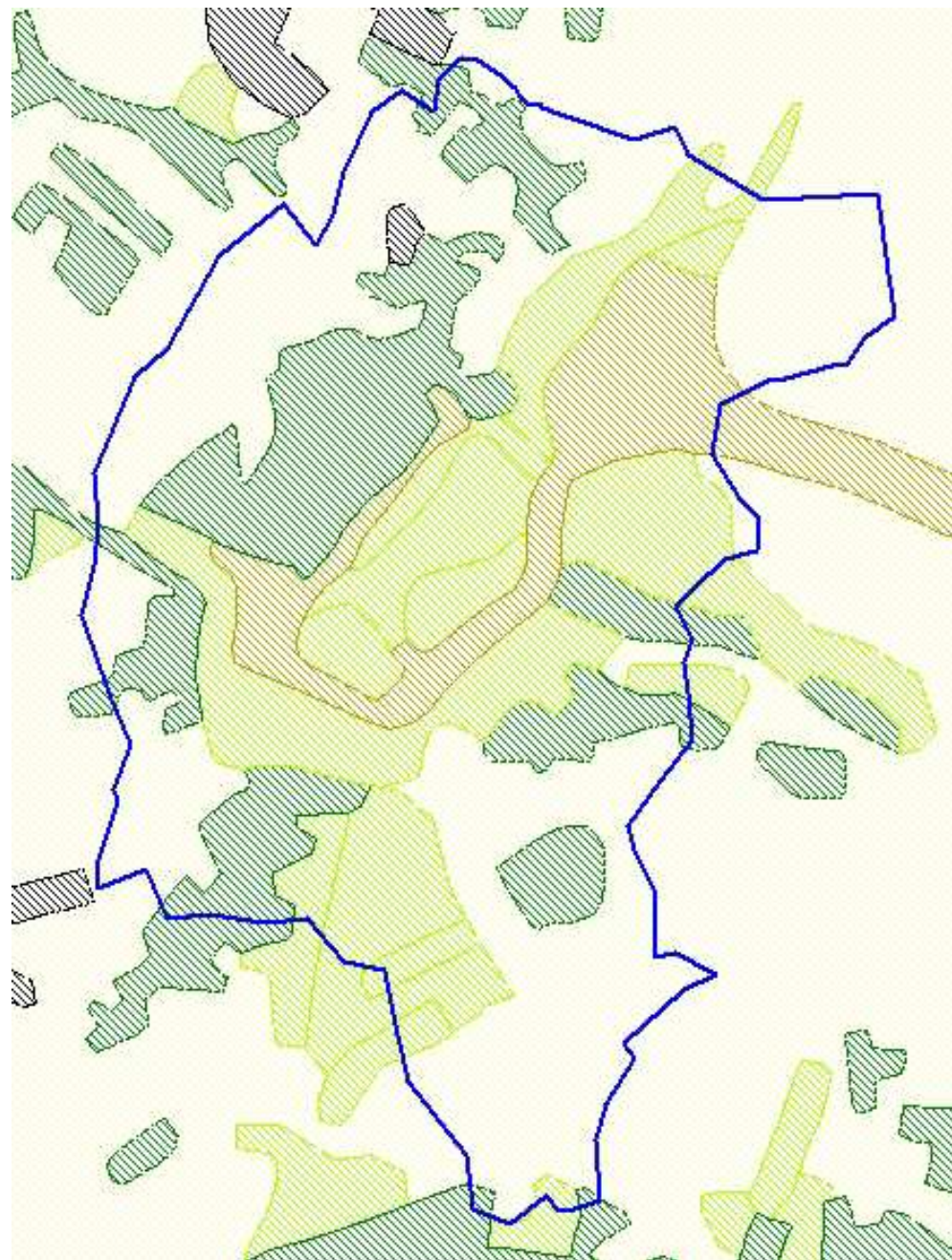
SIC IT4030022 : Rio Tassaro



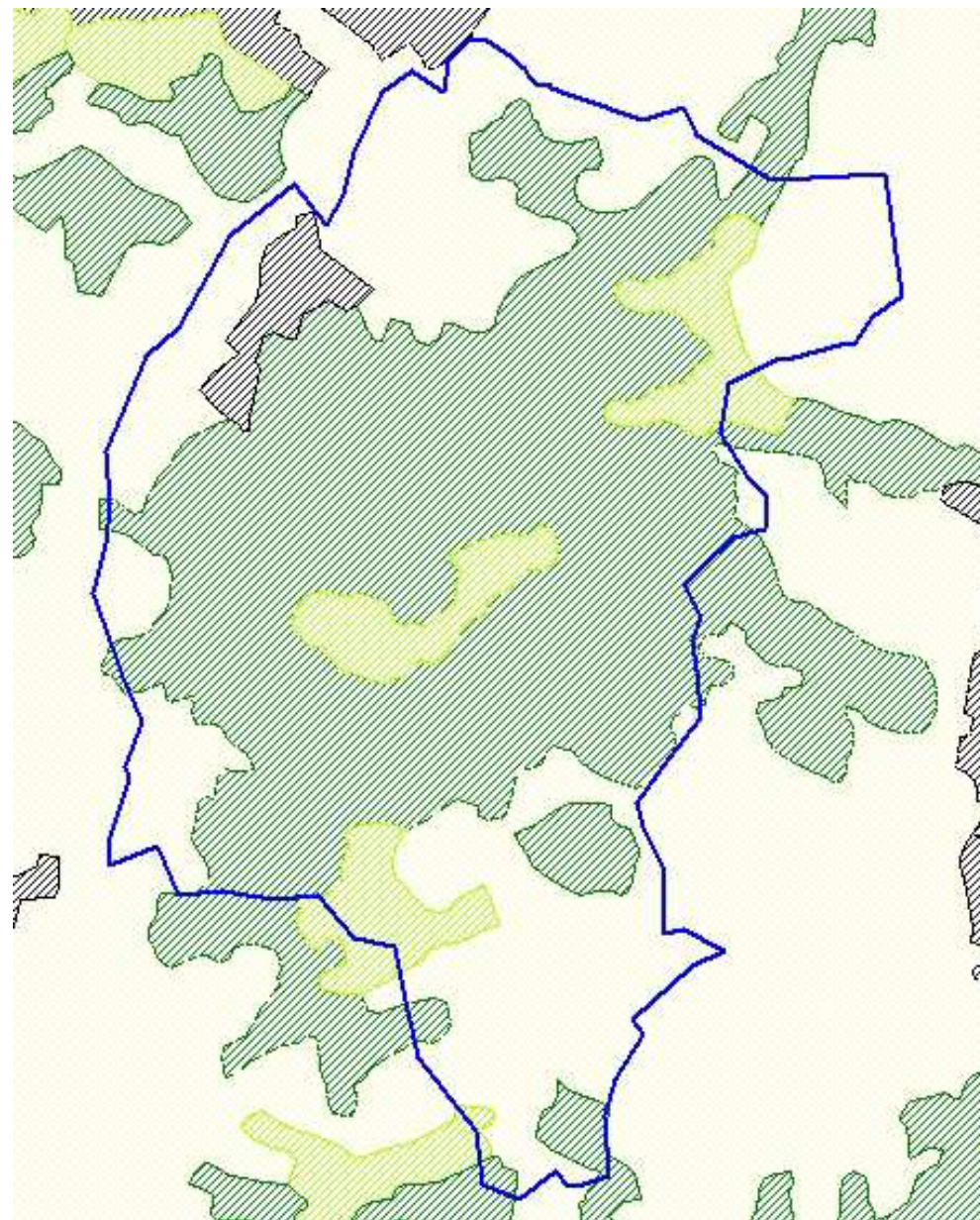
SIC IT4030022 : Rio Tassaro



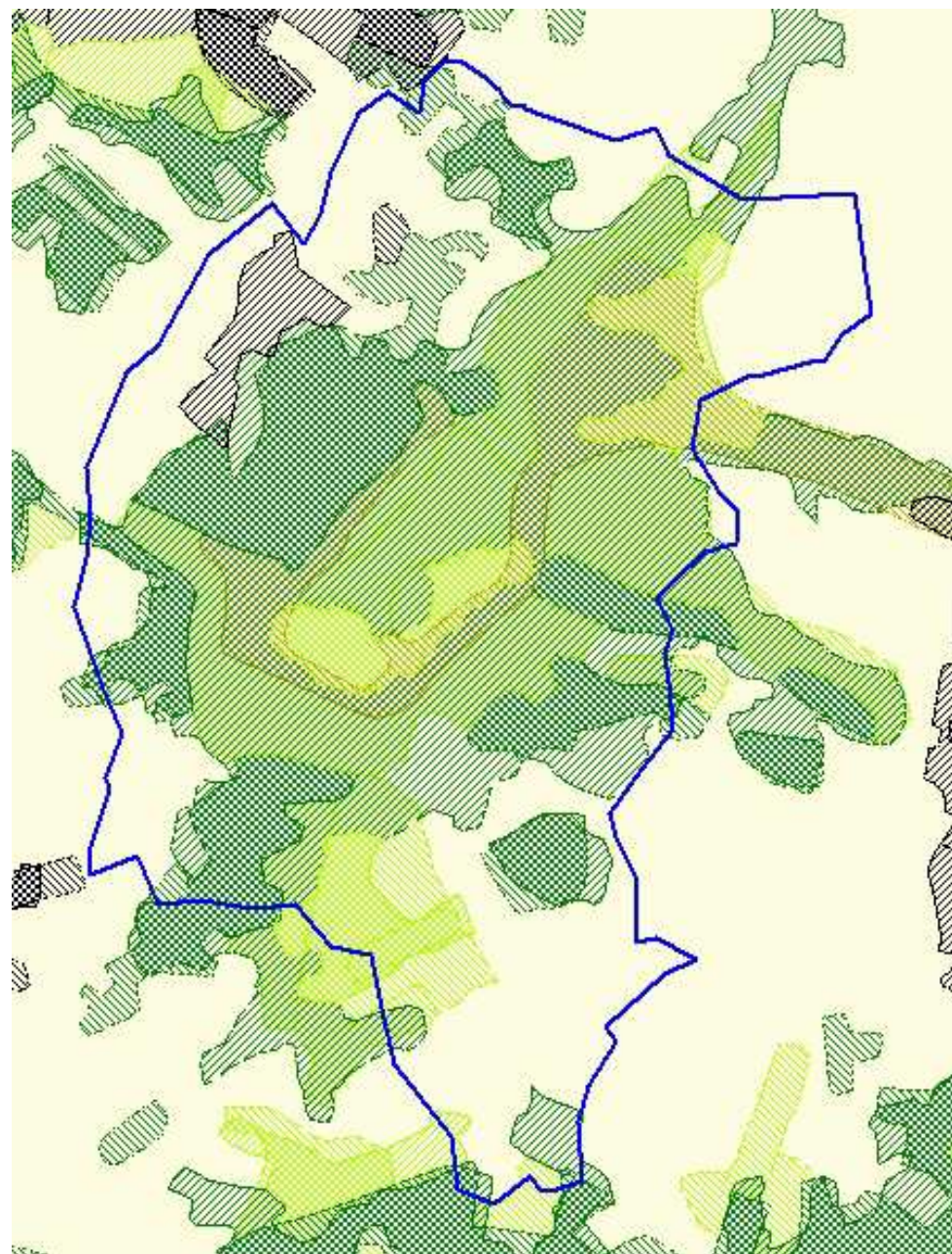
SIC IT4030008 : Pietra di Bismantova '76



SIC IT4030008 : Pietra di Bismantova '03



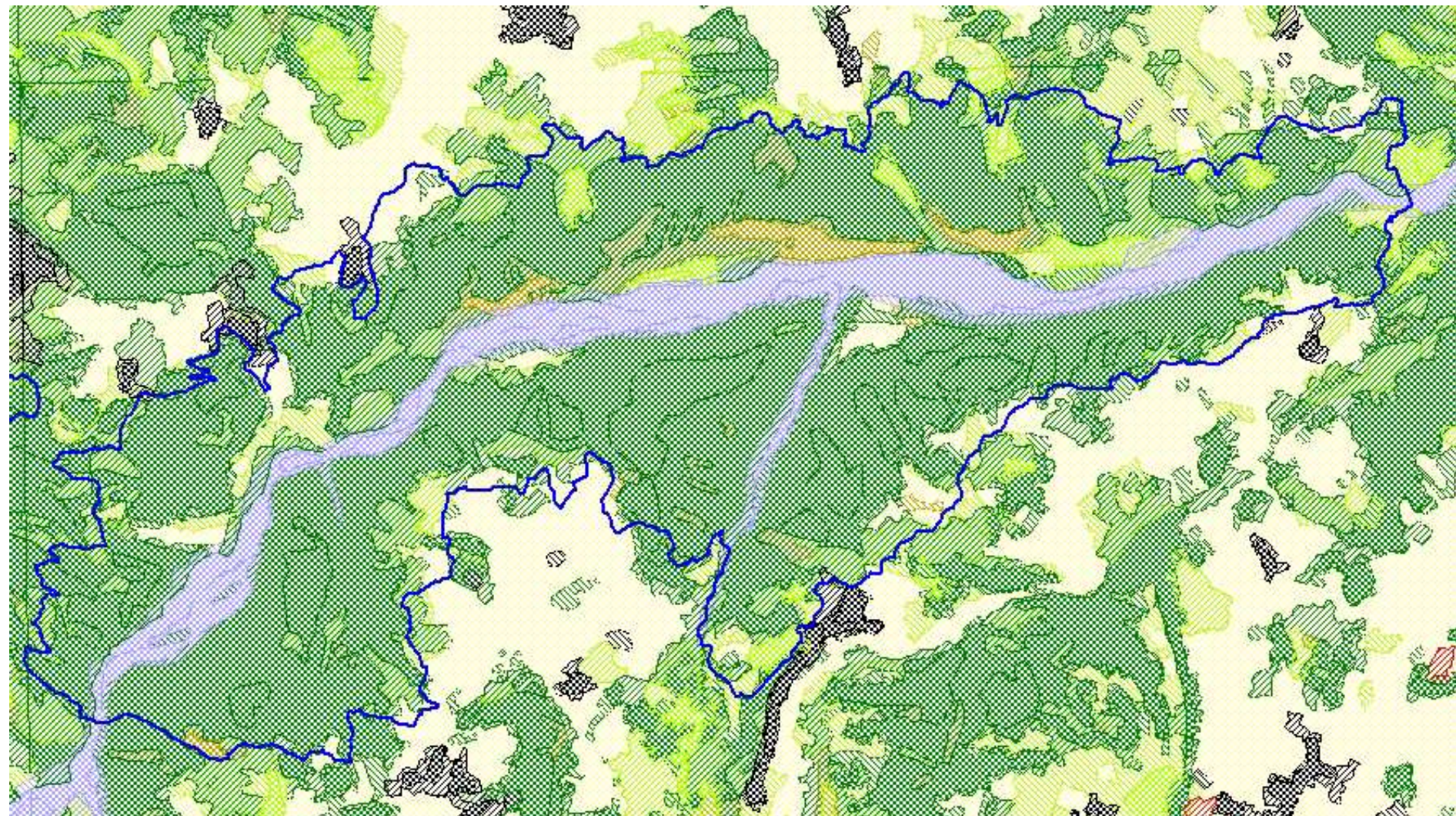
SIC IT4030008 : Pietra di Bismantova
CONFRONTO '76/03



SIC IT4030008 : Pietra di Bismantova



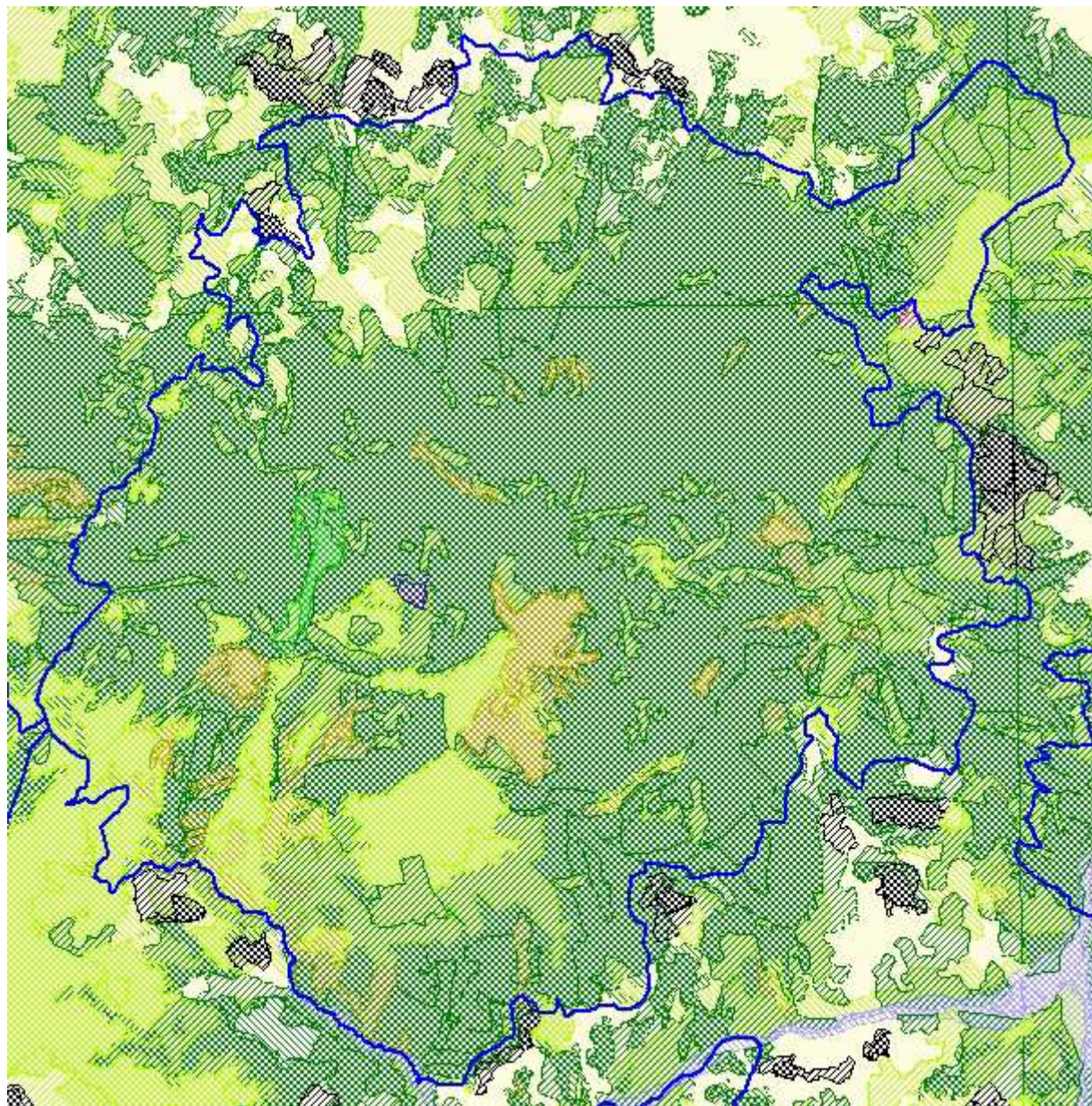
SIC IT4030009 : Gessi Triassici



SIC IT4030009 : Gessi Triassici

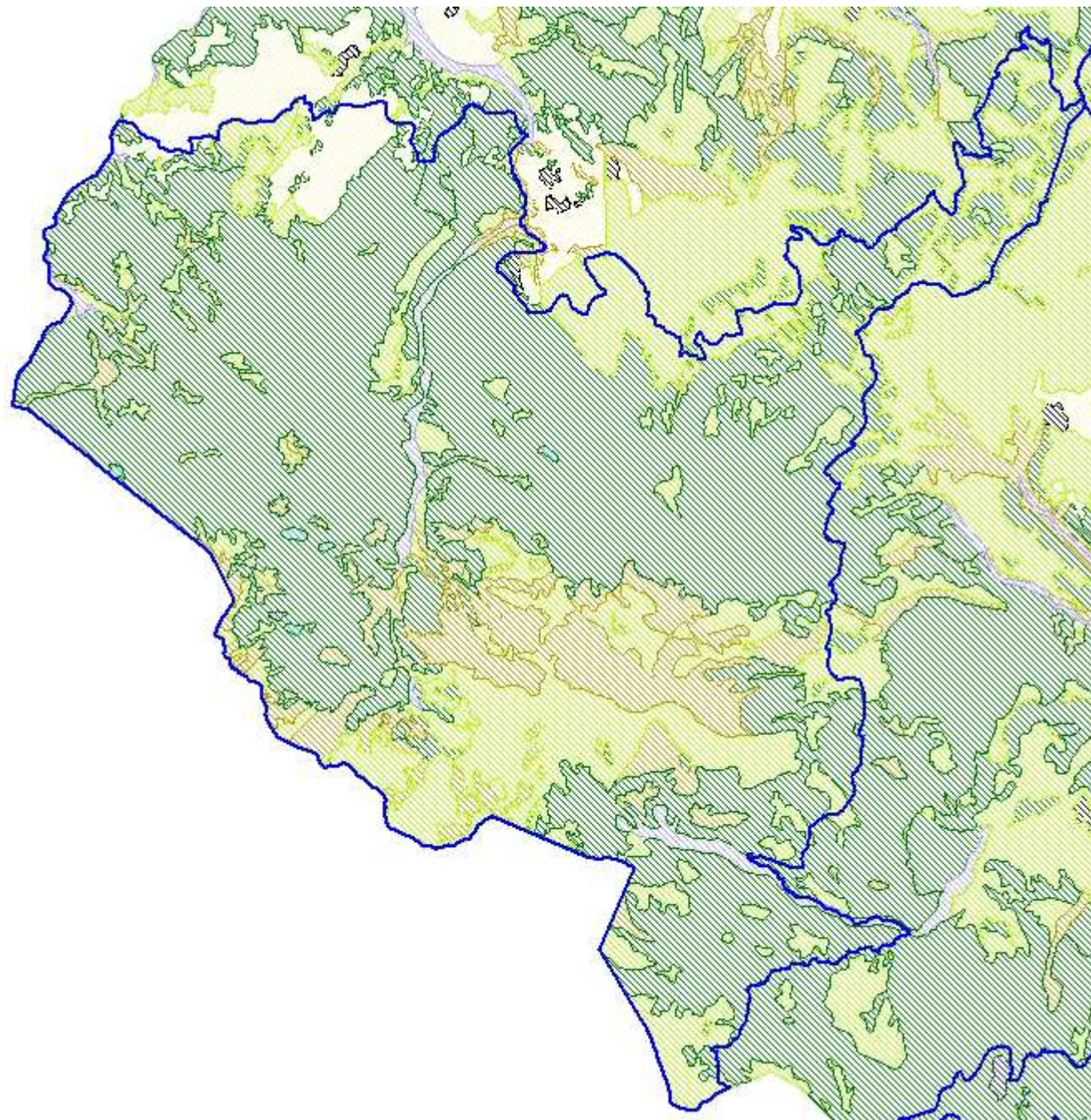


SIC-ZPS IT4030002 : Monte Ventasso

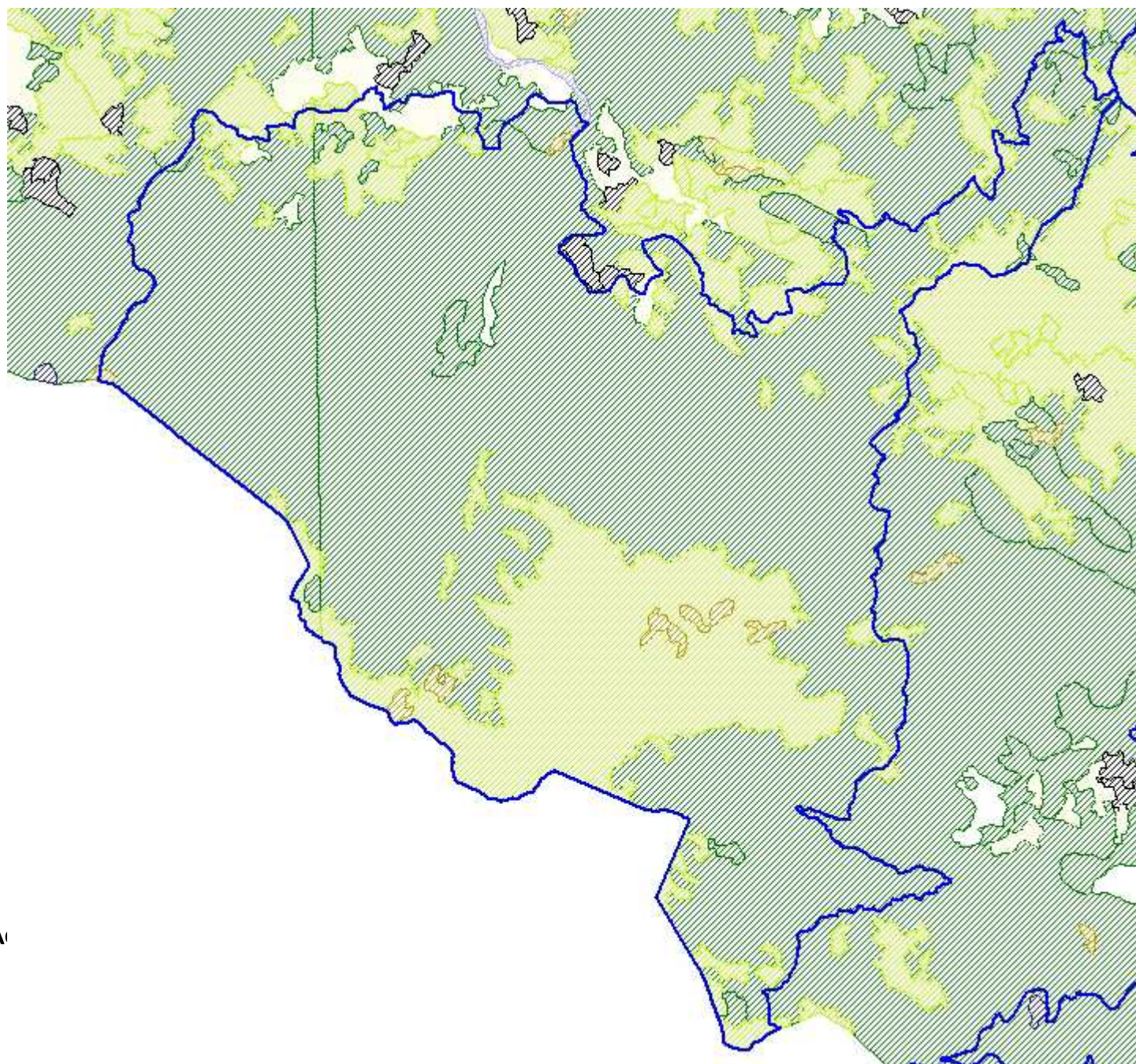


SIC-ZPS IT4030002 : Monte Ventasso

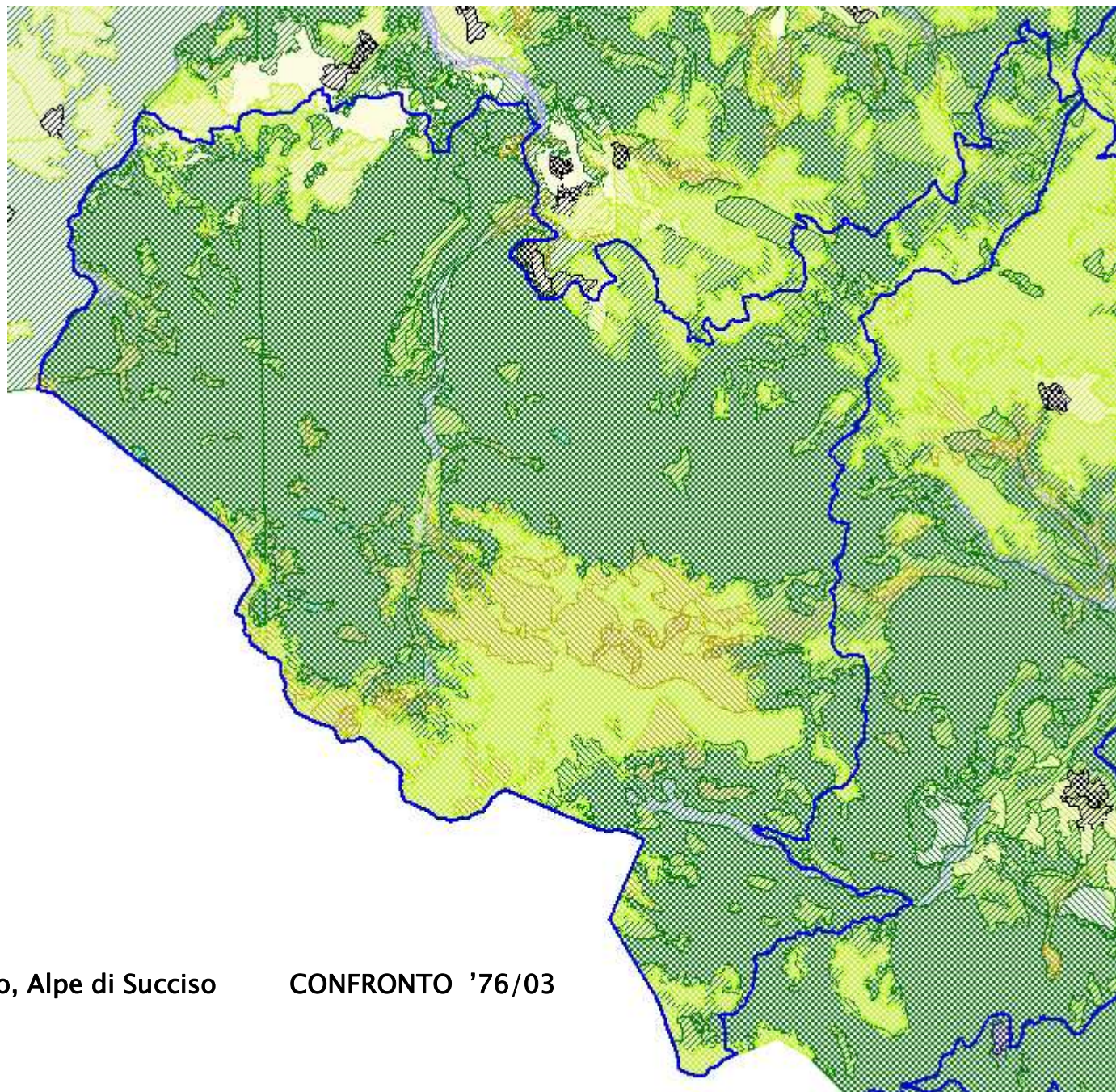




SIC-ZPS IT4030001 : Monte Acuto



SIC-ZPS IT4030001 : Monte A



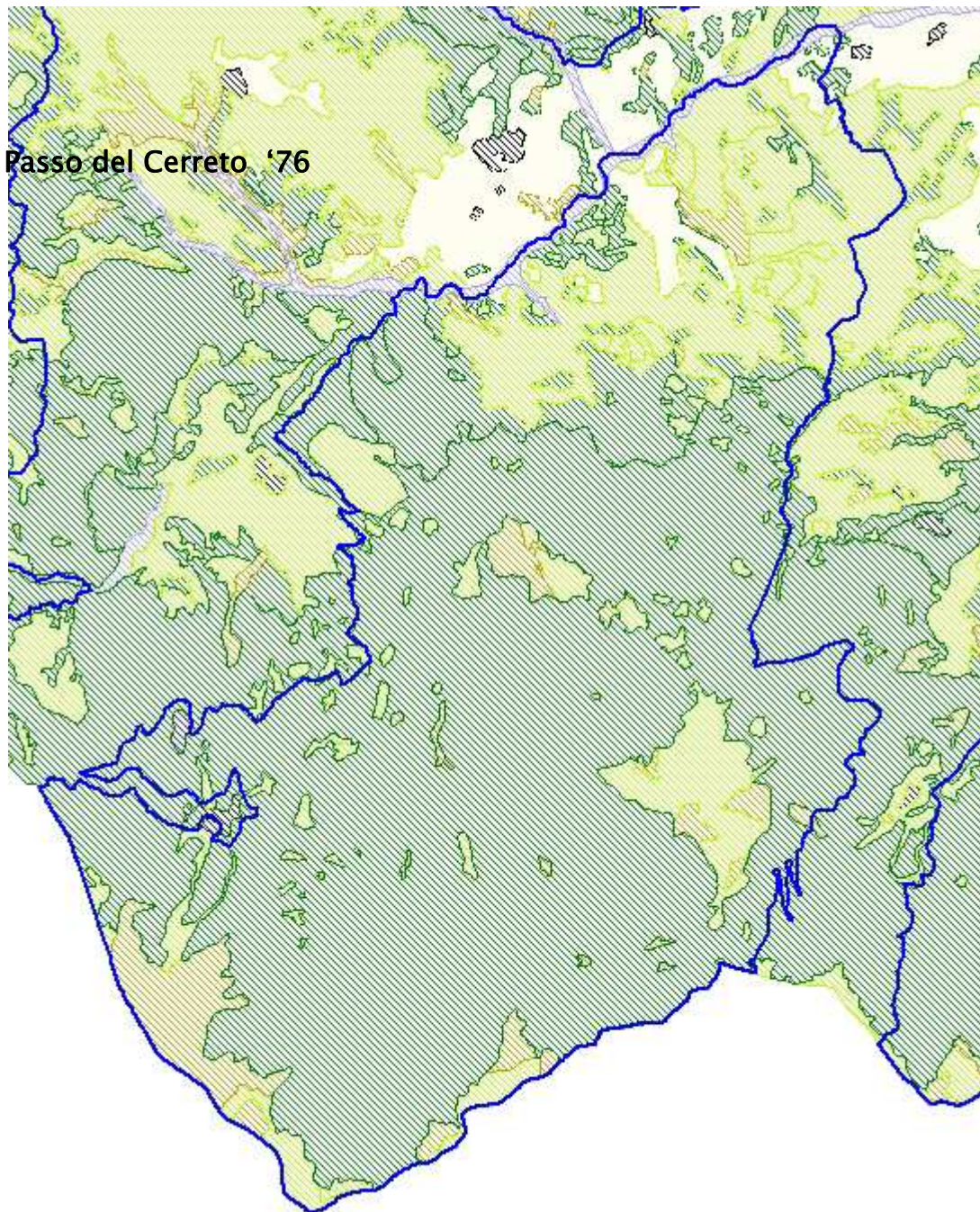
SIC-ZPS IT4030001 : Monte Acuto, Alpe di Succiso

CONFRONTO '76/03

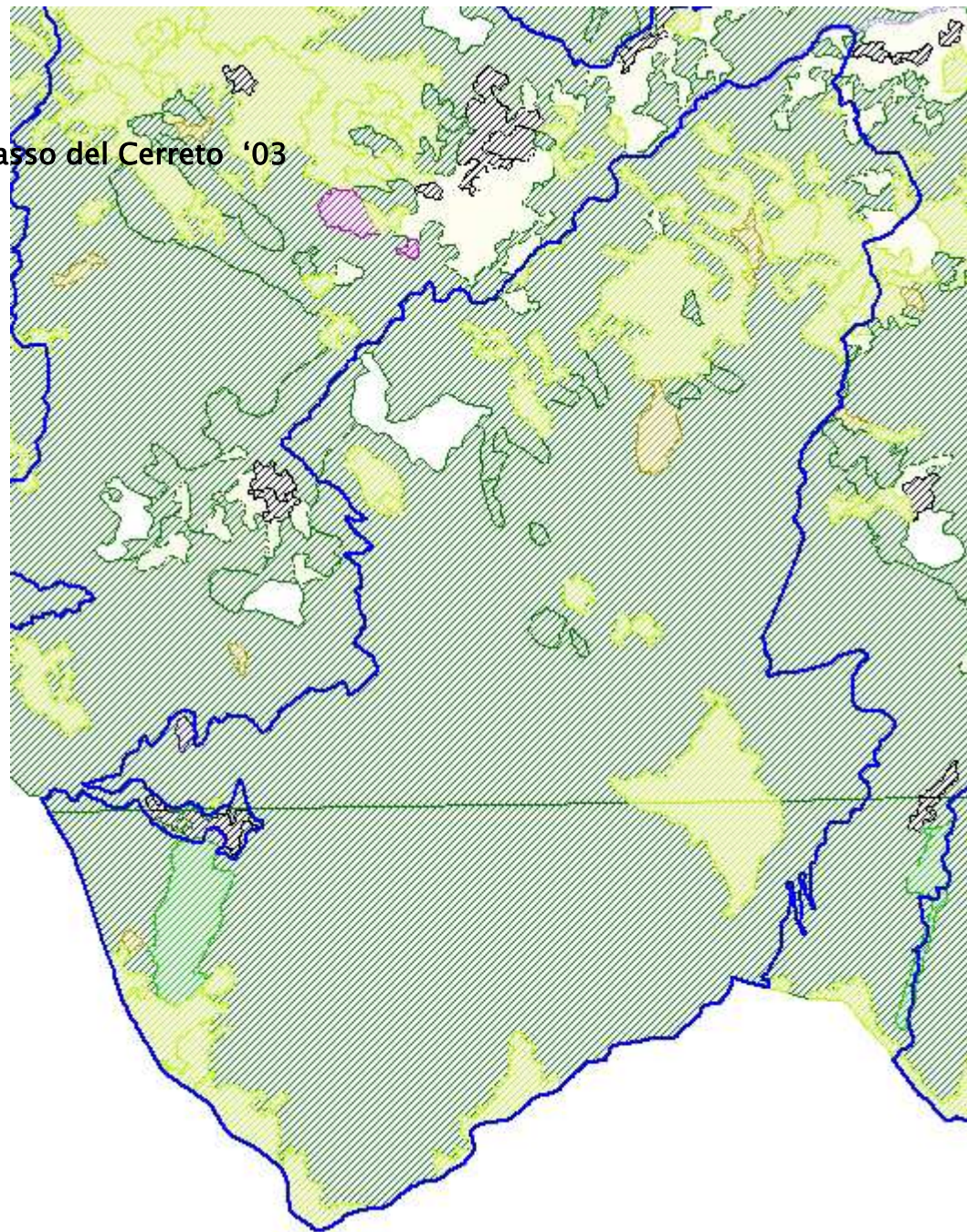
SIC-ZPS IT4030001 : Monte Acuto, Alpe di Succiso



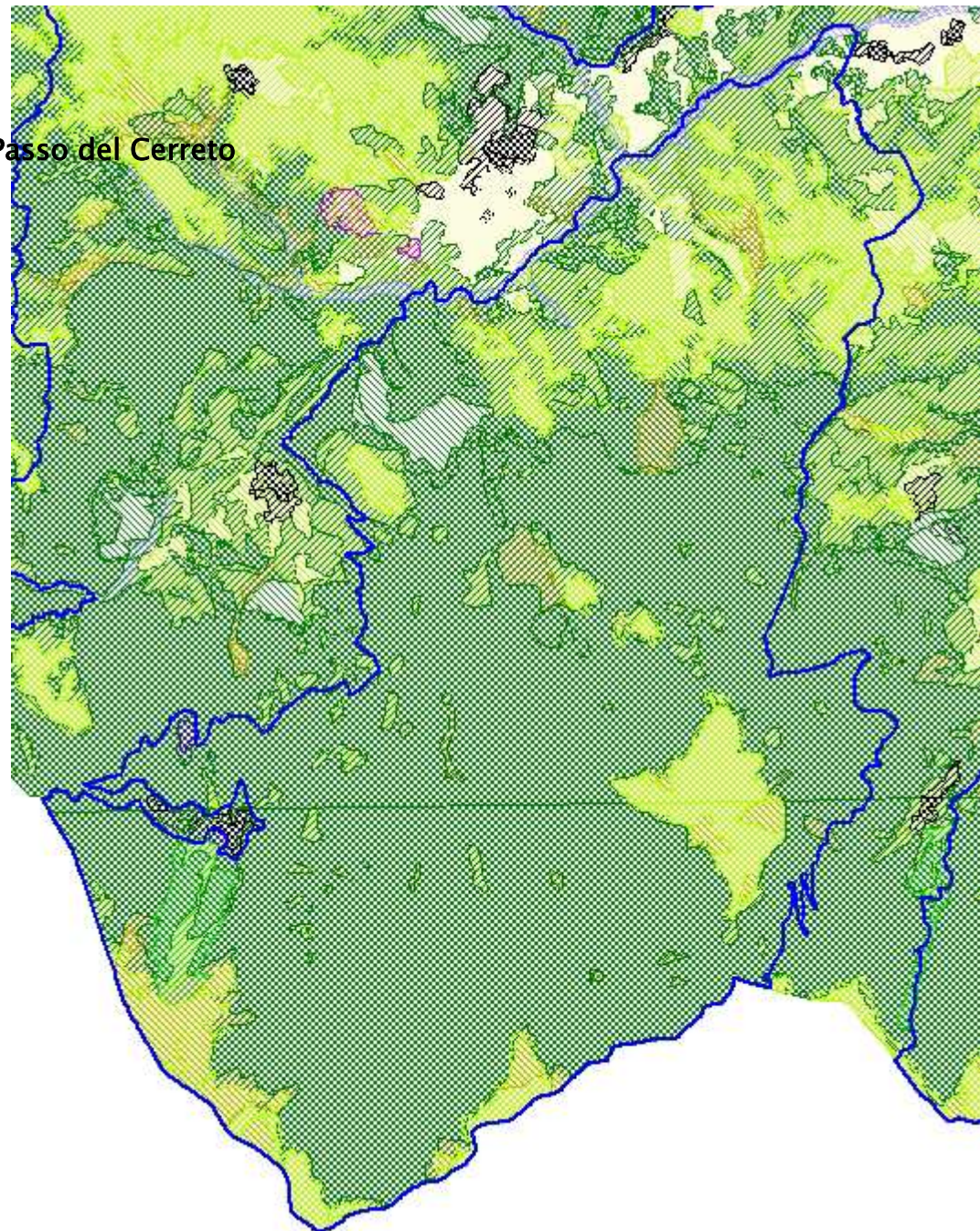
SIC-ZPS IT4030003 : Monte La Nuda, Cima Belfiore, Passo del Cerreto '76



SIC-ZPS IT4030003 : Monte La Nuda, Cima Belfiore, Passo del Cerreto '03

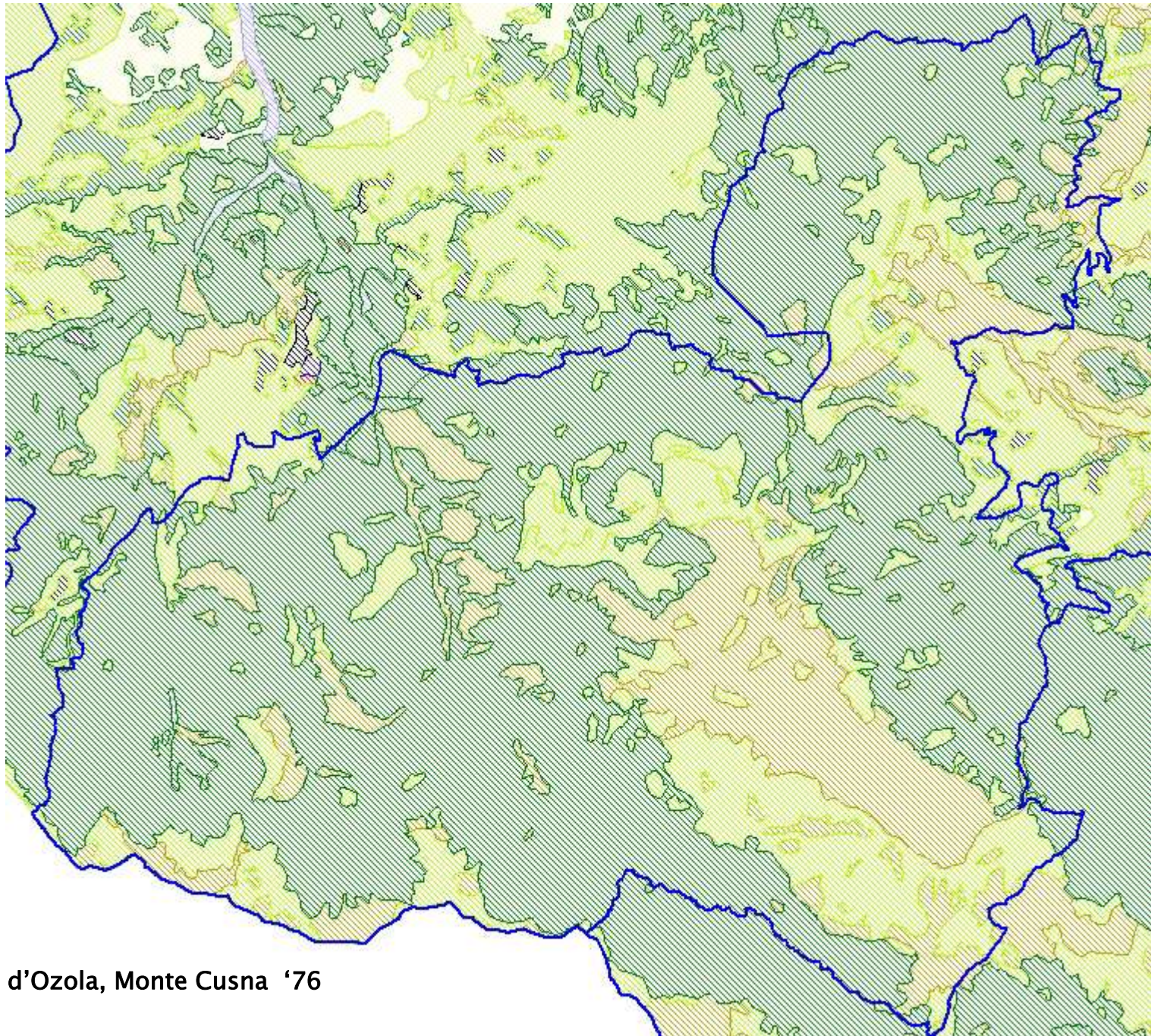


SIC-ZPS IT4030003 : Monte La Nuda, Cima Belfiore, Passo del Cerreto
CONFRONTO '76/03

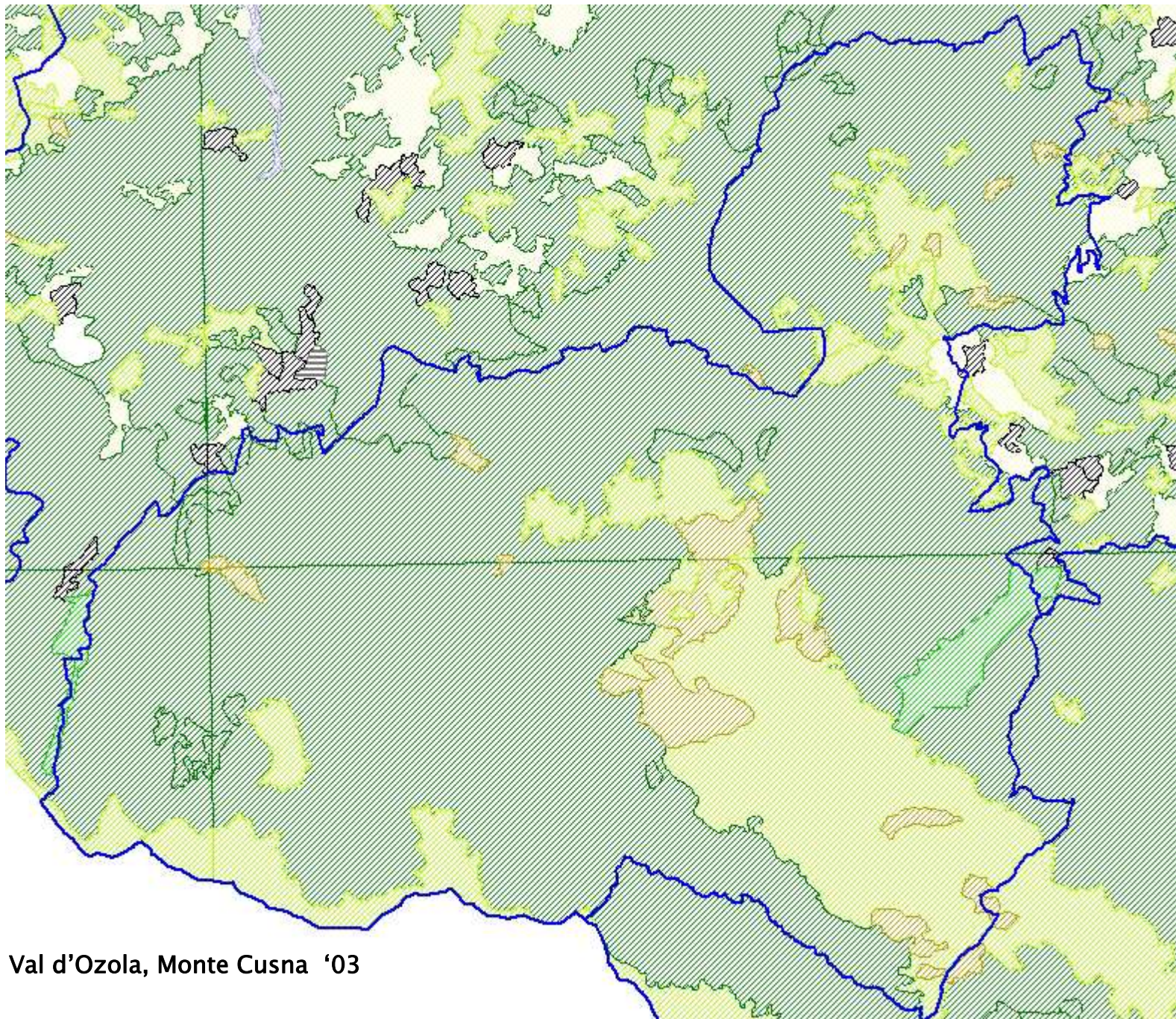


SIC-ZPS IT4030003 : Monte La Nuda, Cima Belfiore, Passo del Cerreto

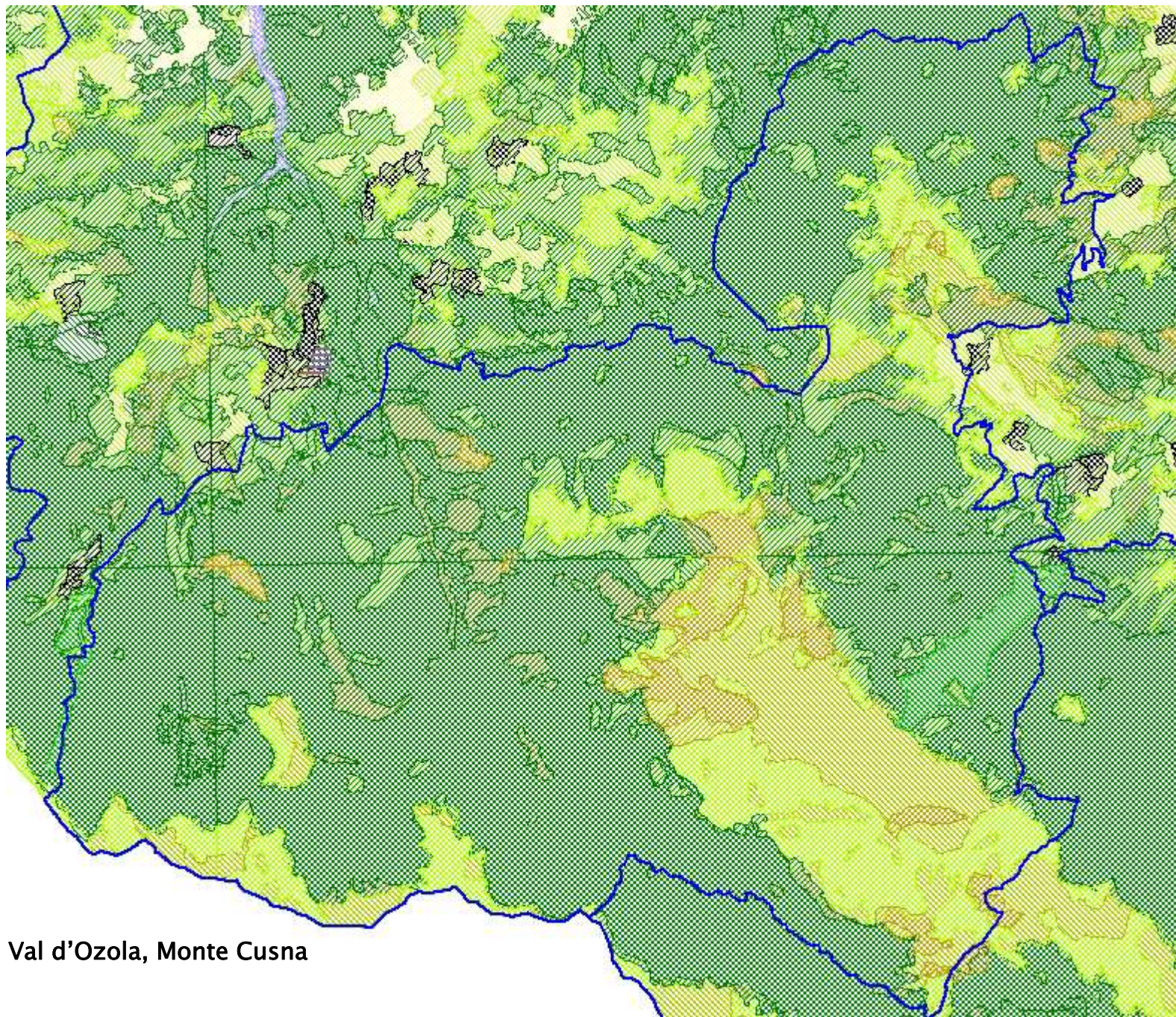




SIC-ZPS IT4030004 : Val d'Ozola, Monte Cusna '76



SIC-ZPS IT4030004 : Val d'Ozola, Monte Cusna '03

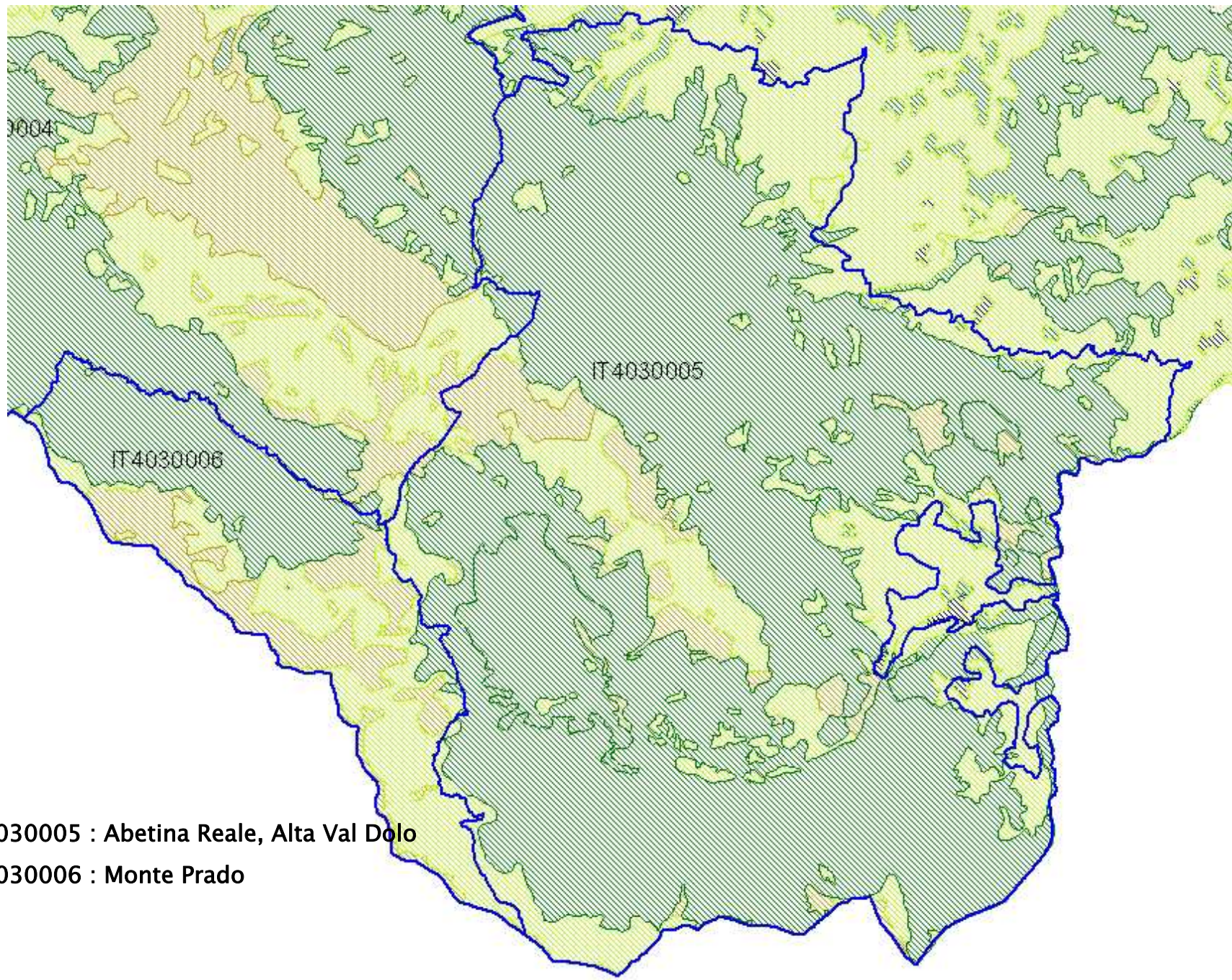


SIC-ZPS IT4030004 : Val d'Ozola, Monte Cusna

CONFRONTO '76/03

SIC-ZPS IT4030004 : Val d'Ozola, Monte Cusna





0004

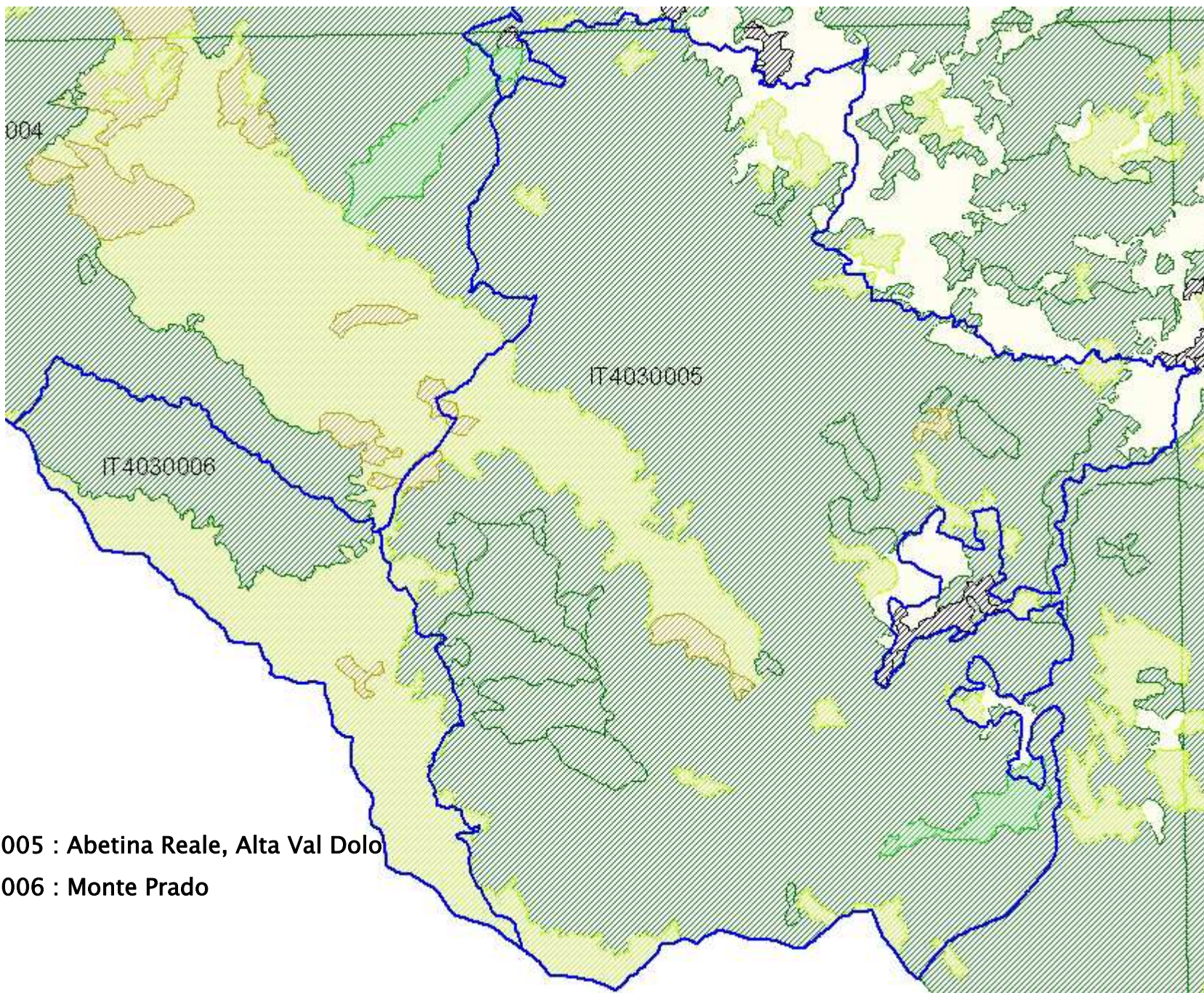
IT4030005

IT4030006

SIC-ZPS IT4030005 : Abetina Reale, Alta Val Dolo

SIC-ZPS IT4030006 : Monte Prado

1976



004

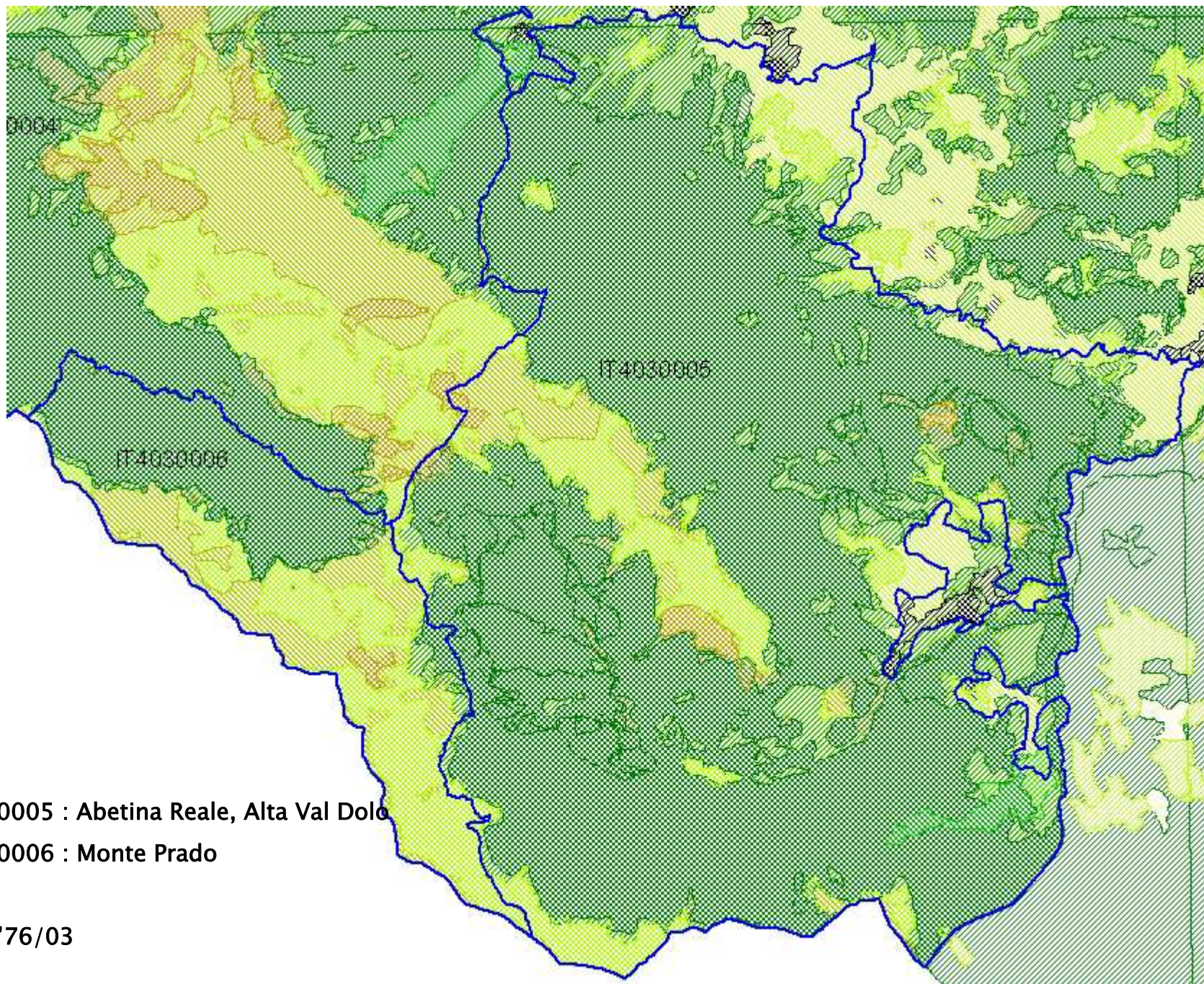
IT4030005

IT4030006

SIC-ZPS IT4030005 : Abetina Reale, Alta Val Dolo

SIC-ZPS IT4030006 : Monte Prado

2003



0004

IT4030005

IT4030006

SIC-ZPS IT4030005 : Abetina Reale, Alta Val Dolo

SIC-ZPS IT4030006 : Monte Prado

CONFRONTO '76/03

SIC-ZPS IT4030005 : Abetina Reale, Alta Val Dolo

SIC-ZPS IT4030006 : Monte Prado



