



PTCP 2010

PIANO TERRITORIALE DI COORDINAMENTO PROVINCIALE



PROVINCIA DI REGGIO EMILIA

LA PRESIDENTE DELLA PROVINCIA

Sonia Masini

L'ASSESSORE PIANIFICAZIONE:
CULTURA, PAESAGGIO, AMBIENTE

Roberto Ferrari

IL DIRIGENTE SERVIZIO PIANIFICAZIONE
TERRITORIALE, AMBIENTE E POLITICHE CULTURALI

Arch. Anna Campeol

Adottato dal
Consiglio Provinciale
con atto n° 92 del 06.11.2008

Approvato dal
Consiglio Provinciale
con atto n° 124 del 17.06.2010

IL SEGRETARIO GENERALE
Dott. Enzo E. Di Cagno

Allegato 07 - Appendice 4

**SCHEDE VALUTATIVE DELLO
STATO DEI FONTANILI**

QC7

STRUTTURA TECNICA

Area Cultura e Valorizzazione Del Territorio *(in essere fino al 23 Luglio 2009)*

Paolo Gandolfi *(Dirigente in carica fino al 30 Aprile 2007)*

Servizio Pianificazione Territoriale, Ambiente e Politiche Culturali

Anna Campeol (Dirigente)

U.O. PTCP, Programmi e Piani di Settore

Renzo Pavignani (Coordinatore), Francesca Ansaloni, Silvia Ascari, Simona Giampellegrini, Andrea Modesti, Lara Petrucci, Serena Pezzoli, Giuseppe Ponz de Leon Pisani *(fino al 31 Marzo 2008)*, Maria Giuseppina Vetrone

U.O. Difesa del Suolo e Protezione Civile

Federica Manenti, Alessio Campisi, Maria Cristina Cavazzoni, Matteo Guerra, Andrea Marchi

U.O. Attività estrattive

Barbara Casoli, Cristina Baroni, Andrea Chierici, Corrado Re

U.O. Pianificazione Urbanistica

Elena Pastorini, Maria Silvia Boeri, Francesca Cigarini

U.O. Aree protette e Paesaggio

Saverio Cioce, Elena Confortini, Rossana Cornia *(fino al 13 Maggio 2007)*, Alessandra Curotti, Dario Mussini, Federica Oppi, Gabriella Turina

U.O. Tecnico Giuridica, AIA e Procedimenti Deliberativi

Pietro Oleari, Alessandro Costi, Silvia Selmi

U.O. Amministrativa

Stefano Tagliavini, Mirella Ferrari, Francesco Punzi, Rosa Ruffini, Francesca Caroli, Paolo Arcudi *(fino al 30 Ottobre 2007)*

U.O. Sistema Informativo Territoriale

Stefano Bonaretti, Davide Cavecchi, Emanuele Porcu

U.O. VIA e Politiche Energetiche

Giovanni Ferrari, Aldo Treville, Paolo Ferri, Beatrice Cattini, Alessandro Cervi

U.O. Qualità dell'Aria

Francesca Inverardi, Cecilia Guaitoli, Raffaele Cosimo Scagliosi

U.O. Tutela ed uso risorse idriche

Attilio Giacobbe, Raffaella Geroldi *(fino al 31 Luglio 2009)*, Aimone Landini, Raffaele Scagliosi, Simona Tagliavini, Davide Varini

Consulenti e progettisti esterni

Sistema paesistico-percettivo

Prof. Roberto Gambino, Politecnico di Torino, Arch. Federica Thomasset, Arch. Raffaella Gambino

Sistema storico - archeologico

Arch. Elisabetta Cavazza

Dott. James Tirabassi

Sistema ecologico e VALSAT/VINCA

Prof. Sergio Malcevschi (NQA), Dott. Luca Bisogni (NQA), Dott. Riccardo Vezzani (NQA)

Sistema insediativo

Prof. Federico Oliva, Arch. Piergiorgio Vitillo, Laboratorio labURB, DIAP, Politecnico di Milano
Tecnicoop (insediamenti commerciali)

Sistema ambientale

Dott. geol. Gian Pietro Mazzetti (pericolosità sismica)

Prof. Alessandro Corsini, Dott. Federico Cervi, Univ. Modena e Reggio (frane di superficie)

Ing. Tiziano Binini, Ing. Gianluca Lombardi Studio

Binini Architetti & Ingegneri Associati (fasce fluviali)

Percorso di partecipazione e ascolto

Prof. Alessandro Balducci, Arch. Claudio Calvaresi, Arch. Elena Donaggio, DIAP, Politecnico di Milano

Sistema economico

PEGroup

1 - Fontane della Madonna

Dati cartografici CTR Regione Emilia-Romagna scala 1:5000 elemento 200024

ANALISI FUNZIONALE			
Stato di conservazione	scarso	medio	buono
Presenza di acqua	assente o presente occasionalmente	assente nella stagione estiva	sempre presente
Segni di attività del fontanile	no		si
Aspetto delle acque	torbide		limpide
Struttura delle sponde	artificiali	naturali senza vegetazione	naturali con vegetazione
ANALISI DELLA COMPONENTE BIOLOGICA VEGETALE			
Estensione della fascia vegetata	assente	1-3 m	> 3 m
Continuità della fascia vegetata	assente	discontinua	continua
Presenza di vegetazione ripariale arborea	assente	discontinua	continua
Presenza di fascia di elofite	assente	discontinua	continua
Presenza di macrofite	assenti	specie comuni	specie rare
Presenza di periphyton	abbondante	scarsa	assente
ANALISI DELLA FUNZIONALITA' NELLA RETE ECOLOGICA			
Elementi naturali prossimi al fontanile (siepi e/o rivali, boschetti)	assenti	sporadici	diffusi
Connessione con altri elementi naturali	scarsa	media	buona
Presenza di prati stabili	assenti	sporadici	frequenti
Presenza di altre pratiche agricole	frequenti	sporadiche	assenti
Pressione antropica	forte	media	scarsa



Classe di qualità

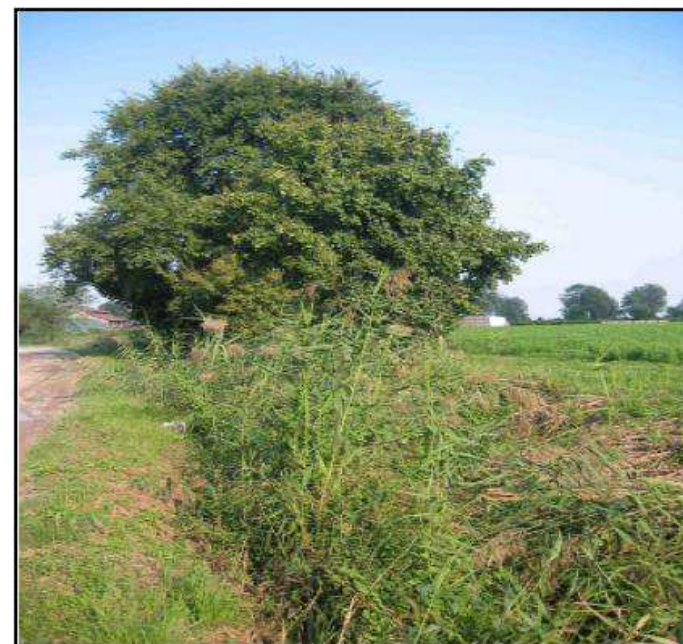
Giudizio

Funzionale	9/24
Componente biologica vegetale	9/30
Funzionalità nella rete ecologica	15/30

2a- Fontane dei Laghetti - tratto centrale

Dati cartografici CTR Regione Emilia-Romagna scala 1:5000 elemento 200024

ANALISI FUNZIONALE			
Stato di conservazione	scarso	medio	buono
Presenza di acqua	assente o presente occasionalmente	assente nella stagione estiva	sempre presente
Segni di attività del fontanile	no		si
Aspetto delle acque	torbide		limpide
Struttura delle sponde	artificiali	naturali senza vegetazione	naturali con vegetazione
ANALISI DELLA COMPONENTE BIOLOGICA VEGETALE			
Estensione della fascia vegetata	assente	1-3 m	> 3 m
Continuità della fascia vegetata	assente	discontinua	continua
Presenza di vegetazione ripariale arborea	assente	discontinua	continua
Presenza di fascia di elofite	assente	discontinua	continua
Presenza di macrofite	assenti	specie comuni	specie rare
Presenza di periphyton	abbondante	scarsa	assente
ANALISI DELLA FUNZIONALITA' NELLA RETE ECOLOGICA			
Elementi naturali prossimi al fontanile (siepi e/o rivali, boschetti)	assenti	sporadici	diffusi
Connessione con altri elementi naturali	scarsa	media	buona
Presenza di prati stabili	assenti	sporadici	frequenti
Presenza di altre pratiche agricole	frequenti	sporadiche	assenti
Pressione antropica	forte	media	scarsa



Classe di qualità

Giudizio

Funzionale	12/24
Componente biologica vegetale	9/30
Funzionalità nella rete ecologica	9/30

2b - Fontane dei Laghetti - tratto di monte

Dati cartografici | CTR Regione Emilia-Romagna scala 1:5000 elemento 200024

ANALISI FUNZIONALE			
Stato di conservazione	scarso	medio	buono
Presenza di acqua	assente o presente occasionalmente	assente nella stagione estiva	sempre presente
Segni di attività del fontanile	no		si
Aspetto delle acque	torbide		limpide
Struttura delle sponde	artificiali	naturali senza vegetazione	naturali con vegetazione
ANALISI DELLA COMPONENTE BIOLOGICA VEGETALE			
Estensione della fascia vegetata	assente	1-3 m	> 3 m
Continuità della fascia vegetata	assente	discontinua	continua
Presenza di vegetazione ripariale arborea	assente	discontinua	continua
Presenza di fascia di elofite	assente	discontinua	continua
Presenza di macrofite	assenti	specie comuni	specie rare
Presenza di periphyton	abbondante	scarsa	assente
ANALISI DELLA FUNZIONALITA' NELLA RETE ECOLOGICA			
Elementi naturali prossimi al fontanile (siepi e/o rivali, boschetti)	assenti	sporadici	diffusi
Connessione con altri elementi naturali	scarsa	media	buona
Presenza di prati stabili	assenti	sporadici	frequenti
Presenza di altre pratiche agricole	frequenti	sporadiche	assenti
Pressione antropica	forte	media	scarsa



Classe di qualità

Giudizio

Funzionale	15/30
Componente biologica vegetale	15/36
Funzionalità nella rete ecologica	6/30

3 - Fonti del Passarinaro

Dati cartografici | CTR Regione Emilia-Romagna scala 1:5000 elemento 200024

ANALISI FUNZIONALE			
Stato di conservazione	scarsa	medio	buono
Presenza di acqua	assente o presente occasionalmente	assente nella stagione estiva	sempre presente
Segni di attività del fontanile	no		si
Aspetto delle acque	torbide		limpide
Struttura delle sponde	artificiali	naturali senza vegetazione	naturali con vegetazione
ANALISI DELLA COMPONENTE BIOLOGICA VEGETALE			
Estensione della fascia vegetata	assente	1-3 m	> 3 m
Continuità della fascia vegetata	assente	discontinua	continua
Presenza di vegetazione ripariale arborea	assente	discontinua	continua
Presenza di fascia di elofite	assente	discontinua	continua
Presenza di macrofite	assenti	specie comuni	specie rare
Presenza di periphyton	abbondante	scarsa	assente
ANALISI DELLA FUNZIONALITA' NELLA RETE ECOLOGICA			
Elementi naturali prossimi al fontanile (siepi e/o rivali, boschetti)	assenti	sporadici	diffusi
Connessione con altri elementi naturali	scarsa	media	buona
Presenza di prati stabili	assenti	sporadici	frequenti
Presenza di altre pratiche agricole	frequenti	sporadiche	assenti
Pressione antropica	forte	media	scarsa



Classe di qualità

Giudizio

Funzionale	9/24
Componente biologica vegetale	12/30
Funzionalità nella rete ecologica	12/30

4 - Fontanile del Castellazzo

Dati cartografici CTR Regione Emilia-Romagna scala 1:5000 elemento 200024

ANALISI FUNZIONALE			
Stato di conservazione	scarso	medio	buono
Presenza di acqua	assente o presente occasionalmente	assente nella stagione estiva	sempre presente
Segni di attività del fontanile	no		si
Aspetto delle acque	torbide		limpide
Struttura delle sponde	artificiali	naturali senza vegetazione	naturali con vegetazione
ANALISI DELLA COMPONENTE BIOLOGICA VEGETALE			
Estensione della fascia vegetata	assente	1-3 m	> 3 m
Continuità della fascia vegetata	assente	discontinua	continua
Presenza di vegetazione ripariale arborea	assente	discontinua	continua
Presenza di fascia di elofite	assente	discontinua	continua
Presenza di macrofite	assenti	specie comuni	specie rare
Presenza di periphyton	abbondante	scarsa	assente
ANALISI DELLA FUNZIONALITA' NELLA RETE ECOLOGICA			
Elementi naturali prossimi al fontanile (siepi e/o rivali, boschetti)	assenti	sporadici	diffusi
Connessione con altri elementi naturali	scarsa	media	buona
Presenza di prati stabili	assenti	sporadici	frequenti
Presenza di altre pratiche agricole	frequenti	sporadiche	assenti
Pressione antropica	forte	media	scarsa



Classe di qualità

Giudizio

Funzionale	9/30
Componente biologica vegetale	12/36
Funzionalità nella rete ecologica	12/30

5 - Fontane di Corte Rainusso

Dati cartografici CTR Regione Emilia-Romagna scala 1:5000 elemento 200024

ANALISI FUNZIONALE

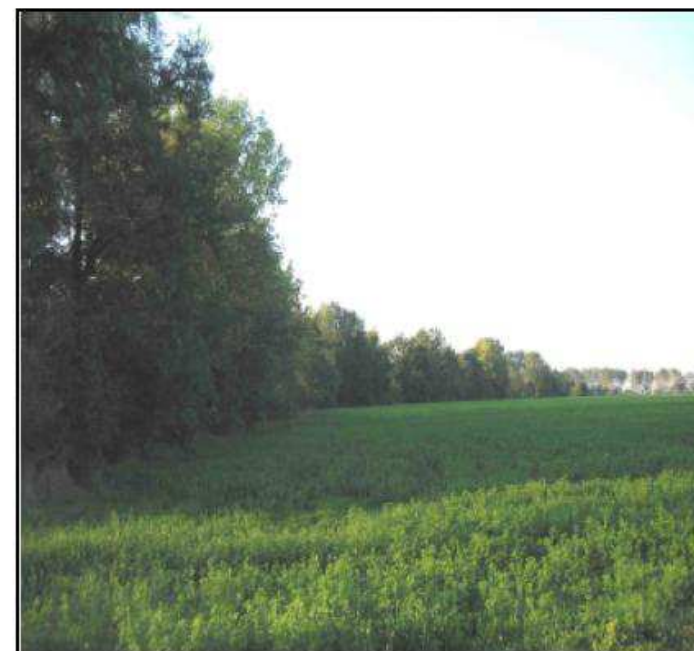
Stato di conservazione	scarso	medio	buono
Presenza di acqua	assente o presente occasionalmente	assente nella stagione estiva	sempre presente
Segni di attività del fontanile	no		si
Aspetto delle acque	torbide		limpide
Struttura delle sponde	artificiali	naturali senza vegetazione	naturali con vegetazione

ANALISI DELLA COMPONENTE BIOLOGICA VEGETALE

Estensione della fascia vegetata	assente	1-3 m	> 3 m
Continuità della fascia vegetata	assente	discontinua	continua
Presenza di vegetazione ripariale arborea	assente	discontinua	continua
Presenza di fascia di elofite	assente	discontinua	continua
Presenza di macrofite	assenti	specie comuni	specie rare
Presenza di periphyton	abbondante	scarsa	assente

ANALISI DELLA FUNZIONALITA' NELLA RETE ECOLOGICA

Elementi naturali prossimi al fontanile (siepi e/o rivali, boschetti)	assenti	sporadici	diffusi
Connessione con altri elementi naturali	scarsa	media	buona
Presenza di prati stabili	assenti	sporadici	frequenti
Presenza di altre pratiche agricole	frequenti	sporadiche	assenti
Pressione antropica	forte	media	scarsa



Classe di qualità

Giudizio

Funzionale	15/30
Componente biologica vegetale	21/36
Funzionalità nella rete ecologica	12/30

6 - Fontanili di Via Bergamina

Dati cartografici CTR Regione Emilia-Romagna scala 1:5000 elemento 200024

ANALISI FUNZIONALE			
Stato di conservazione	scarso	medio	buono
Presenza di acqua	assente o presente occasionalmente	assente nella stagione estiva	sempre presente
Segni di attività del fontanile	no		si
Aspetto delle acque	torbide		limpide
Struttura delle sponde	artificiali	naturali senza vegetazione	naturali con vegetazione
ANALISI DELLA COMPONENTE BIOLOGICA VEGETALE			
Estensione della fascia vegetata	assente	1-3 m	> 3 m
Continuità della fascia vegetata	assente	discontinua	continua
Presenza di vegetazione ripariale arborea	assente	discontinua	continua
Presenza di fascia di elofite	assente	discontinua	continua
Presenza di macrofite	assenti	specie comuni	specie rare
Presenza di periphyton	abbondante	scarsa	assente
ANALISI DELLA FUNZIONALITA' NELLA RETE ECOLOGICA			
Elementi naturali prossimi al fontanile (siepi e/o rivali, boschetti)	assenti	sporadici	diffusi
Connessione con altri elementi naturali	scarsa	media	buona
Presenza di prati stabili	assenti	sporadici	frequenti
Presenza di altre pratiche agricole	frequenti	sporadiche	assenti
Pressione antropica	forte	media	scarsa



Classe di qualità

Giudizio

Funzionale	15/30
Componente biologica vegetale	15/36
Funzionalità nella rete ecologica	9/30

7 - Laghi di Gruma (Centrale Enia Spa)

Dati cartografici CTR Regione Emilia-Romagna scala 1:5000 elemento 200022

ANALISI FUNZIONALE

Stato di conservazione	scarso	medio	buono
Presenza di acqua	assente o presente occasionalmente	assente nella stagione estiva	sempre presente
Segni di attività del fontanile	no		si
Aspetto delle acque	torbide		limpide
Struttura delle sponde	artificiali	naturali senza vegetazione	naturali con vegetazione

ANALISI DELLA COMPONENTE BIOLOGICA VEGETALE

Estensione della fascia vegetata	assente	1-3 m	> 3 m
Continuità della fascia vegetata	assente	discontinua	continua
Presenza di vegetazione ripariale arborea	assente	discontinua	continua
Presenza di fascia di elofite	assente	discontinua	continua
Presenza di macrofite	assenti	specie comuni	specie rare
Presenza diffusa di periphyton	abbondante	scarsa	assente

ANALISI DELLA FUNZIONALITA' NELLA RETE ECOLOGICA

Elementi naturali prossimi al fontanile (siepi e/o rivali, boschetti)	assenti	sporadici	diffusi
Connessione con altri elementi naturali	scarsa	media	buona
Presenza di prati stabili	assenti	sporadici	frequenti
Presenza di altre pratiche agricole	frequenti	sporadiche	assenti
Pressione antropica	forte	media	scarsa



Classe di qualità

Giudizio

Funzionale	30/30
Componente biologica vegetale	21/36
Funzionalità nella rete ecologica	21/30

8 - Lago di Campegine

Dati cartografici CTR Regione Emilia-Romagna scala 1:5000 elemento 200033

ANALISI FUNZIONALE

Stato di conservazione	scarso	medio	buono
Presenza di acqua	assente o presente occasionalmente	assente nella stagione estiva	sempre presente
Segni di attività del fontanile	no		si
Aspetto delle acque	torbide		limpide
Struttura delle sponde	artificiali	naturali senza vegetazione	naturali con vegetazione

ANALISI DELLA COMPONENTE BIOLOGICA VEGETALE

Estensione della fascia vegetata	assente	1-3 m	> 3 m
Continuità della fascia vegetata	assente	discontinua	continua
Presenza di vegetazione ripariale arborea	assente	discontinua	continua
Presenza di fascia di elofite	assente	discontinua	continua
Presenza di macrofite	assenti	specie comuni	specie rare
Presenza di periphyton	abbondante	scarsa	assente

ANALISI DELLA FUNZIONALITA' NELLA RETE ECOLOGICA

Elementi naturali prossimi al fontanile (siepi e/o rivali, boschetti)	assenti	sporadici	diffusi
Connessione con altri elementi naturali	scarsa	media	buona
Presenza di prati stabili	assenti	sporadici	frequenti
Presenza di altre pratiche agricole	frequenti	sporadiche	assenti
Pressione antropica	forte	media	scarsa



Classe di qualità

Giudizio

Funzionale	15/30
Componente biologica vegetale	12/36
Funzionalità nella rete ecologica	9/30

9a - Fontanili di Corte Valle Re (Laghi del Bosco 1)

Dati cartografici | CTR Regione Emilia-Romagna scala 1:5000 elemento 200033

ANALISI FUNZIONALE			
Stato di conservazione	scarso	medio	buono
Presenza di acqua	assente o presente occasionalmente	assente nella stagione estiva	sempre presente
Segni di attività del fontanile	no		si
Aspetto delle acque	torbide		limpide
Struttura delle sponde	artificiali	naturali senza vegetazione	naturali con vegetazione
ANALISI DELLA COMPONENTE BIOLOGICA VEGETALE			
Estensione della fascia vegetata	assente	1-3 m	> 3 m
Continuità della fascia vegetata	assente	discontinua	continua
Presenza di vegetazione ripariale arborea	assente	discontinua	continua
Presenza di fascia di elofite	assente	discontinua	continua
Presenza di macrofite	assenti	specie comuni	specie rare
Presenza di periphyton	abbondante	scarsa	assente
ANALISI DELLA FUNZIONALITA' NELLA RETE ECOLOGICA			
Elementi naturali prossimi al fontanile (siepi e/o rivali, boschetti)	assenti	sporadici	diffusi
Connessione con altri elementi naturali	scarsa	media	buona
Presenza di prati stabili	assenti	sporadici	frequenti
Presenza di altre pratiche agricole	frequenti	sporadiche	assenti
Pressione antropica	forte	media	scarsa



Classe di qualità

Giudizio

Funzionale	24/30
Componente biologica vegetale	24/36
Funzionalità nella rete ecologica	15/30

9b - Fontanili di Corte Valle Re (Laghi del Bosco 2)

Dati cartografici | CTR Regione Emilia-Romagna scala 1:5000 elemento 200033

ANALISI FUNZIONALE			
Stato di conservazione	scarso	medio	buono
Presenza di acqua	assente o presente occasionalmente	assente nella stagione estiva	sempre presente
Segni di attività del fontanile	no		si
Aspetto delle acque	torbide		limpide
Struttura delle sponde	artificiali	naturali senza vegetazione	naturali con vegetazione
ANALISI DELLA COMPONENTE BIOLOGICA VEGETALE			
Estensione della fascia vegetata	assente	1-3 m	> 3 m
Continuità della fascia vegetata	assente	discontinua	continua
Presenza di vegetazione ripariale arborea	assente	discontinua	continua
Presenza di fascia di elofite	assente	discontinua	continua
Presenza di macrofite	assenti	specie comuni	specie rare
Presenza di periphyton	abbondante	scarsa	assente
ANALISI DELLA FUNZIONALITA' NELLA RETE ECOLOGICA			
Elementi naturali prossimi al fontanile (siepi e/o rivali, boschetti)	assenti	sporadici	diffusi
Connessione con altri elementi naturali	scarsa	media	buona
Presenza di prati stabili	assenti	sporadici	frequenti
Presenza di altre pratiche agricole	frequenti	sporadiche	assenti
Pressione antropica	forte	media	scarsa



Classe di qualità

Giudizio

Funzionale	30/30
Componente biologica vegetale	30/36
Funzionalità nella rete ecologica	18/30

9c - Fontanili di Corte Valle Re (Laghi del Bottazzo)

Dati cartografici | CTR Regione Emilia-Romagna scala 1:5000 elemento 200033

ANALISI FUNZIONALE			
Stato di conservazione	scarso	medio	buono
Presenza di acqua	assente o presente occasionalmente	assente nella stagione estiva	sempre presente
Segni di attività del fontanile	no		si
Aspetto delle acque	torbide		limpide
Struttura delle sponde	artificiali	naturali senza vegetazione	naturali con vegetazione
ANALISI DELLA COMPONENTE BIOLOGICA VEGETALE			
Estensione della fascia vegetata	assente	1-3 m	> 3 m
Continuità della fascia vegetata	assente	discontinua	continua
Presenza di vegetazione ripariale arborea	assente	discontinua	continua
Presenza di fascia di elofite	assente	discontinua	continua
Presenza di macrofite	assenti	specie comuni	specie rare
Presenza di periphyton	abbondante	scarsa	assente
ANALISI DELLA FUNZIONALITA' NELLA RETE ECOLOGICA			
Elementi naturali prossimi al fontanile (siepi e/o rivali, boschetti)	assenti	sporadici	diffusi
Connessione con altri elementi naturali	scarsa	media	buona
Presenza di prati stabili	assenti	sporadici	frequenti
Presenza di altre pratiche agricole	frequenti	sporadiche	assenti
Pressione antropica	forte	media	scarsa



Classe di qualità

Giudizio

Funzionale	30/30
Componente biologica vegetale	18/36
Funzionalità nella rete ecologica	27/30

9d - Fontanili di Corte Valle Re (Laghi del Monte)

Dati cartografici | CTR Regione Emilia-Romagna scala 1:5000 elemento 200033

ANALISI FUNZIONALE			
Stato di conservazione	scarso	medio	buono
Presenza di acqua	assente o presente occasionalmente	assente nella stagione estiva	sempre presente
Segni di attività del fontanile	no		si
Aspetto delle acque	torbide		limpide
Struttura delle sponde	artificiali	naturali senza vegetazione	naturali con vegetazione
ANALISI DELLA COMPONENTE BIOLOGICA VEGETALE			
Estensione della fascia vegetata	assente	1-3 m	> 3 m
Continuità della fascia vegetata	assente	discontinua	continua
Presenza di vegetazione ripariale arborea	assente	discontinua	continua
Presenza di fascia di elofite	assente	discontinua	continua
Presenza di macrofite	assenti	specie comuni	specie rare
Presenza di periphyton	abbondante	scarsa	assente
ANALISI DELLA FUNZIONALITA' NELLA RETE ECOLOGICA			
Elementi naturali prossimi al fontanile (siepi e/o rivali, boschetti)	assenti	sporadici	diffusi
Connessione con altri elementi naturali	scarsa	media	buona
Presenza di prati stabili	assenti	sporadici	frequenti
Presenza di altre pratiche agricole	frequenti	sporadiche	assenti
Pressione antropica	forte	media	scarsa



Classe di qualità

Giudizio

Funzionale	21/30
Componente biologica vegetale	21/36
Funzionalità nella rete ecologica	27/30

Dati cartografici	CTR Regione Emilia-Romagna scala 1:5000 elemento 200032
--------------------------	---

ANALISI FUNZIONALE			
Stato di conservazione	scarso	medio	buono
Presenza di acqua	assente o presente occasionalmente	assente nella stagione estiva	sempre presente
Segni di attività del fontanile	no		si
Aspetto delle acque	torbide		limpide
Struttura delle sponde	artificiali	naturali senza vegetazione	naturali con vegetazione
ANALISI DELLA COMPONENTE BIOLOGICA VEGETALE			
Estensione della fascia vegetata	assente	1-3 m	> 3 m
Continuità della fascia vegetata	assente	discontinua	continua
Presenza di vegetazione ripariale arborea	assente	discontinua	continua
Presenza di fascia di elofite	assente	discontinua	continua
Presenza di macrofite	assenti	specie comuni	specie rare
Presenza di periphyton	abbondante	scarsa	assente
ANALISI DELLA FUNZIONALITA' NELLA RETE ECOLOGICA			
Elementi naturali prossimi al fontanile (siepi e/o rivali, boschetti)	assenti	sporadici	diffusi
Connessione con altri elementi naturali	scarsa	media	buona
Presenza di prati stabili	assenti	sporadici	frequenti
Presenza di altre pratiche agricole	frequenti	sporadiche	assenti
Pressione antropica	forte	media	scarsa



Classe di qualità

Giudizio

Funzionale	18/30
Componente biologica vegetale	18/36
Funzionalità nella rete ecologica	15/30

10b - Risorgiva di Ca' Beneficio

Dati cartografici | CTR Regione Emilia-Romagna scala 1:5000 elemento 200032

ANALISI FUNZIONALE			
Stato di conservazione	scarso	medio	buono
Presenza di acqua	assente o presente occasionalmente	assente nella stagione estiva	sempre presente
Segni di attività del fontanile	no		si
Aspetto delle acque	torbide		limpide
Struttura delle sponde	artificiali	naturali senza vegetazione	naturali con vegetazione
ANALISI DELLA COMPONENTE BIOLOGICA VEGETALE			
Estensione della fascia vegetata	assente	1-3 m	> 3 m
Continuità della fascia vegetata	assente	discontinua	continua
Presenza di vegetazione ripariale arborea	assente	discontinua	continua
Presenza di fascia di elofite	assente	discontinua	continua
Presenza di macrofite	assenti	specie comuni	specie rare
Presenza di periphyton	abbondante	scarsa	assente
ANALISI DELLA FUNZIONALITA' NELLA RETE ECOLOGICA			
Elementi naturali prossimi al fontanile (siepi e/o rivali, boschetti)	assenti	sporadici	diffusi
Connessione con altri elementi naturali	scarsa	media	buona
Presenza di prati stabili	assenti	sporadici	frequenti
Presenza di altre pratiche agricole	frequenti	sporadiche	assenti
Pressione antropica	forte	media	scarsa



Classe di qualità

Giudizio

Funzionale	6/24
Componente biologica vegetale	9/30
Funzionalità nella rete ecologica	15/30

10c - Risorgiva di Ca' Corbella

Dati cartografici | CTR Regione Emilia-Romagna scala 1:5000 elemento 200032

ANALISI FUNZIONALE			
Stato di conservazione	scarso	medio	buono
Presenza di acqua	assente o presente occasionalmente	assente nella stagione estiva	sempre presente
Segni di attività del fontanile	no		si
Aspetto delle acque	torbide		limpide
Struttura delle sponde	artificiali	naturali senza vegetazione	naturali con vegetazione
ANALISI DELLA COMPONENTE BIOLOGICA VEGETALE			
Estensione della fascia vegetata	assente	1-3 m	> 3 m
Continuità della fascia vegetata	assente	discontinua	continua
Presenza di vegetazione ripariale arborea	assente	discontinua	continua
Presenza di fascia di elofite	assente	discontinua	continua
Presenza di macrofite	assenti	specie comuni	specie rare
Presenza di periphyton	abbondante	scarsa	assente
ANALISI DELLA FUNZIONALITA' NELLA RETE ECOLOGICA			
Elementi naturali prossimi al fontanile (siepi e/o rivali, boschetti)	assenti	sporadici	diffusi
Connessione con altri elementi naturali	scarsa	media	buona
Presenza di prati stabili	assenti	sporadici	frequenti
Presenza di altre pratiche agricole	frequenti	sporadiche	assenti
Pressione antropica	forte	media	scarsa



Classe di qualità

Giudizio

Funzionale	21/30
Componente biologica vegetale	15/36
Funzionalità nella rete ecologica	18/30

10d - Fontanile di Barisella

Dati cartografici | CTR Regione Emilia-Romagna scala 1:5000 elemento 200032

ANALISI FUNZIONALE			
Stato di conservazione	scarso	medio	buono
Presenza di acqua	assente o presente occasionalmente	assente nella stagione estiva	sempre presente
Segni di attività del fontanile	no		si
Aspetto delle acque	torbide		limpide
Struttura delle sponde	artificiali	naturali senza vegetazione	naturali con vegetazione
ANALISI DELLA COMPONENTE BIOLOGICA VEGETALE			
Estensione della fascia vegetata	assente	1-3 m	> 3 m
Continuità della fascia vegetata	assente	discontinua	continua
Presenza di vegetazione ripariale arborea	assente	discontinua	continua
Presenza di fascia di elofite	assente	discontinua	continua
Presenza di macrofite	assenti	specie comuni	specie rare
Presenza di periphyton	abbondante	scarsa	assente
ANALISI DELLA FUNZIONALITA' NELLA RETE ECOLOGICA			
Elementi naturali prossimi al fontanile (siepi e/o rivali, boschetti)	assenti	sporadici	diffusi
Connessione con altri elementi naturali	scarsa	media	buona
Presenza di prati stabili	assenti	sporadici	frequenti
Presenza di altre pratiche agricole	frequenti	sporadiche	assenti
Pressione antropica	forte	media	scarsa



Classe di qualità

Giudizio

Funzionale	21/30
Componente biologica vegetale	18/36
Funzionalità nella rete ecologica	15/30

Dati cartografici	CTR Regione Emilia-Romagna scala 1:5000 elemento 200071
-------------------	---

ANALISI FUNZIONALE			
Stato di conservazione	scarso	medio	buono
Presenza di acqua	assente o presente occasionalmente	assente nella stagione estiva	sempre presente
Segni di attività del fontanile	no		si
Aspetto delle acque	torbide		limpide
Struttura delle sponde	artificiali	naturali senza vegetazione	naturali con vegetazione
ANALISI DELLA COMPONENTE BIOLOGICA VEGETALE			
Estensione della fascia vegetata	assente	1-3 m	> 3 m
Continuità della fascia vegetata	assente	discontinua	continua
Presenza di vegetazione ripariale arborea	assente	discontinua	continua
Presenza di fascia di elofite	assente	discontinua	continua
Presenza di macrofite	assenti	specie comuni	specie rare
Presenza di periphyton	abbondante	scarsa	assente
ANALISI DELLA FUNZIONALITA' NELLA RETE ECOLOGICA			
Elementi naturali prossimi al fontanile (siepi e/o rivali, boschetti)	assenti	sporadici	diffusi
Connessione con altri elementi naturali	scarsa	media	buona
Presenza di prati stabili	assenti	sporadici	frequenti
Presenza di altre pratiche agricole	frequenti	sporadiche	assenti
Pressione antropica	forte	media	scarsa



Classe di qualità

Giudizio

Funzionale	18/30
Componente biologica vegetale	24/36
Funzionalità nella rete ecologica	15/30

10f - Parrocchia di Cella: Fontanile di sud-ovest

Dati cartografici | CTR Regione Emilia-Romagna scala 1:5000 elemento 200071

ANALISI FUNZIONALE			
Stato di conservazione	scarso	medio	buono
Presenza di acqua	assente o presente occasionalmente	assente nella stagione estiva	sempre presente
Segni di attività del fontanile	no		si
Aspetto delle acque	torbide		limpide
Struttura delle sponde	artificiali	naturali senza vegetazione	naturali con vegetazione
ANALISI DELLA COMPONENTE BIOLOGICA VEGETALE			
Estensione della fascia vegetata	assente	1-3 m	> 3 m
Continuità della fascia vegetata	assente	discontinua	continua
Presenza di vegetazione ripariale arborea	assente	discontinua	continua
Presenza di fascia di elofite	assente	discontinua	continua
Presenza di macrofite	assenti	specie comuni	specie rare
Presenza di periphyton	abbondante	scarsa	assente
ANALISI DELLA FUNZIONALITA' NELLA RETE ECOLOGICA			
Elementi naturali prossimi al fontanile (siepi e/o rivali, boschetti)	assenti	sporadici	diffusi
Connessione con altri elementi naturali	scarsa	media	buona
Presenza di prati stabili	assenti	sporadici	frequenti
Presenza di altre pratiche agricole	frequenti	sporadiche	assenti
Pressione antropica	forte	media	scarsa



Classe di qualità

Giudizio

Funzionale	21/30
Componente biologica vegetale	15/36
Funzionalità nella rete ecologica	6/30

10g - Parrocchia di Cella: Fontanili di sud-est

Dati cartografici | CTR Regione Emilia-Romagna scala 1:5000 elemento 200071

Fontanili interrati nella prima metà degli anni '90

ANALISI FUNZIONALE			
Stato di conservazione	scarso	medio	buono
Presenza di acqua	assente o presente occasionalmente	assente nella stagione estiva	sempre presente
Segni di attività del fontanile	no		sì
Aspetto delle acque	torbide		limpide
Struttura delle sponde	artificiali	naturali senza vegetazione	naturali con vegetazione
ANALISI DELLA COMPONENTE BIOLOGICA VEGETALE			
Estensione della fascia vegetata	assente	1-3 m	> 3 m
Continuità della fascia vegetata	assente	discontinua	continua
Presenza di vegetazione ripariale arborea	assente	discontinua	continua
Presenza di fascia di elofite	assente	discontinua	continua
Presenza di macrofite	assenti	specie comuni	specie rare
Presenza di periphyton	abbondante	scarsa	assente
ANALISI DELLA FUNZIONALITA' NELLA RETE ECOLOGICA			
Elementi naturali prossimi al fontanile (siepi e/o rivoli, boschetti)	assenti	sporadici	diffusi
Connessione con altri elementi naturali	scarsa	media	buona
Presenza di prati stabili	assenti	sporadici	frequenti
Presenza di altre pratiche agricole	frequenti	sporadiche	assenti
Pressione antropica	forte	media	scarsa



Classe di qualità

Giudizio

Funzionale	
Componente biologica vegetale	
Funzionalità nella rete ecologica	

