

LA PRESIDENTE DELLA PROVINCIA  
Sonia Mosini

L'ASSESSORE PIANIFICAZIONE:  
CULTURA, PAESAGGIO, AMBIENTE  
Roberto Ferrari

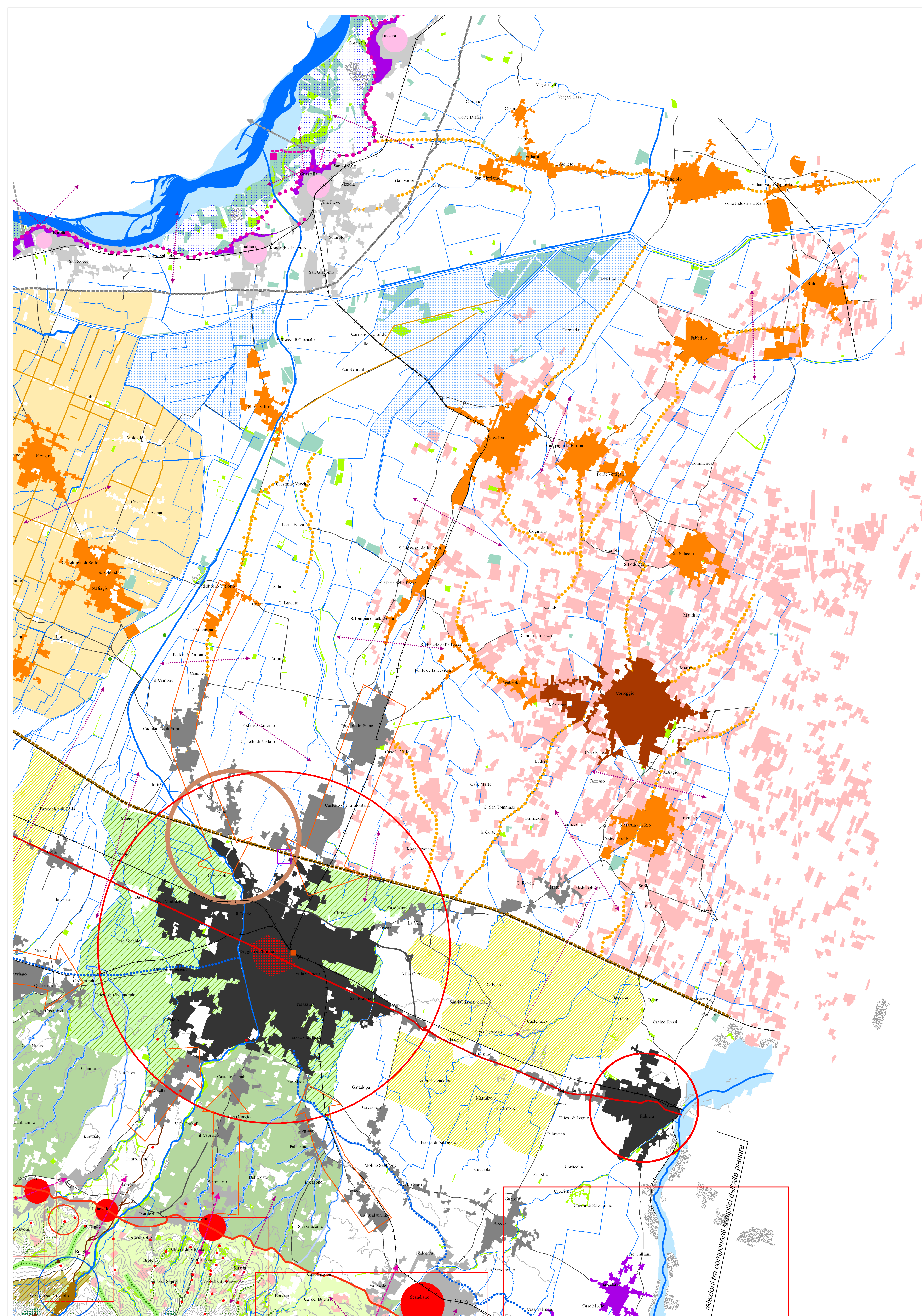
IL DIRIGENTE SERVIZIO PIANIFICAZIONE  
TERRITORIALE, AMBIENTE E POLITICHE CULTURALI  
Arch. Anna Campioli

Adottato dal  
Consiglio Provinciale  
con atto n° 92 del 06.11.2008

Approvato dal  
Consiglio Provinciale  
con atto n° 124 del 17.05.2010  
IL SEGRETARIO GENERALE  
Dott. Enzo E. Di Gagno

Allegato 02 - Tavola 1 (3 di 4)  
**STRUTTURA PAESISTICA**

QC2



Macro strutture	relazioni e componenti strutturali	componenti strutturali semplici	componenti caratterizzanti
Componente storica in alto a sinistra	<ul style="list-style-type: none"> <li>rete idrografica e delle canalizzazioni della bonifica</li> <li>rete della viabilità</li> <li>relazioni visive e punti panoramici</li> </ul>	<ul style="list-style-type: none"> <li>monti isolati</li> <li>conche lacustri</li> <li>passi</li> <li>insediamenti di confluenza</li> <li>insediamenti di terrazzo</li> <li>insediamento agricolo sparso a differente tipologia</li> <li>insediamenti lineari lungo dosso</li> <li>centri d'argine diversamente caratterizzati</li> </ul>	<ul style="list-style-type: none"> <li>Componenti tipologiche</li> <li>monti isolati</li> <li>conche lacustri</li> <li>passi</li> <li>insediamenti di confluenza</li> <li>insediamenti di terrazzo</li> <li>insediamento agricolo sparso a differente tipologia</li> <li>insediamenti lineari lungo dosso</li> <li>centri d'argine diversamente caratterizzati</li> </ul>
a. II fondale appenninico	<ul style="list-style-type: none"> <li>relazioni tra i crinali della dorsale appenninica, con versanti a faggeta e praterie sommitali</li> <li>fasce di transizione dal fondale appenninico alle valli montane con nuclei a diversa caratterizz., aree di pertinenza agricola dei nuclei posti su versanti e versanti boscati a faggeta</li> <li>stradi di pedemonte e punti panoramici</li> <li>relazioni di sequenza collina-bosco-paese</li> </ul>	<ul style="list-style-type: none"> <li>monti isolati</li> <li>faggete</li> <li>praterie sommitali</li> <li>crinali della dorsale appenninica</li> </ul>	<ul style="list-style-type: none"> <li>Componenti tipologiche</li> <li>monti isolati</li> <li>conche lacustri</li> <li>passi</li> <li>insediamenti di confluenza</li> <li>insediamenti di terrazzo</li> <li>insediamento agricolo sparso a differente tipologia</li> <li>insediamenti lineari lungo dosso</li> <li>centri d'argine diversamente caratterizzati</li> </ul>
b. II sistema montano e collinare	<ul style="list-style-type: none"> <li>relazioni tra componenti semplici in morfologia in conca o catino</li> <li>relazioni tra componenti semplici su crinale</li> <li>relazioni tra componenti semplici nei fondovalle</li> <li>ambiti con relazioni tra componenti complesse (Castelloni-Casale)</li> <li>relazioni tra componenti naturali e sistema idrografico</li> </ul>	<ul style="list-style-type: none"> <li>monti a diversa caratterizzazione</li> <li>aree di pertinenza agricola dei nuclei in giacitura differenziale e caratterizzati</li> <li>crinali montani e collinari principali e secondari</li> <li>versanti boscati</li> </ul>	<ul style="list-style-type: none"> <li>Componenti tipologiche</li> <li>monti isolati</li> <li>conche lacustri</li> <li>passi</li> <li>insediamenti di confluenza</li> <li>insediamenti di terrazzo</li> <li>insediamento agricolo sparso a differente tipologia</li> <li>insediamenti lineari lungo dosso</li> <li>centri d'argine diversamente caratterizzati</li> </ul>
c. I sistemi fluviali del Po e del Secchia-Diolo	<ul style="list-style-type: none"> <li>relazioni tra componenti semplici in morfologia a V</li> <li>relazioni tra componenti semplici in morfologia a U</li> <li>relazioni tra componenti naturali (bosco-scuoggetti) sotto i terrazzi insediati</li> <li>relazioni tra componenti semplici dell'alta pianura</li> <li>relazioni tra componenti semplici della bassa pianura</li> </ul>	<ul style="list-style-type: none"> <li>fasce fluviali</li> <li>monti a diversa caratterizzazione</li> <li>aree di pertinenza agricola dei nuclei</li> <li>versanti boscati a diversa pendenza</li> <li>terrazzi fluviali e pareti rocciose</li> <li>strutture urbane in stretta relazione con il fiume</li> <li>aree agricole in stretta relazione con la fascia fluviale</li> <li>strada pedecollinare</li> </ul>	<ul style="list-style-type: none"> <li>Componenti tipologiche</li> <li>monti isolati</li> <li>conche lacustri</li> <li>passi</li> <li>insediamenti di confluenza</li> <li>insediamenti di terrazzo</li> <li>insediamento agricolo sparso a differente tipologia</li> <li>insediamenti lineari lungo dosso</li> <li>centri d'argine diversamente caratterizzati</li> </ul>
d. II fascia pedecollinare	<ul style="list-style-type: none"> <li>relazione tra pedecollinare e centri storici nodali</li> <li>relazioni nord-sud tra aree agricole di alta pianura e di quinta collinare</li> <li>relazione sistema idrografico e morfologia collinare e di pianura</li> <li>relazioni tra il crinale della quinta collinare e i crinali minori insediati</li> </ul>	<ul style="list-style-type: none"> <li>fasce fluviali</li> <li>monti a diversa caratterizzazione</li> <li>aree di pertinenza agricola dei nuclei</li> <li>versanti boscati a diversa pendenza</li> <li>terrazzi fluviali e pareti rocciose</li> <li>strutture urbane in stretta relazione con il fiume</li> <li>aree agricole in stretta relazione con la fascia fluviale</li> <li>strada pedecollinare</li> </ul>	<ul style="list-style-type: none"> <li>Componenti tipologiche</li> <li>monti isolati</li> <li>conche lacustri</li> <li>passi</li> <li>insediamenti di confluenza</li> <li>insediamenti di terrazzo</li> <li>insediamento agricolo sparso a differente tipologia</li> <li>insediamenti lineari lungo dosso</li> <li>centri d'argine diversamente caratterizzati</li> </ul>
e. II sistema dei canali e della rete infrastrutturale di pianura	<ul style="list-style-type: none"> <li>relazioni tra canali, assi della centuriazione ed edificato sparso</li> <li>relazioni articolate tra colture specializzate, reticolo della bonifica, insediamento sparso e struttura urbana (Correggio)</li> <li>area agricola bonificata strutturata da canali a diversa caratterizzazione, insediamento sparso e fasce arboree</li> <li>relazioni tra centri di pianura, edificato sparso, elementi di riferimento storico (pisci, infrastrutture idrauliche, campanili...)</li> <li>relazioni tra insediamento, canali e morfologia a dosso</li> <li>relazioni tra canali, elementi naturali nella morfologia a valle</li> <li>relazioni tra fascia fluviale e aree agricole generali</li> <li>relazioni tra centri e sistema dei lodi e approdi</li> <li>relazione tra centro storico e fascia dell'argine</li> </ul>	<ul style="list-style-type: none"> <li>fasce fluviali</li> <li>monti a diversa caratterizzazione</li> <li>aree di pertinenza agricola dei nuclei</li> <li>versanti boscati a diversa pendenza</li> <li>terrazzi fluviali e pareti rocciose</li> <li>strutture urbane in stretta relazione con il fiume</li> <li>aree agricole in stretta relazione con la fascia fluviale</li> <li>strada pedecollinare</li> </ul>	<ul style="list-style-type: none"> <li>Componenti tipologiche</li> <li>monti isolati</li> <li>conche lacustri</li> <li>passi</li> <li>insediamenti di confluenza</li> <li>insediamenti di terrazzo</li> <li>insediamento agricolo sparso a differente tipologia</li> <li>insediamenti lineari lungo dosso</li> <li>centri d'argine diversamente caratterizzati</li> </ul>
f. L'apparato arginale	<ul style="list-style-type: none"> <li>relazione tra l'antica via Emilia, il centro storico di Reggio e le porte di accesso alla provincia</li> <li>relazioni tra insediamento lineare lungo le strade di accesso a Reggio, i varchi liberi e le aree agricole perurbane</li> <li>relazioni tra asse infrastrutturale (TAV- autostrada), luoghi di accesso nuovi e strutture ad essi legate</li> </ul>	<ul style="list-style-type: none"> <li>fasce fluviali</li> <li>monti a diversa caratterizzazione</li> <li>aree di pertinenza agricola dei nuclei</li> <li>versanti boscati a diversa pendenza</li> <li>terrazzi fluviali e pareti rocciose</li> <li>strutture urbane in stretta relazione con il fiume</li> <li>aree agricole in stretta relazione con la fascia fluviale</li> <li>strada pedecollinare</li> </ul>	<ul style="list-style-type: none"> <li>Componenti tipologiche</li> <li>monti isolati</li> <li>conche lacustri</li> <li>passi</li> <li>insediamenti di confluenza</li> <li>insediamenti di terrazzo</li> <li>insediamento agricolo sparso a differente tipologia</li> <li>insediamenti lineari lungo dosso</li> <li>centri d'argine diversamente caratterizzati</li> </ul>
g. Corridoi edificati	<ul style="list-style-type: none"> <li>relazioni tra asse infrastrutturale (TAV- autostrada), luoghi di accesso nuovi e strutture ad essi legate</li> </ul>	<ul style="list-style-type: none"> <li>fasce fluviali</li> <li>monti a diversa caratterizzazione</li> <li>aree di pertinenza agricola dei nuclei</li> <li>versanti boscati a diversa pendenza</li> <li>terrazzi fluviali e pareti rocciose</li> <li>strutture urbane in stretta relazione con il fiume</li> <li>aree agricole in stretta relazione con la fascia fluviale</li> <li>strada pedecollinare</li> </ul>	<ul style="list-style-type: none"> <li>Componenti tipologiche</li> <li>monti isolati</li> <li>conche lacustri</li> <li>passi</li> <li>insediamenti di confluenza</li> <li>insediamenti di terrazzo</li> <li>insediamento agricolo sparso a differente tipologia</li> <li>insediamenti lineari lungo dosso</li> <li>centri d'argine diversamente caratterizzati</li> </ul>
h. Fase infrastrutturale	<ul style="list-style-type: none"> <li>relazioni tra asse infrastrutturale (TAV- autostrada), luoghi di accesso nuovi e strutture ad essi legate</li> </ul>	<ul style="list-style-type: none"> <li>fasce fluviali</li> <li>monti a diversa caratterizzazione</li> <li>aree di pertinenza agricola dei nuclei</li> <li>versanti boscati a diversa pendenza</li> <li>terrazzi fluviali e pareti rocciose</li> <li>strutture urbane in stretta relazione con il fiume</li> <li>aree agricole in stretta relazione con la fascia fluviale</li> <li>strada pedecollinare</li> </ul>	<ul style="list-style-type: none"> <li>Componenti tipologiche</li> <li>monti isolati</li> <li>conche lacustri</li> <li>passi</li> <li>insediamenti di confluenza</li> <li>insediamenti di terrazzo</li> <li>insediamento agricolo sparso a differente tipologia</li> <li>insediamenti lineari lungo dosso</li> <li>centri d'argine diversamente caratterizzati</li> </ul>

relazioni tra componenti semplici della alta pianura