

**Unità rurali**

- 1. valli alluvionali recenti
- 2. valli alluvionali antiche
- 3. dossi recenti
- 4. dossi antichi
- 5. golena del po
- 6. piana a meandri
- 7. terrazzi fluviali
- 8. piana pedemontana recente
- 9. piana pedemontana antica
- 10. conoidi pedemontane
- 11. terrazzi del margine appenninico
- 12. terrazzi alti del margine appenninico
- 13. prima collina
- 14. alta collina instabile
- 15. alta collina con fenomeni erosivi
- 16. bassa montagna
- 17. montagna dei versanti instabili
- 18. montagna dei crinali secondari
- 19. montagna della prima quinta emergente
- 20. versanti ripidi dell'alta valle del Secchia-Ozola
- 21. montagna dei versanti stabili dendritici
- 22. alta montagna dei crinali secondari
- 23. alta montagna dei versanti rettilinei
- 24. alta montagna del crinale principale-passo Pratziano
- 25. alta montagna a morfologia glaciale
- 26. praterie e vaccinati di alta quota

**Produzioni e aziende significative**

**Allevamenti bovini**

- 0 - 100 capi
- 101 - 600 capi
- 601 - 1409 capi

**Allevamenti suini**

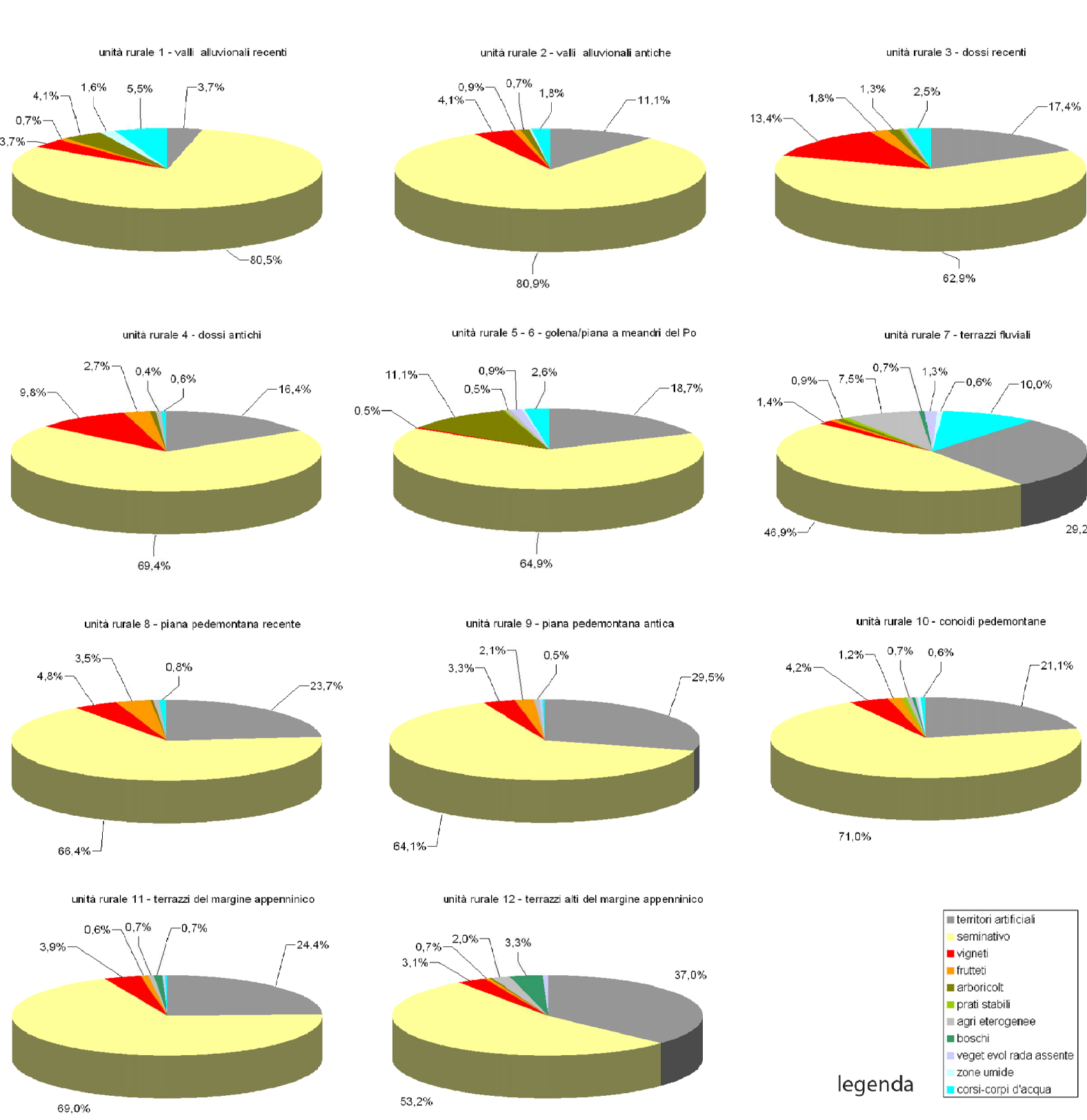
- 0 - 600 capi
- 601 - 5000 capi
- 5001 - 11238 capi

**Colture**

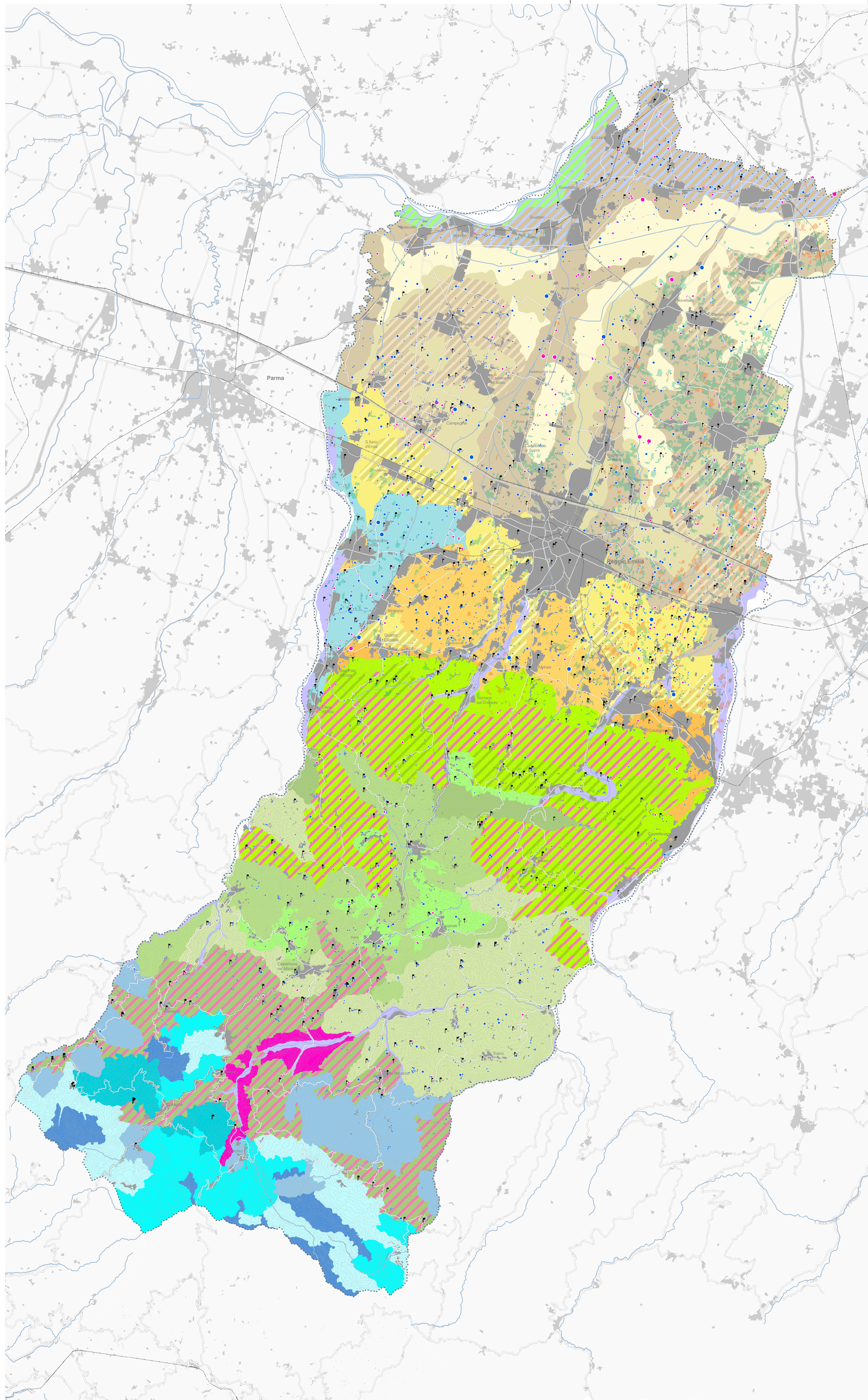
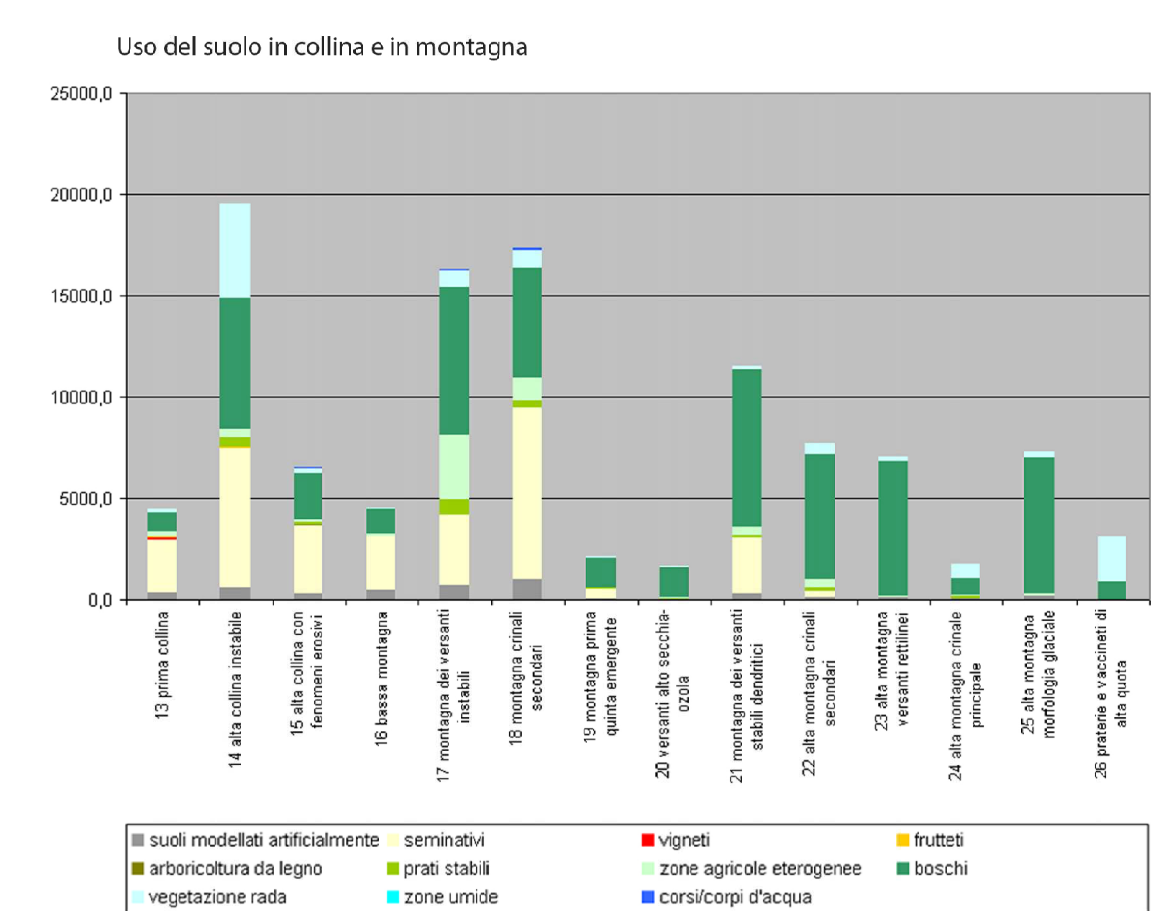
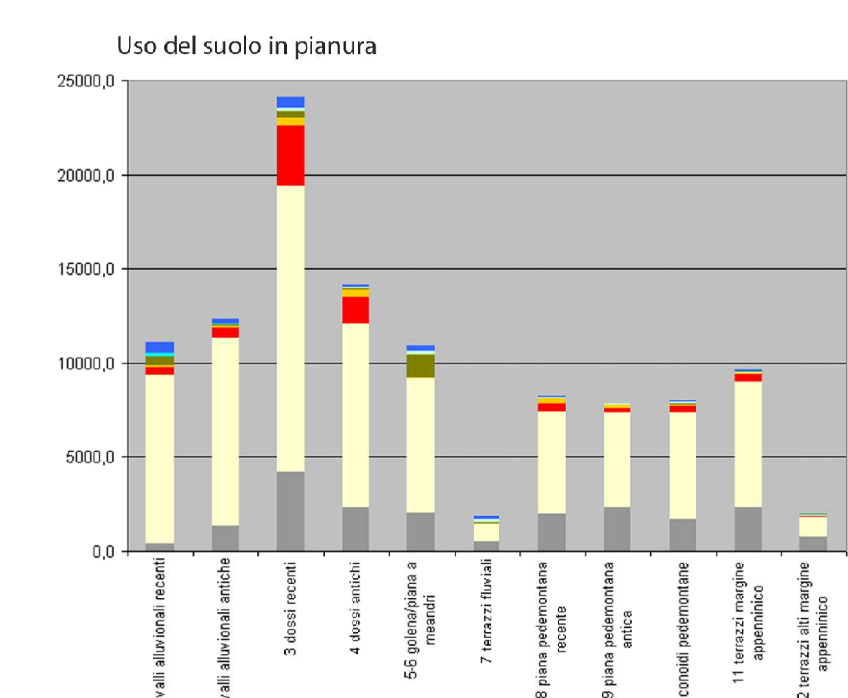
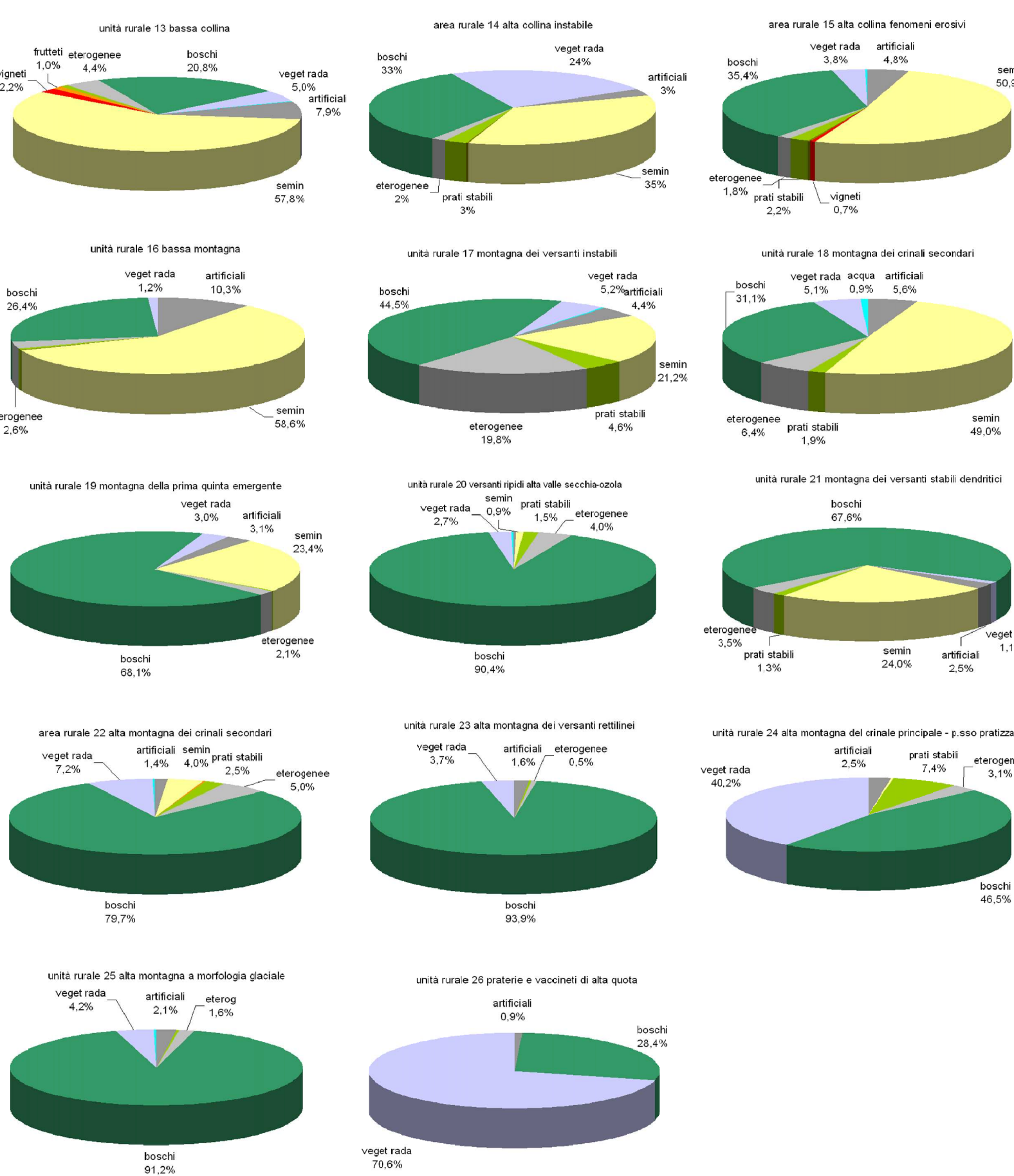
- Vigneti
- Frutteti

- ⌘ Aziende biologiche
- ⌘ Aziende di rilevanza turistica (agriturismi, fattorie didattiche)
- ⌘ Aziende dedite alle produzioni tipiche (acetaie, caseifici, cantine)

**L'uso del suolo nelle unità rurali di pianura**



**L'uso del suolo nelle unità rurali di collina e di montagna**



LA PRESIDENTE DELLA PROVINCIA  
Sonia Mosè

L'ASSESSORE PIANIFICAZIONE  
CULTURA, PAESAGGIO, AMBIENTE  
Roberto Ferrari

IL DIRIGENTE SERVIZIO PIANIFICAZIONE  
TERRITORIALE, AMBIENTE E POLITICHE CULTURALI  
Arch. Anna Campari

Adottato dal  
Consiglio Provinciale  
con atto n° 92 del 06.11.2008

Approvato dal  
Consiglio Provinciale  
con atto n° 124 del 17.06.2010  
IL SEGRETARIO GENERALE  
Dott. Enzo E. Di Gagno