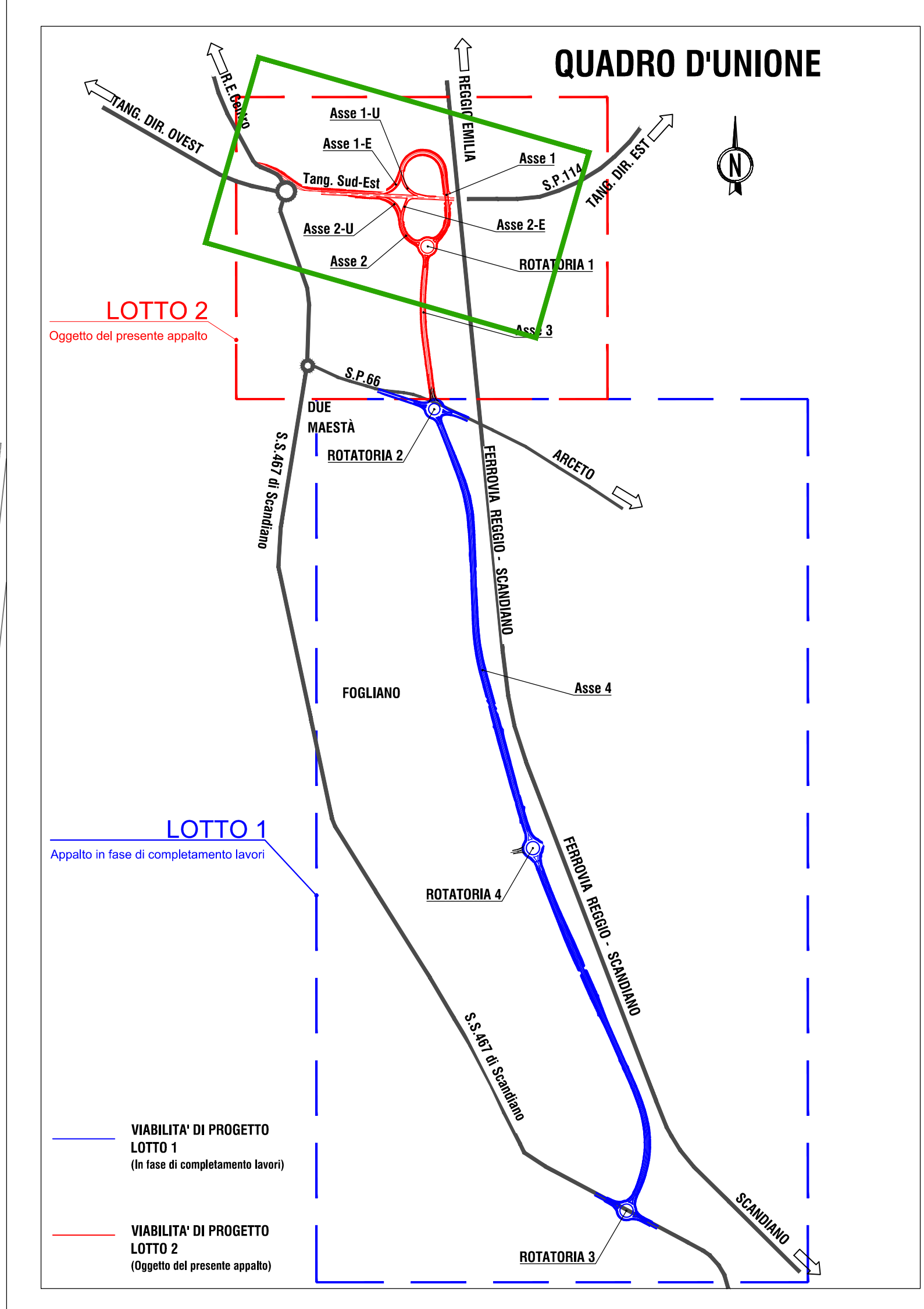
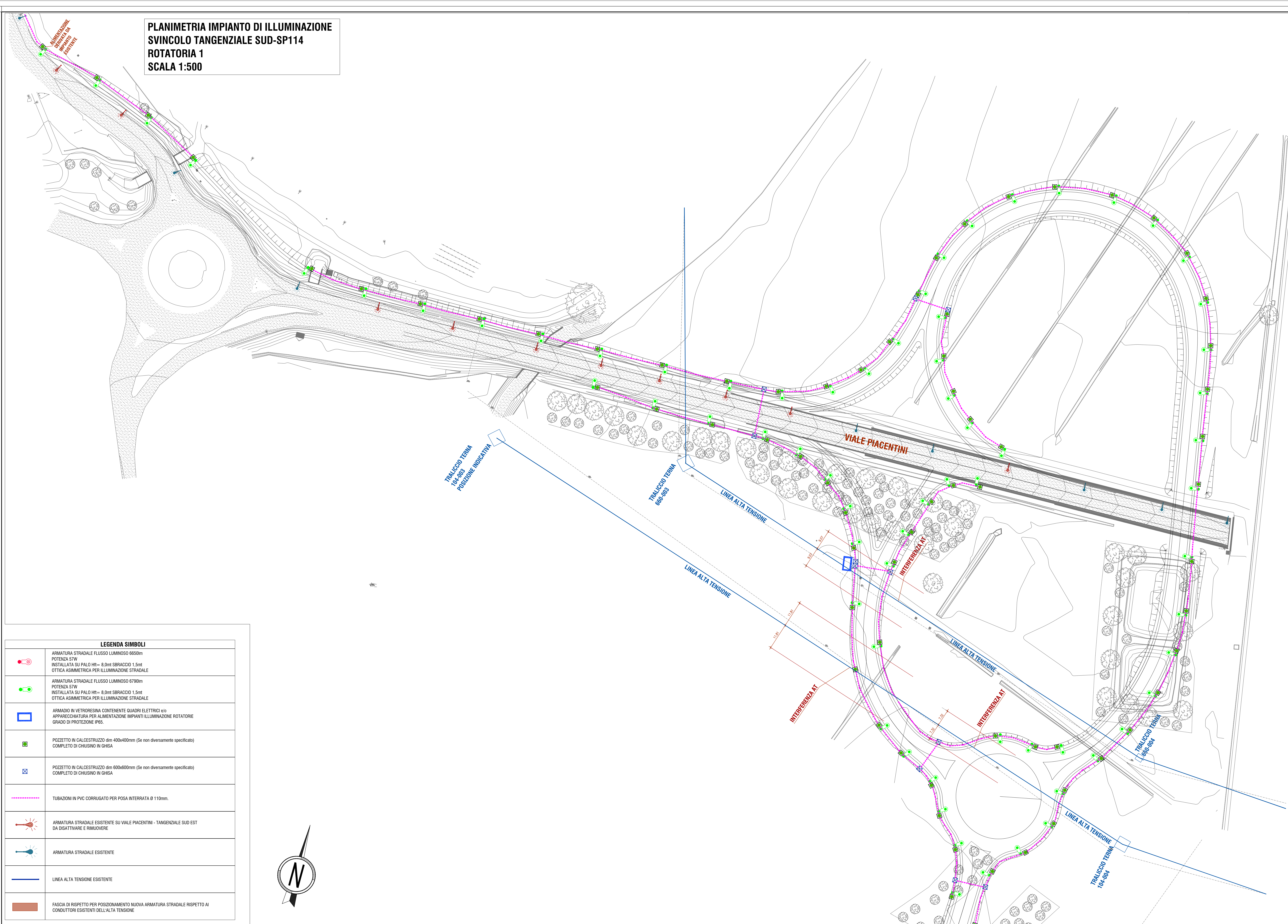
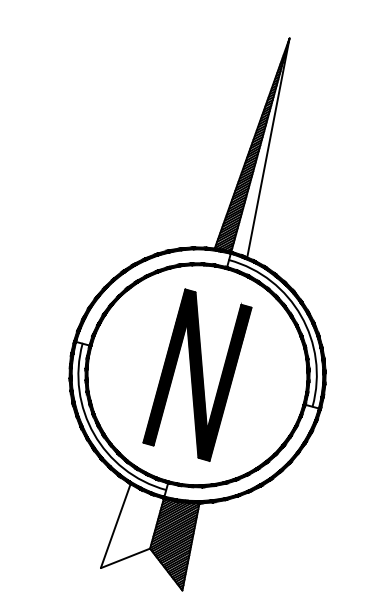


**PLANIMETRIA IMPIANTO DI ILLUMINAZIONE
SVINCOLO TANGENZIALE SUD-SP114
ROTATORIA 1
SCALA 1:500**



LEGENDA SIMBOLI	
	ARMATURA STRADALE FLUSSO LUMINOSO 6650lm POTENZA 57W INSTALLATA SU PALO HR= 8,0m SBRACCIO 1,5m OTTICA ASSIMETRICA PER ILLUMINAZIONE STRADALE
	ARMATURA STRADALE FLUSSO LUMINOSO 6700lm POTENZA 57W INSTALLATA SU PALO HR= 8,0m SBRACCIO 1,5m OTTICA ASSIMETRICA PER ILLUMINAZIONE STRADALE
	ARMADIO IN VETRORESINA CONTENENTE QUADRI ELETTRICI e/o APPARECCHIATURA PER ALIMENTAZIONE IMPIANTI ILLUMINAZIONE ROTATORIE GRADO DI PROTEZIONE IP65.
	POZZETTO IN CALCESTRUZZO dim 400x400mm (Se non diversamente specificato) COMPLETO DI CHIUSINO IN GHISA
	POZZETTO IN CALCESTRUZZO dim 600x600mm (Se non diversamente specificato) COMPLETO DI CHIUSINO IN GHISA
	TUBAZIONI IN PVC CORRUGATO PER POSA INTERRATA Ø 110mm.
	ARMATURA STRADALE ESISTENTE SU VIALE PIACENTINI - TANGENZIALE SUD EST DA DISATTIVARE E RIMUOVERE
	ARMATURA STRADALE ESISTENTE
	LINEA ALTA TENSIONE ESISTENTE
	FASCIA DI RISPETTO PER POSIZIONAMENTO NUOVA ARMATURA STRADALE RISPETTO AI CONDUTTORI ESISTENTI DELL'ALTA TENSIONE



PROVINCIA DI REGGIO EMILIA

PROVINCIA DI REGGIO EMILIA - Servizio Infrastrutture, Mobilità Sostenibile, Patrimonio ed Edilizia

IL RESPONSABILE UNICO DEL PROCEDIMENTO: Arch. Francesca Guastini

TANGENZIALE DI FOGLIANO - DUE MAESTA'

Comune di Reggio Emilia

PROGETTO DEFINITIVO

<p>RESPONSABILE INTERAGAZIONE PROFESSIONE SPECIALISTICA Ing. Riccardo Mariani COORDINAMENTO PROGETTAZIONE Ing. Riccardo Mariani</p>	<p>OPERE A VERDE, ASPETTI PAESAGGISTICI E LIMBICO Arch. Maria Cristina Pagni PROGETTAZIONE OPERE STRADALI Ing. Riccardo Mariani PROGETTAZIONE OPERE GRAFICHE Ing. Riccardo Mariani PROGETTAZIONE OPERE STRUTTURALI Ing. Luciano Vicenti</p>	<p>CANTIERIZZAZIONE E FASI ESPOSIZIONE ED ANTIPOLLUCIONE Ing. Riccardo Mariani PROGETTAZIONE IMPIANTI ELETTRICI Ing. Francesco Franceschini COMPUTI E CAPITOLI Geom. Riccardo Mariani PROGETTAZIONE OPERE STRUTTURALI Geom. Stefano Cacciariga</p>
---	---	--

ELABORATO

IMPIANTI TECNOLOGICI E ILLUMINAZIONE

Planimetria impianti tecnologici e illuminazione

PARTE OPERA	DISCIPLINA	DOC. E PROG.	FASE	REV.
PD	IE	B001	2	1

DATA	PRODOTTORE	PRODOTTORE	PRODOTTORE	PRODOTTORE
11/05/2024	11/05/2024	11/05/2024	11/05/2024	11/05/2024