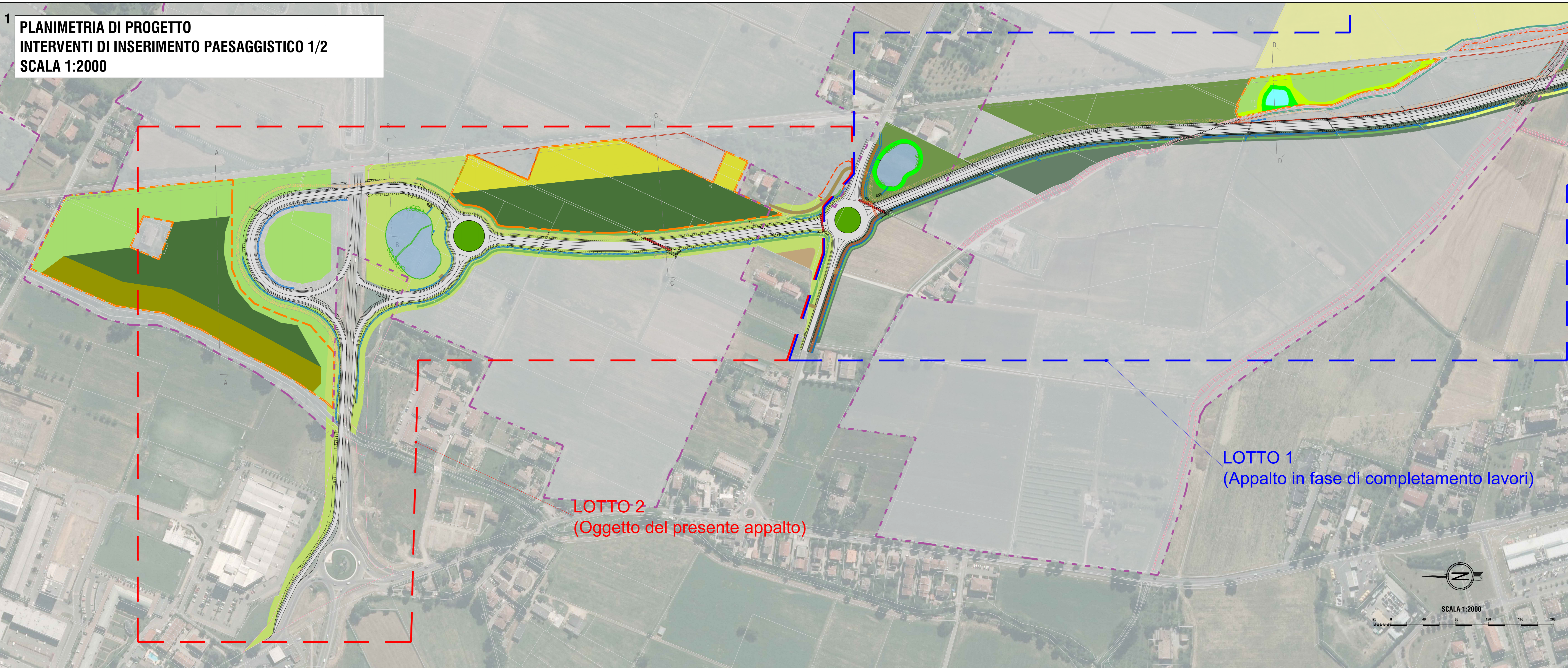


1 PLANIMETRIA DI PROGETTO
INTERVENTI DI INSERIMENTO PAESAGGISTICO 1/2
SCALA 1:2000



LOTTO 2
(Oggetto del presente appalto)

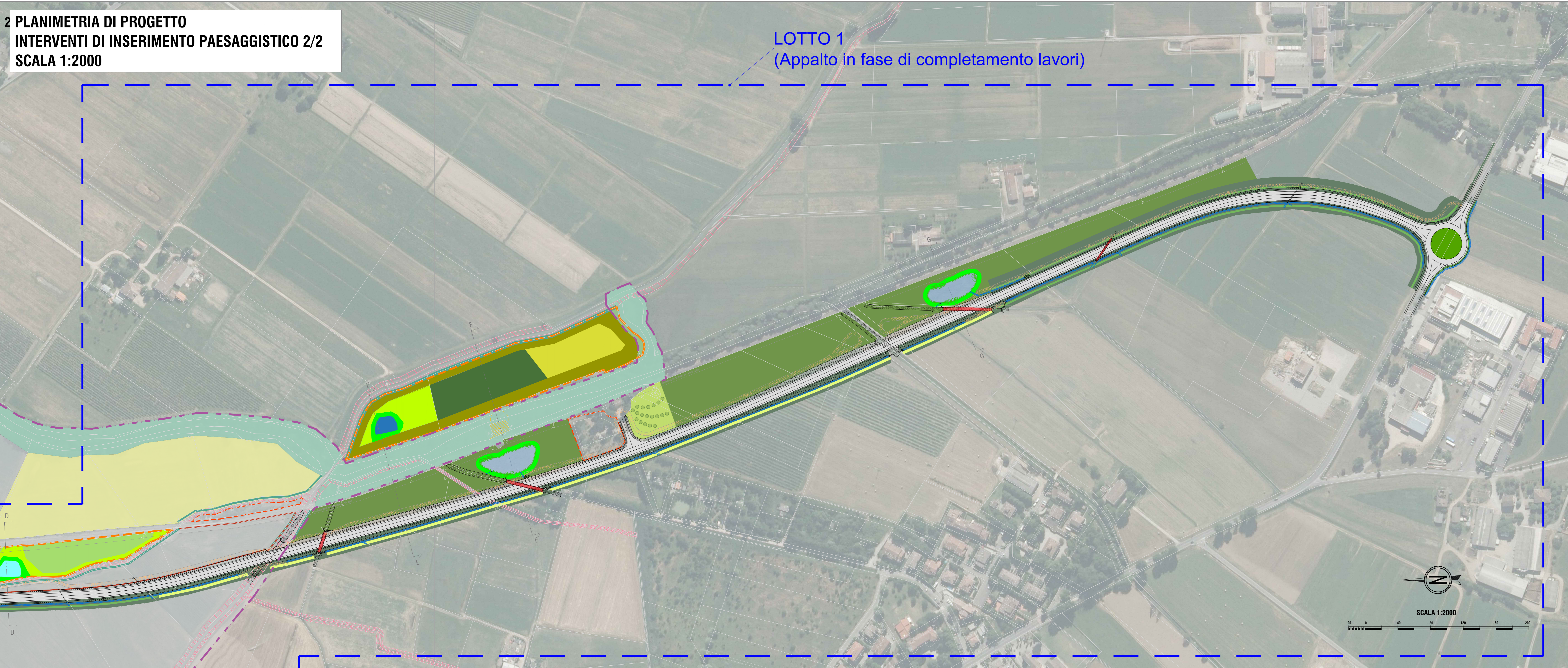
LOTTO 1
(Appalto in fase di completamento lavori)



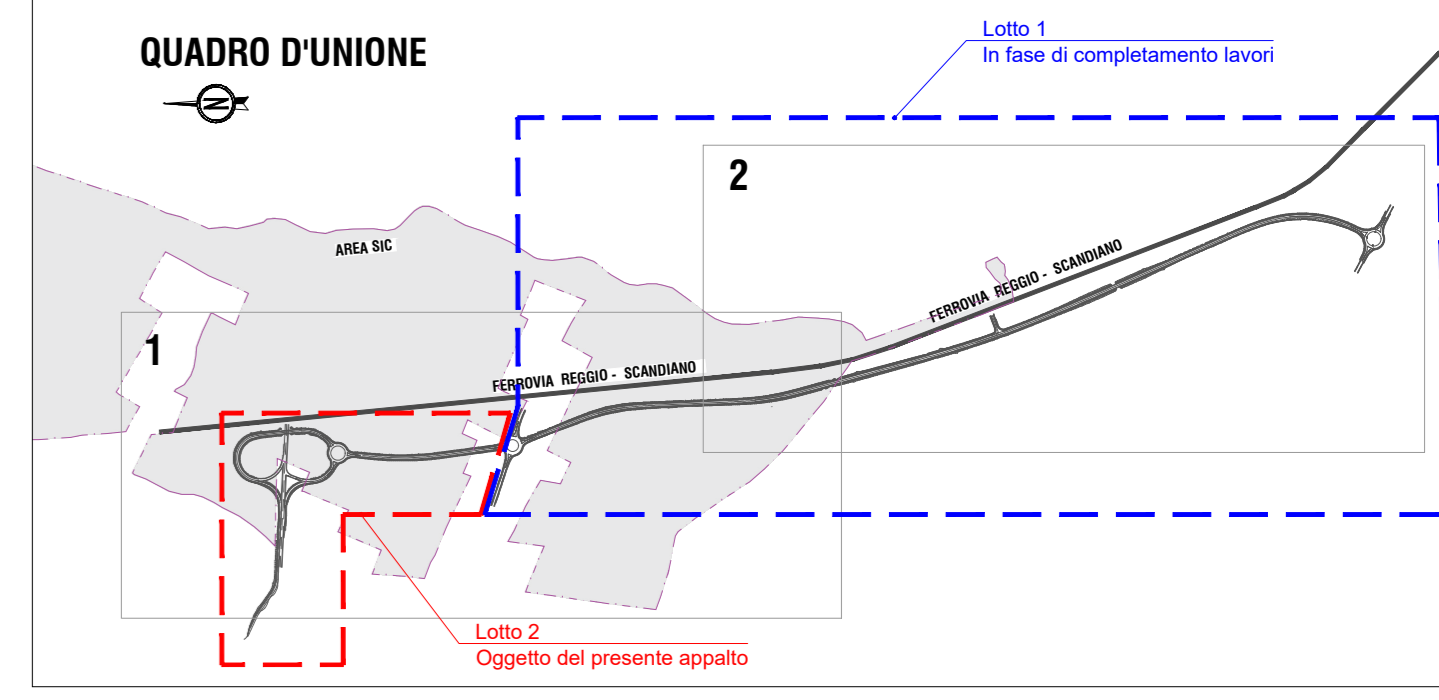
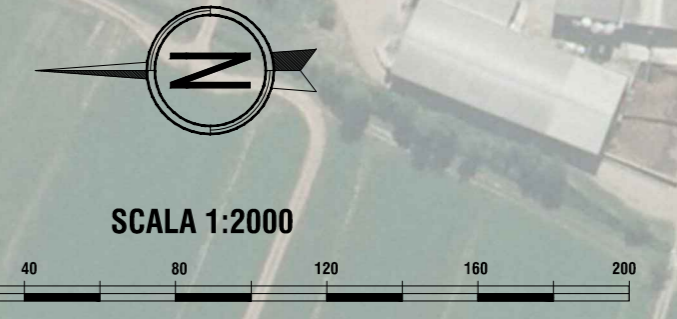
- LEGENDA**
- Macchia barriera filtro (A)
 - Bosco misto planifolia (B)
 - Fascia boscata igrofila (C)
 - Saliceto ripariale (D)
 - Fascia arbustiva ripariale con macrofite (E)
 - Prato pollifita (PP)
 - Prato stabile (PS)
 - Siepe arbustiva con funzione di inserimento dell'infrastruttura (P1)
 - Siepe arbustiva con funzione di inserimento dell'infrastruttura (P2)
 - Arbusteto (N3)
 - Sistemazione a verde ornamentale rotonde (R)
 - Idrosemina (I)
 - Gruppo arboreo (G)
 - Potenziamento vegetazione lungo i canali (PV)
 - Attraversamento idraulico/faunistico
 - Bacini di laminazione
 - Area umida di progetto
 - Perimetro di aree già naturalizzate con presenza di verde importante
 - Aree di compensazione
 - Prati stabili esistenti mantenuti
- IT4030021 - ZSC - Rio Rodano, Fontanili di Fogliano e Anolo e Oasi di Marmirolo
- Superficie SIC (189 ha)
 - 6510 - Praterie magre da fieno a bassa altitudine DIR. 92/43/CEE
 - 92A0 - Foreste a galleria di Salix alba e Populus alba DIR. 92/43/CEE
 - 3150 - Laghi eutrofici naturali con vegetazione del magnopotamion o hydrocharition DIR. 92/43/CEE

NOTA: Il posizionamento di alberi ed arbusti all'interno degli areali individuati nelle presenti planimetrie rispetterà sempre l'art. 892 del Codice Civile, l'art. 16 del Regolamento di esecuzione e di attuazione del nuovo codice della strada e gli artt. 52 e 55 del DPR 753/1980 "Nuove norme in materia di polizia sicurezza e regolarità dell'esercizio delle ferrovie ed altri servizi di trasporto".

2 PLANIMETRIA DI PROGETTO
INTERVENTI DI INSERIMENTO PAESAGGISTICO 2/2
SCALA 1:2000



LOTTO 1
(Appalto in fase di completamento lavori)



PROVINCIA DI REGGIO EMILIA

TANGENZIALE DI FOGLIANO - DUE MAESTA
Comune di Reggio Emilia

PROVINCIA DI REGGIO EMILIA - Servizio Infrastruttura, Mobilità, Sostenibilità, Patrimonio ed Edilizia
IL DIRIGENTE: Dott. Ing. Valerio Bassoli
IL RESPONSABILE UNICO DEL PROCEDIMENTO: Arch. Francesca Galetti

PROGETTO DEFINITIVO

RESPONSABILE INTEGRAZIONE PRESTAZIONI SPECIALISTICHE	OPERE A VERDE: ASPETTI PAESAGGISTICO E URBANISTICO	CANALIZZAZIONE E RADI ESPROPRI ED INTERFERENZE	TEAM DI PROGETTO
Arch. Marco Cuccia Fogliani	Ing. Stefano Spavanti	Ing. Stefano Spavanti	Ing. Alessandro Nasso
COORDINAMENTO PROGETTAZIONE	PROGETTAZIONE OPERE STRADALI	PROGETTAZIONE IMPIANTI ELETTRICI	Ing. Lorenzo Fari
Ing. Alessandro Cecchi	Ing. Alessio Guì	Ing. Francesco Frasson	Arch. Daniela Cecchi
	PROGETTAZIONE OPERE EMALICHE	COMPLUTI E CAPITOLATI	Arch. Valeria Ma
	Ing. Alessandro Cecchi	Gen. Riccardo Marzani	Ing. Galo Marzani
PROGETTAZIONE OPERE STRUTTURALI	COORD. SICUREZZA IN PROGETTAZIONE	COORD. SICUREZZA IN PROGETTAZIONE	
Ing. Luciano Vicenti	Gen. Stefano Casarangi	Gen. Stefano Casarangi	

INSERIMENTO AMBIENTALE
PLANIMETRIA GENERALE INTERVENTI DI INSERIMENTO PAESAGGISTICO E AMBIENTALE

PARTE D'OPERA	DISCIPLINA	DOC. E PROG.	FASE	REV.
PD	IA	A001	2	2

Categoria	File Name	Rev.	Scale	Formato
06.2	PDIA001_22_5010	5010	1:2000	A0