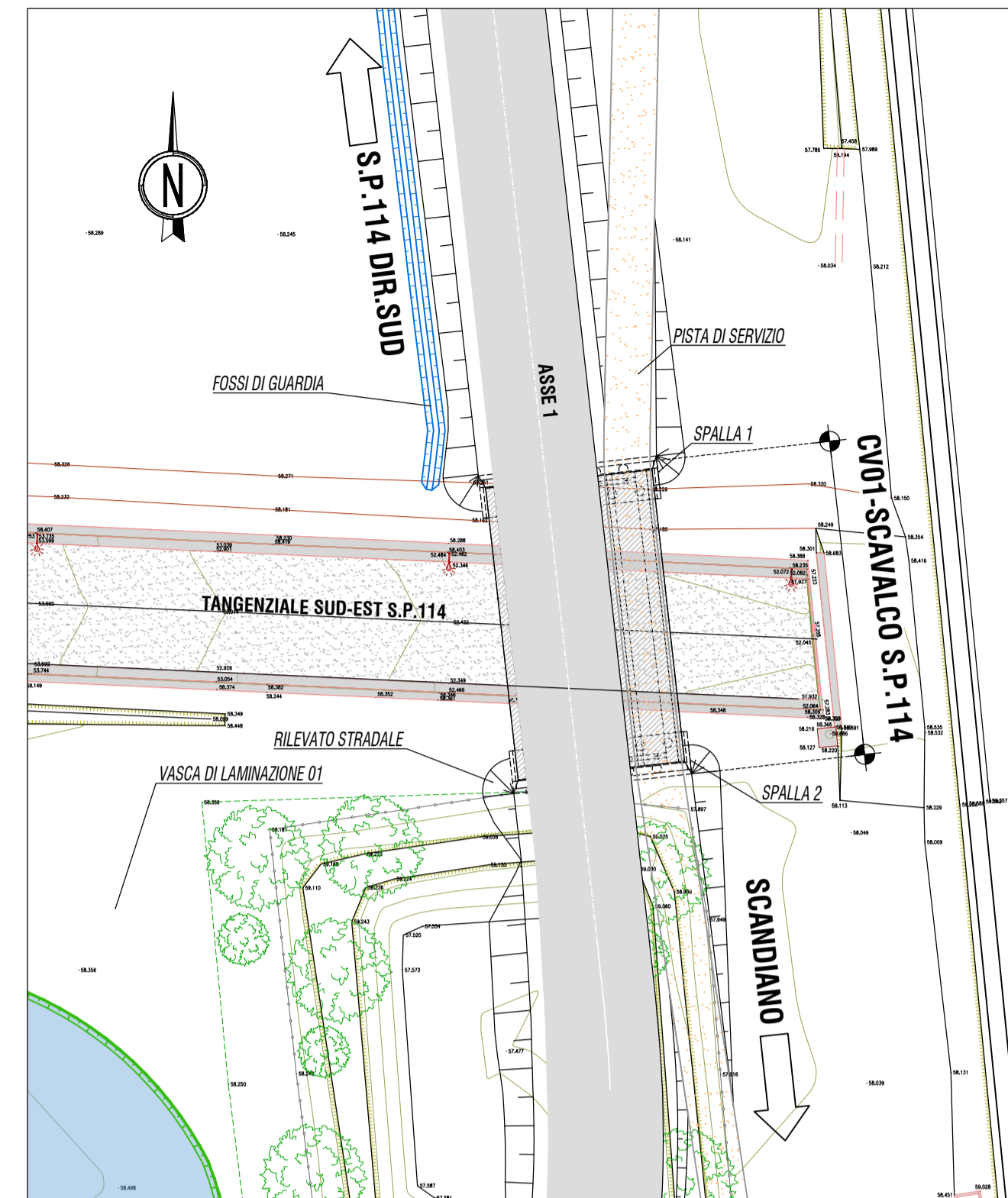


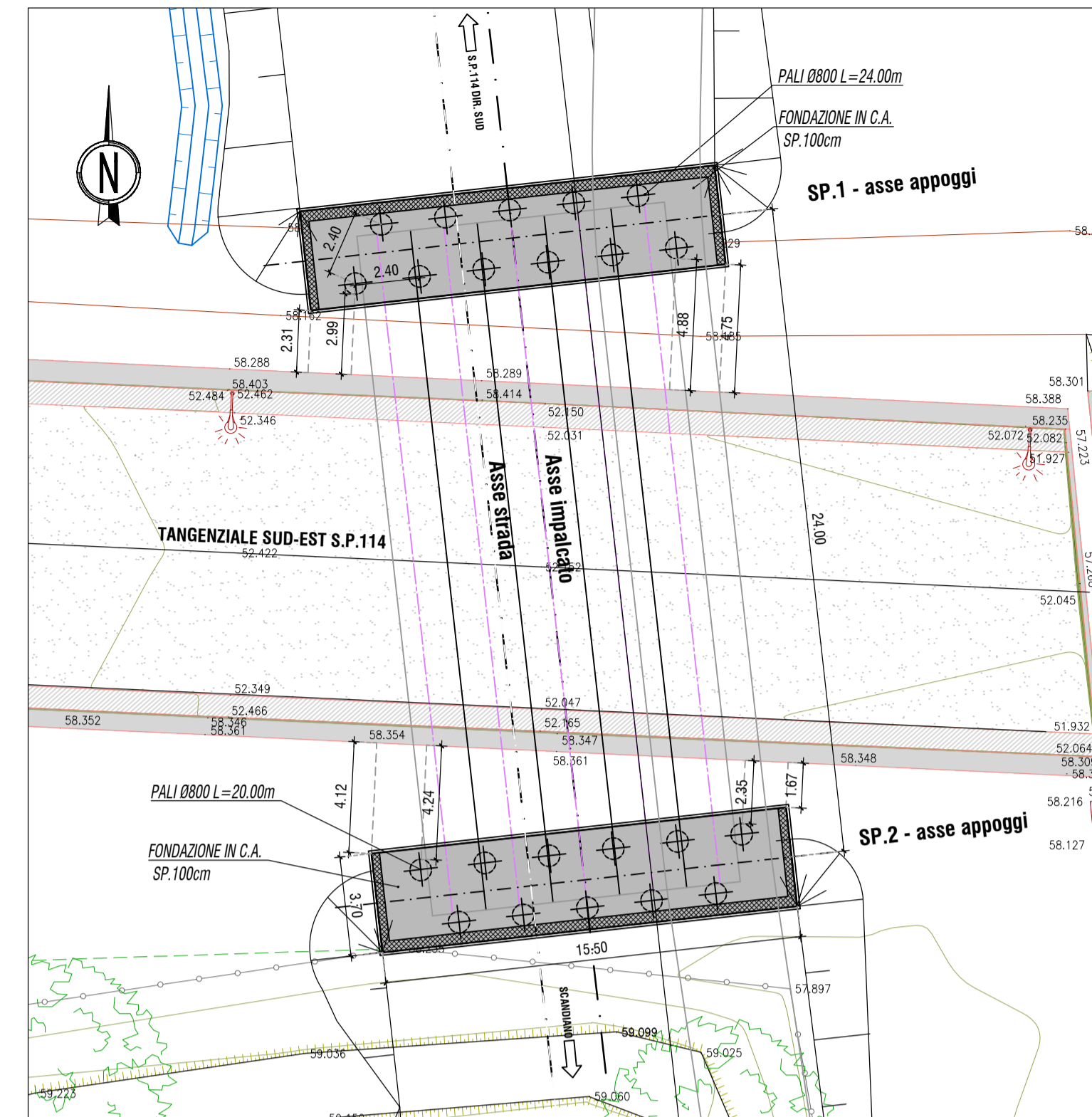
# PLANIMETRIA GENERALE

scala 1:500



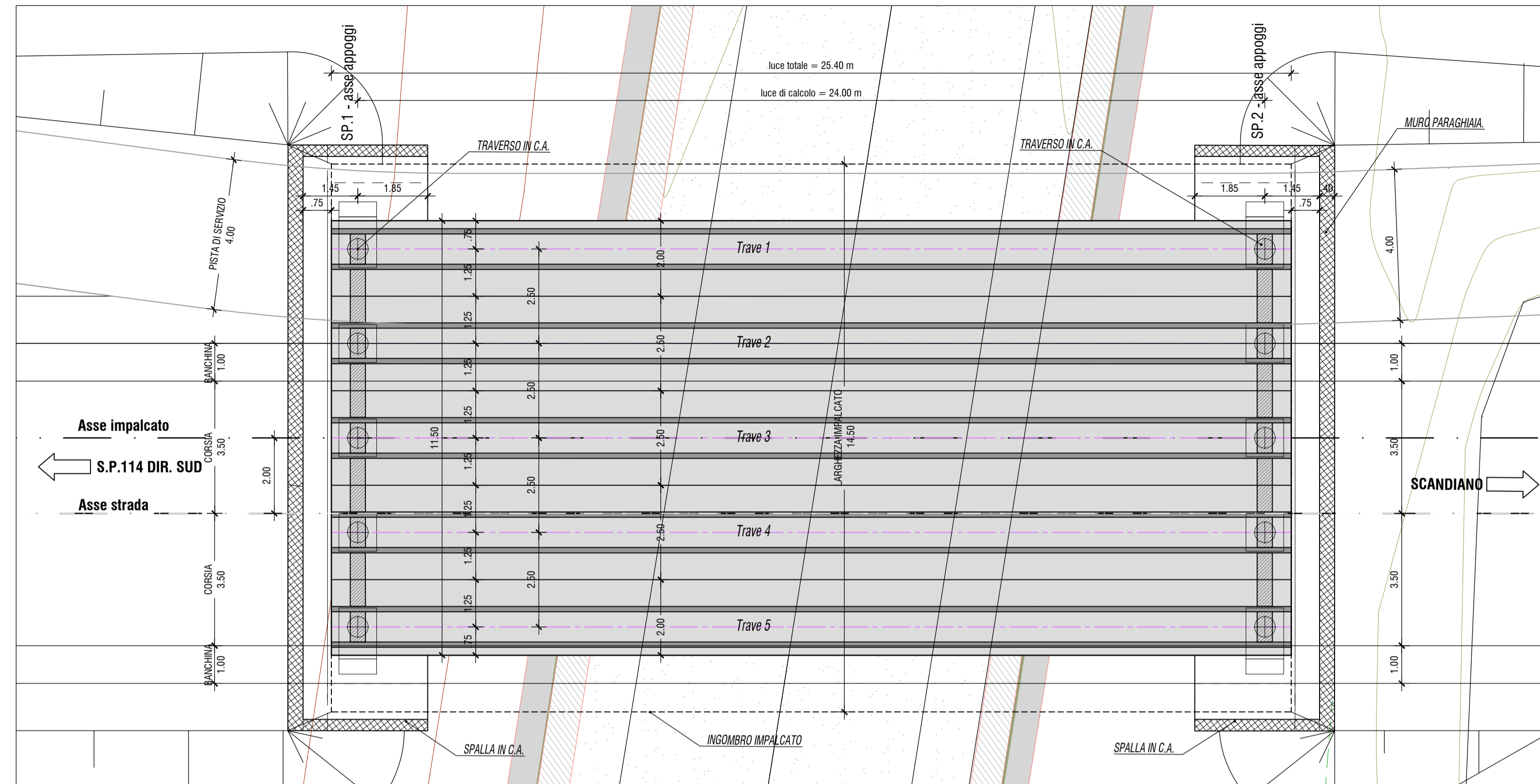
# PIANTA FONDAZIONI

scala 1:200

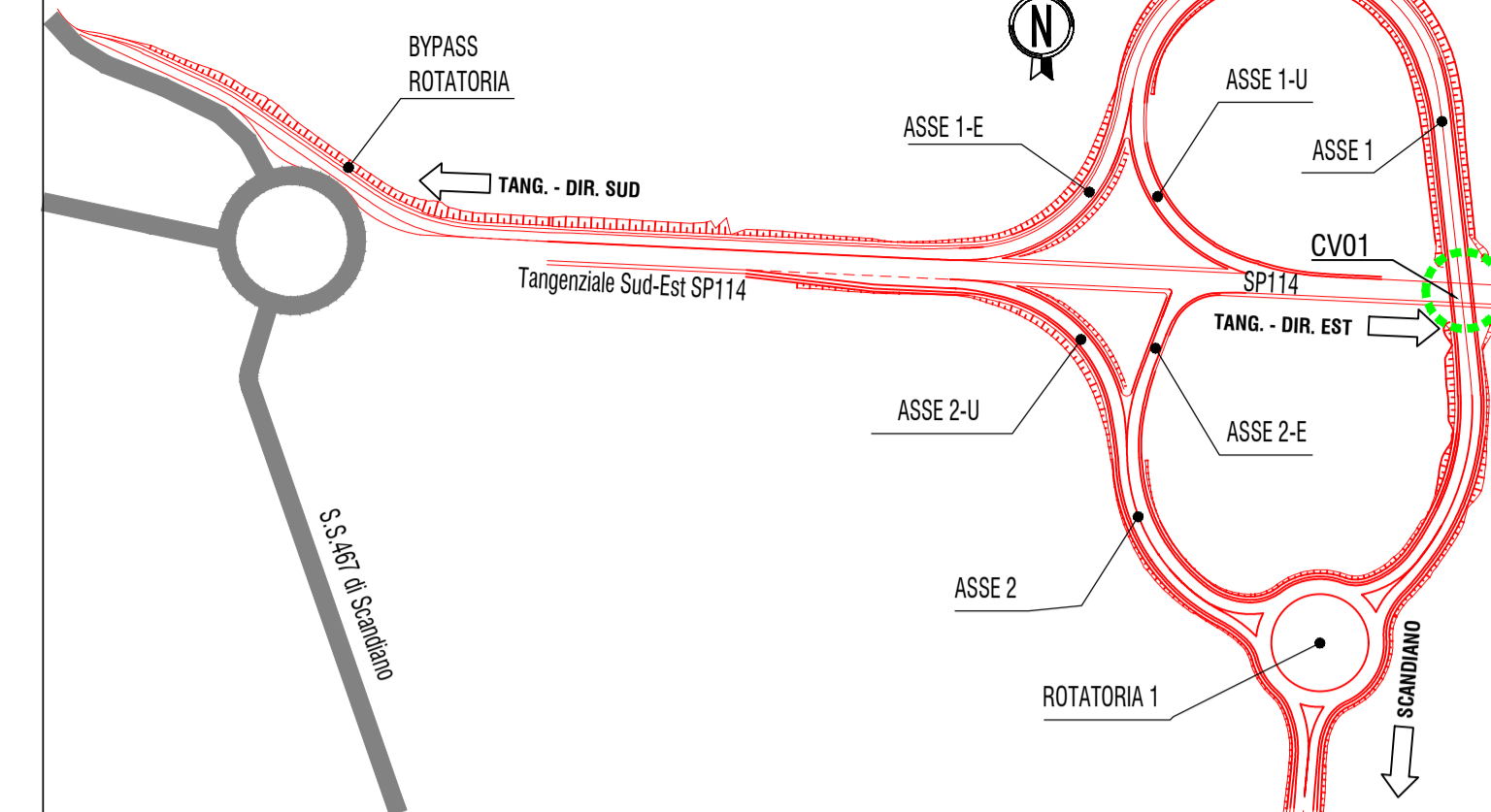


# PIANTA SEZIONE A-A

scala 1:100

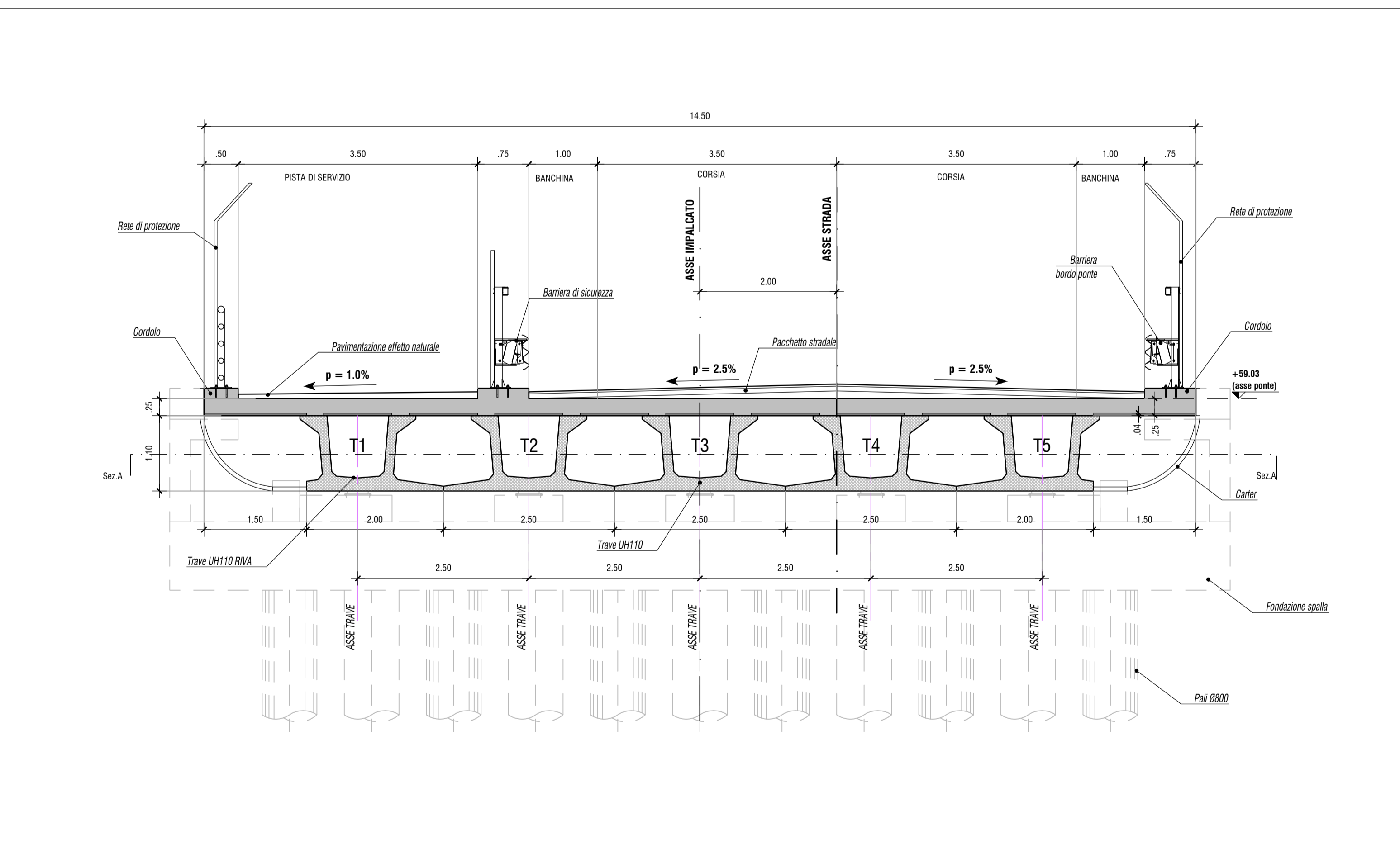


# QUADRO D'UNIONE SVINCOLO TANGENZIALE



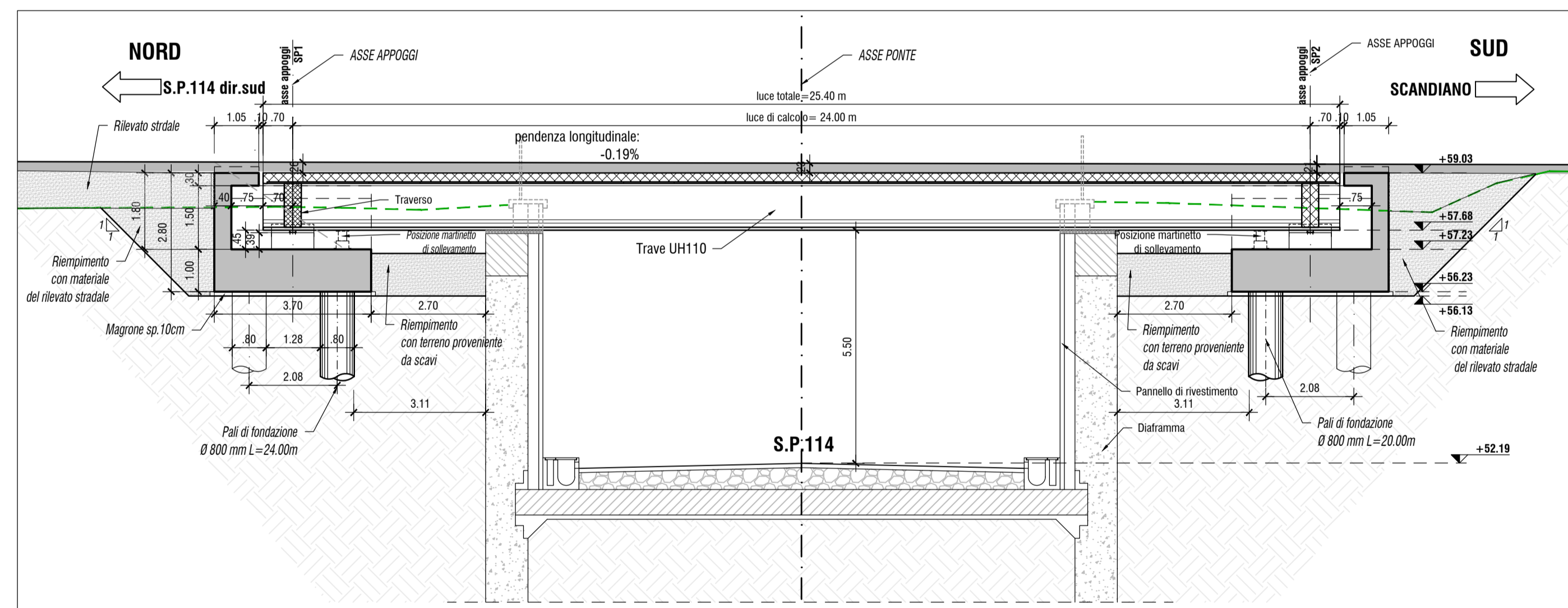
# IMPALCATO - SEZIONE TRASVERSALE

scala 1:50



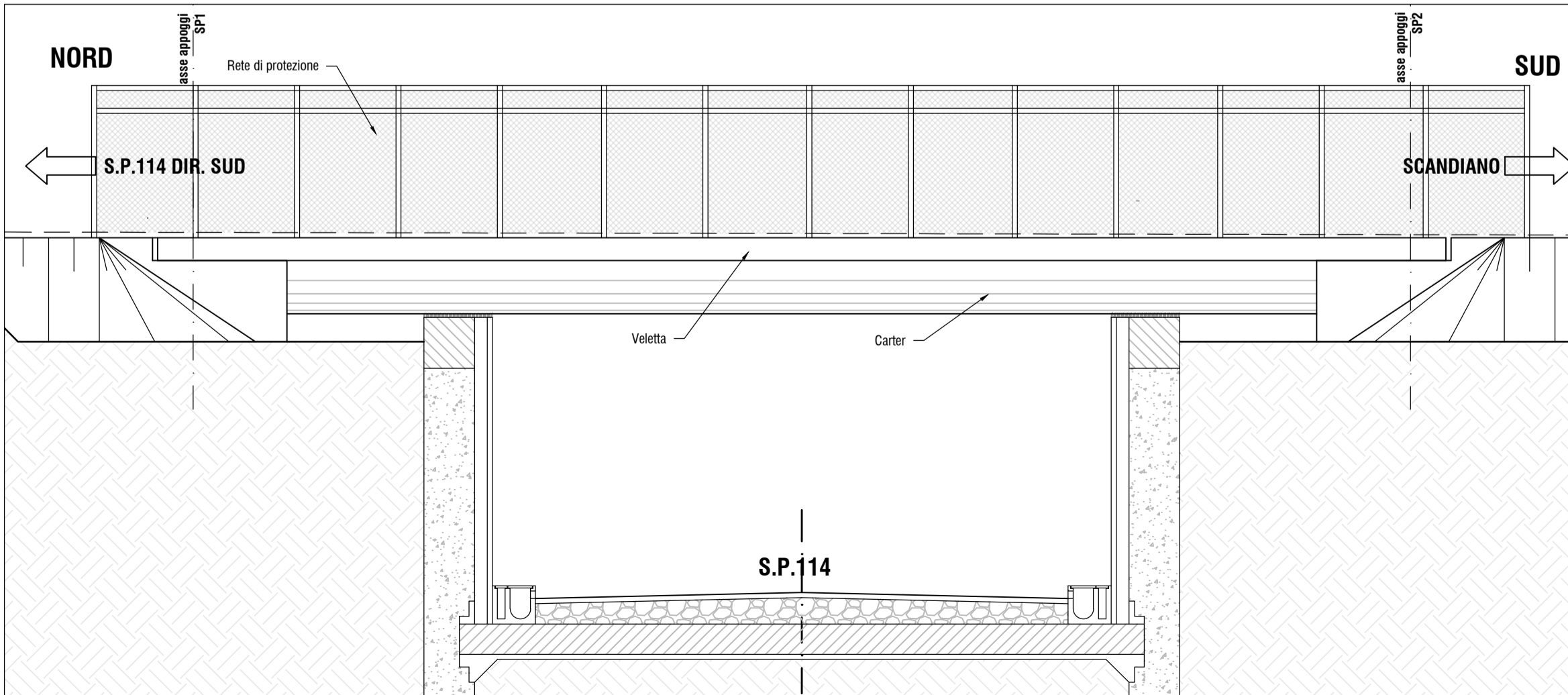
# SEZIONE LONGITUDINALE IN ASSE STRADA

scala 1:100



# PROSPETTO

scala 1:100



# TABELLA MATERIALI PONTI

COLTESTRUZZI	cl. Resistenza	cl. Consistenza	cl. Esplosione	Ø max aggregato (mm)
GETTI DI PILEDA	C12/15	S3	X0	22
PALE IN C.A.	C20/25	S4	XC2	22
FONDAZIONE SPALLE E MURI	C30/37	S4	XC2	32
SPALLE, MURI, PARAGHIAI	C30/37	S4	XC4+X01	25
BARCHINE	C30/37	S4	XC3+X01	25
TRAM IN C.A.P.	C45/55	S4	XA1+XC2	30
LASTRE PREFALDES	C40/50	S4	XC4+X01	40
SOLETTA IMPALCATO	C30/35	S4	XC4+XC2/X01	25

ACCIAIO IN BARRE PER C.A.	ARMATURE	BASIC	ACCIAIO ARMONICO PER C.A.P.	TREFOLE STABILIZZATI Ø P	fyk ≥ 1880 N/mm² εsp ≥ 1450 N/mm²
COPIRIFERRO					

CONVENZIONI
- Pali in C.A. C=60mm
- Fondazioni in C.A. C=40mm
- Muri e spalle in C.A. C=40mm
- Barchine in C.A. C=40mm
- Travi in C.A.P.: armatura pretesione C=35mm
- Solai Prefaldis C=40mm
- Solette impalcato in C.A. (estradosso) C=35mm

PROVINCIA DI REGGIO EMILIA

COMUNE DI REGGIO EMILIA

**TANGENZIALE DI FOGLIANO - DUE MAESTRA'**

Comune di Reggio Emilia

PROVINCIA DI REGGIO EMILIA - Servizio Infrastrutture, Mobilità Sostenibile, Patrimonio ed Edilizia  
 IL DIRIGENTE: Dott. Ing. Valerio Bassoli  
 IL RESPONSABILE UNICO DEL PROCEDIMENTO: Arch. Francesca Guattari

PROGETTO DEFINITIVO

**PROGETTAZIONE:**

**POLITECNICA BUILDING FOR HUMANS**

RESPONSABILE INTEGRAZIONE URBANISTICA: Arch. Marcello Mancore  
 PRESTAZIONI SPECIALISTICHE: Arch. Maria Cristina Foggi  
 PROGETTAZIONE OPERE STRADALI: Ing. Alessio Gori  
 COORDINAMENTO PROGETTAZIONE: Ing. Alessandro Cecchetti

OPERE A VERDE, ASPETTI PAESAGGISTICI E URBANISTICI: Arch. Stefano Tronconi  
 ESPROFUGO ED INTERFERENZE: Ing. Stefano Simonini  
 PROGETTAZIONE IMPIANTI ELETTRICI: Ing. Francesco Frassinetti  
 COMPUTI E CAPITOLATI: Geom. Riccardo Mariani  
 PROGETTAZIONE OPERE IDRAULICHE: Ing. Alessandro Cecchetti  
 PROGETTAZIONE OPERE STRUTTURALI: Ing. Luciano Viscanti

CANTIERIZZAZIONE E FASI ESROPFUGO ED INTERFERENZE: Ing. Stefano Simonini  
 PROGETTAZIONE IMPIANTI ELETTRICI: Ing. Francesco Frassinetti  
 COMPUTI E CAPITOLATI: Geom. Riccardo Mariani  
 COORD. SICUREZZA IN PROGETTAZIONE: Geom. Stefano Caccianiga

TEAM DI PROGETTO: Ing. Alessandro Nicosi, Ing. Stefano Tronconi, Ing. Lorenzo Fatti, Arch. Daniela Corsani, Arch. Valentina Iasi, Ing. Giulio Melosi

ELABORATO  
**OPERE D'ARTE**  
**OPERE D'ARTE PRINCIPALI**  
**CV01 - Opera di scavalco della Tang. Sud-SP114 - Pianta, pianta fondazioni e profilo longitudinale**

PARTE D'OPERA	DISCIPLINA	DOC. E PROG.	FASE	REV.
PD	S1	N001	2	0

Cartella	File name	Prot.	Scala	Formato
05	POSI1N001_20_5010	5010	VARIE	A1